

Programmstruktur, Berichterstattung und Musikstile

Das Programm von LandesWelle Thüringen 2009



Fragestellungen der Analyse

- Programmleistung/Programmstruktur
- Informationsleistung
- Berichterstattung
 - Journalistische Formen
 - Aktualität
 - Themenspektrum
 - Lokalbezüge
- Umfang und Struktur der Regionalisierung
- Musikanalyse



Methodische Anlage der Analyse

- **Methode**
Systematische Inhaltsanalyse aller im Untersuchungszeitraum ausgestrahlten Beiträge
- **Untersuchungsinstrument**
Vollstandardisiertes Kategoriensystem, entwickelt auf der Basis der rundfunk- und lizenzrechtlichen Programmanforderungen
- **Stichprobe/Untersuchungszeitraum**
Das Tagesprogramm (5.00 Uhr bis 19.00 Uhr) je einer künstlichen Woche (Mo bis So) aus den Jahren **2005, 2006, 2006/2007, 2007, 2008 und 2009**

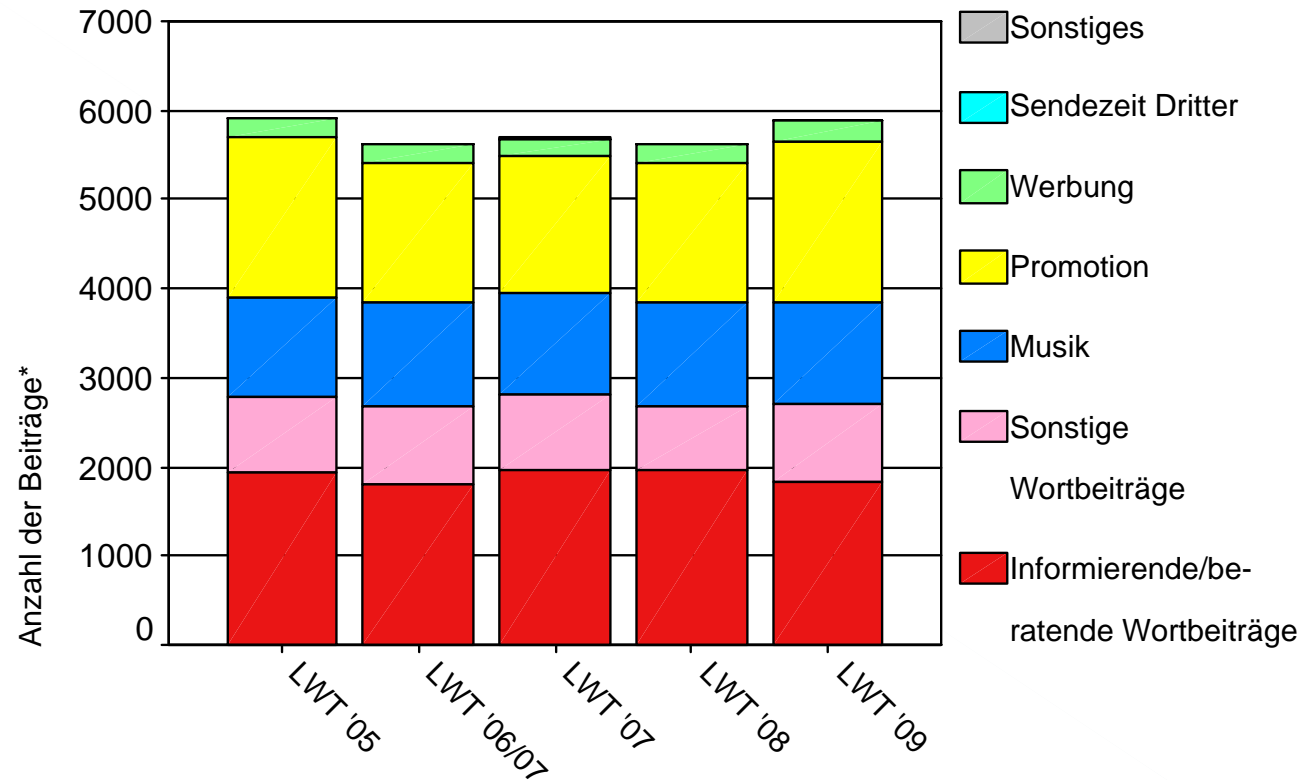


Stichprobe in 2009

- Mittwoch, 9. September
- Donnerstag, 24. September
- Freitag, 9. Oktober
- Samstag, 24. Oktober
- Sonntag, 8. November
- Montag, 23. November
- Dienstag, 8. Dezember



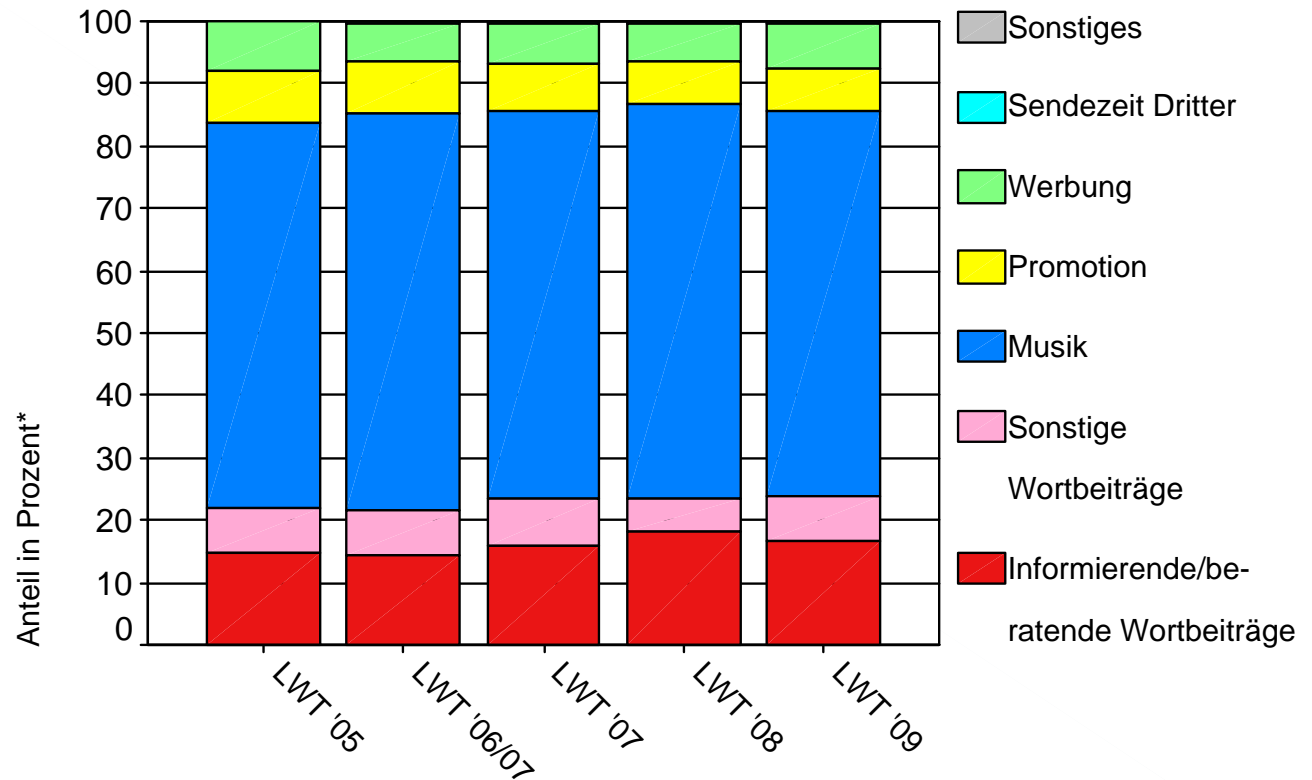
Entwicklung der Programmdynamik



*ANZAHL der Beiträge pro Woche (Mo-So, 5-19 Uhr)



Entwicklung der Programmstruktur

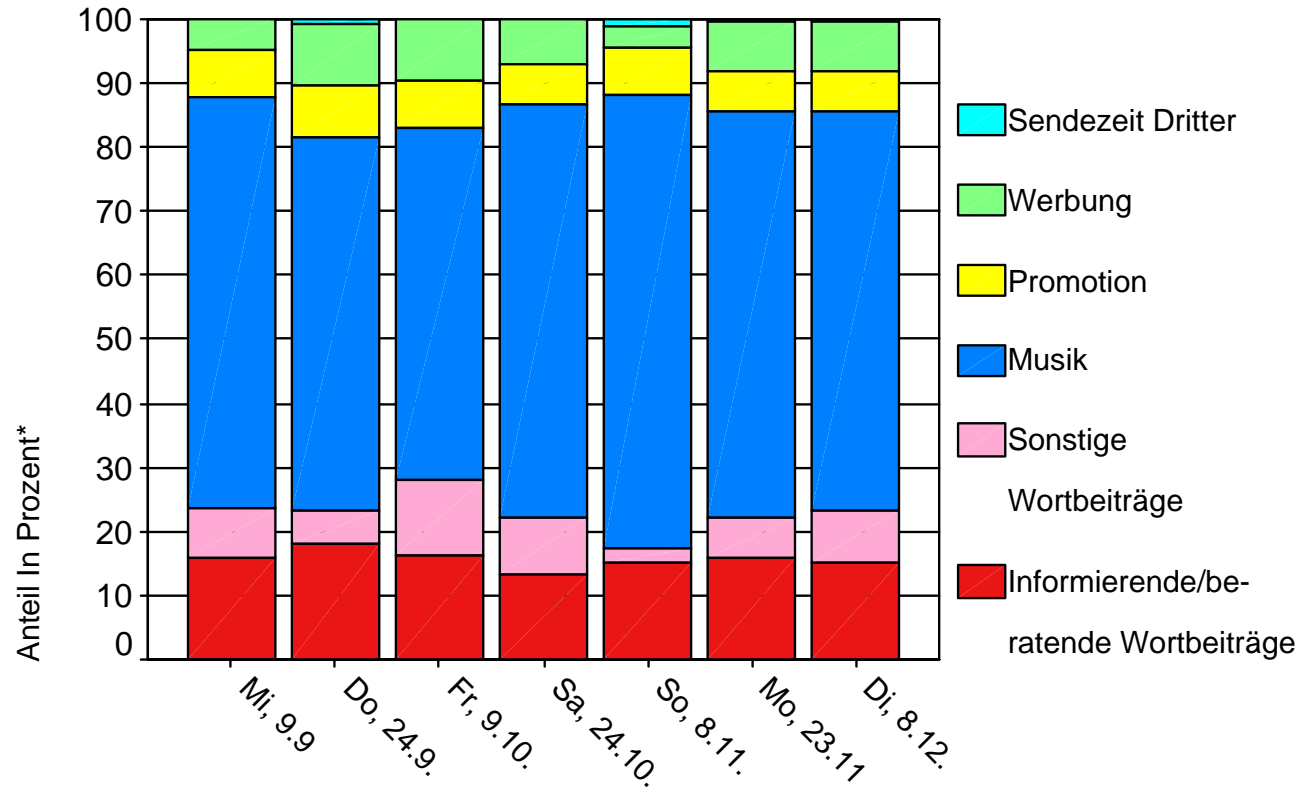


*Bezogen auf die DAUER der Beiträge im Tagesprogramm (Mo-So, 5-19 Uhr)



Entwicklung der Programmstruktur

LandesWelle Thüringen nach Wochentagen

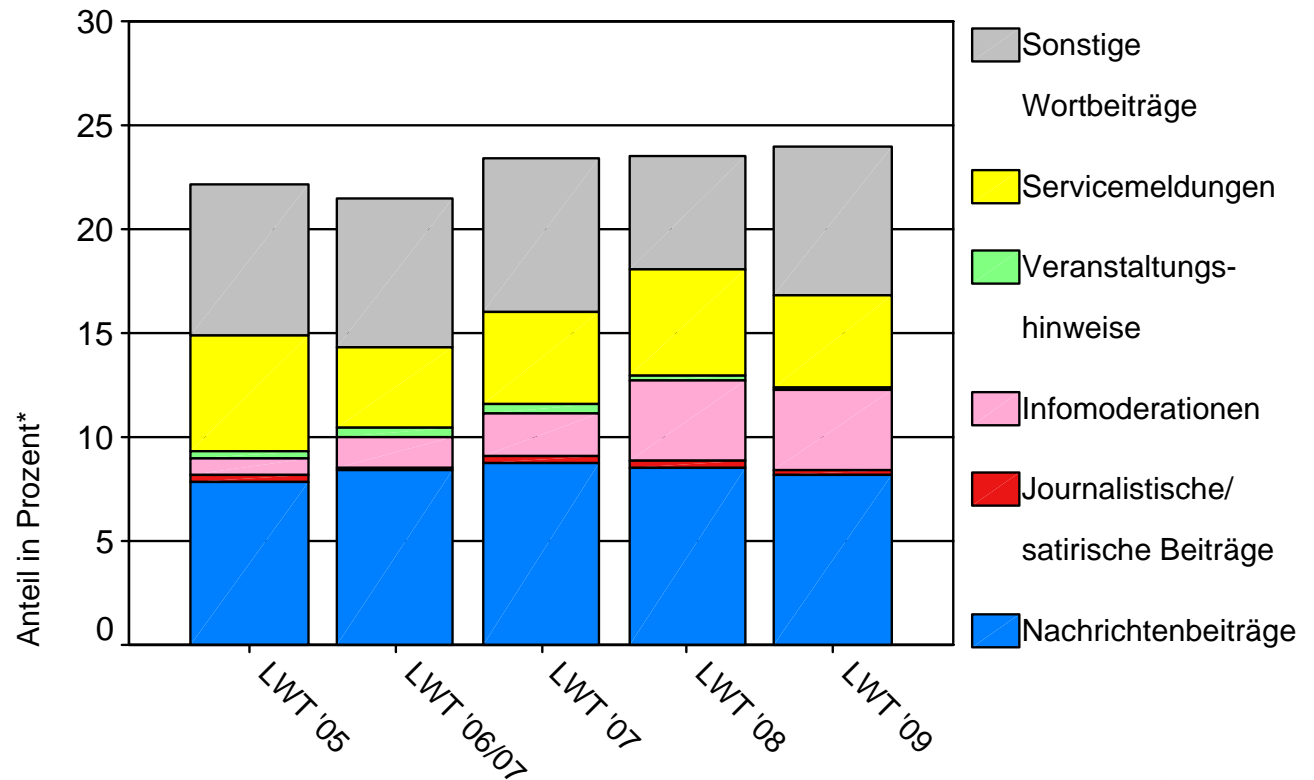


*Bezogen auf die DAUER der Beiträge im Tagesprogramm (Mo-So, 5-19 Uhr)



Redaktionelles Wortprogramm

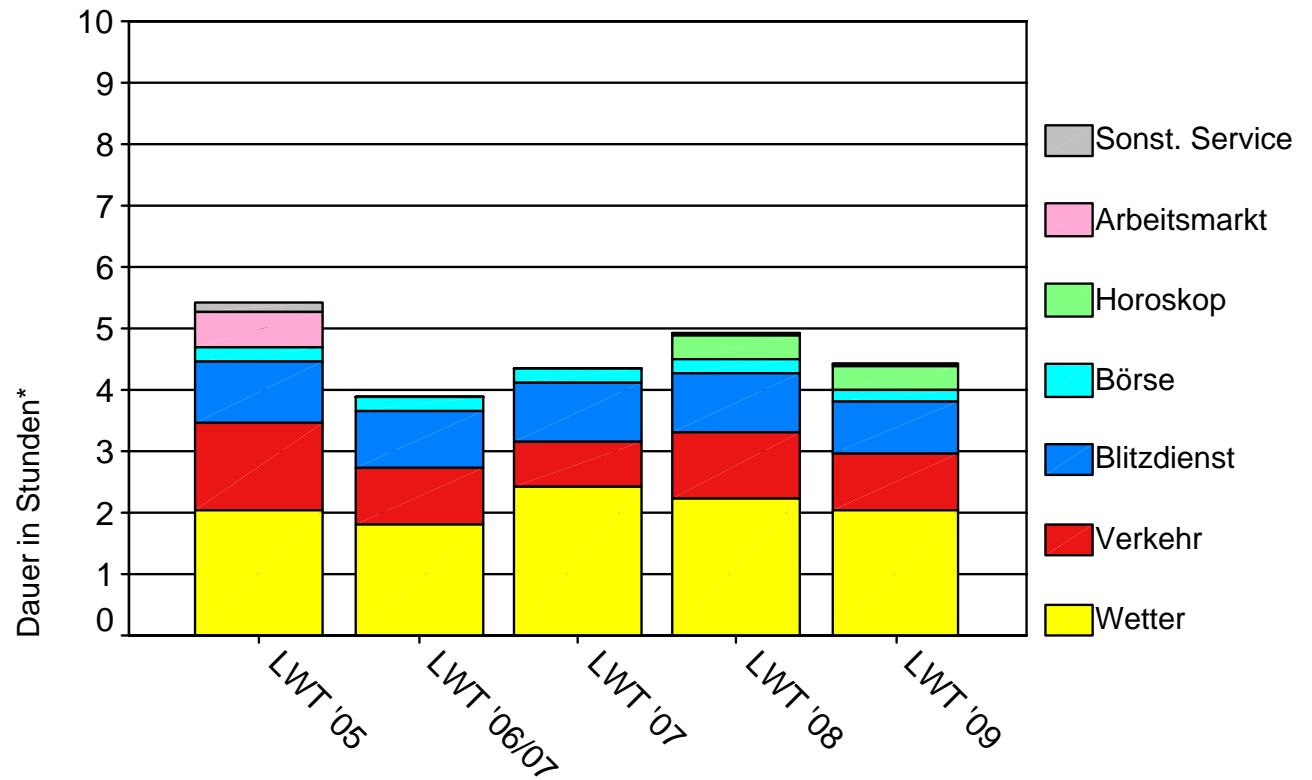
Anteil und Zusammensetzung



*Bezogen auf die DAUER der Beiträge im Tagesprogramm (Mo-So, 5-19 Uhr)



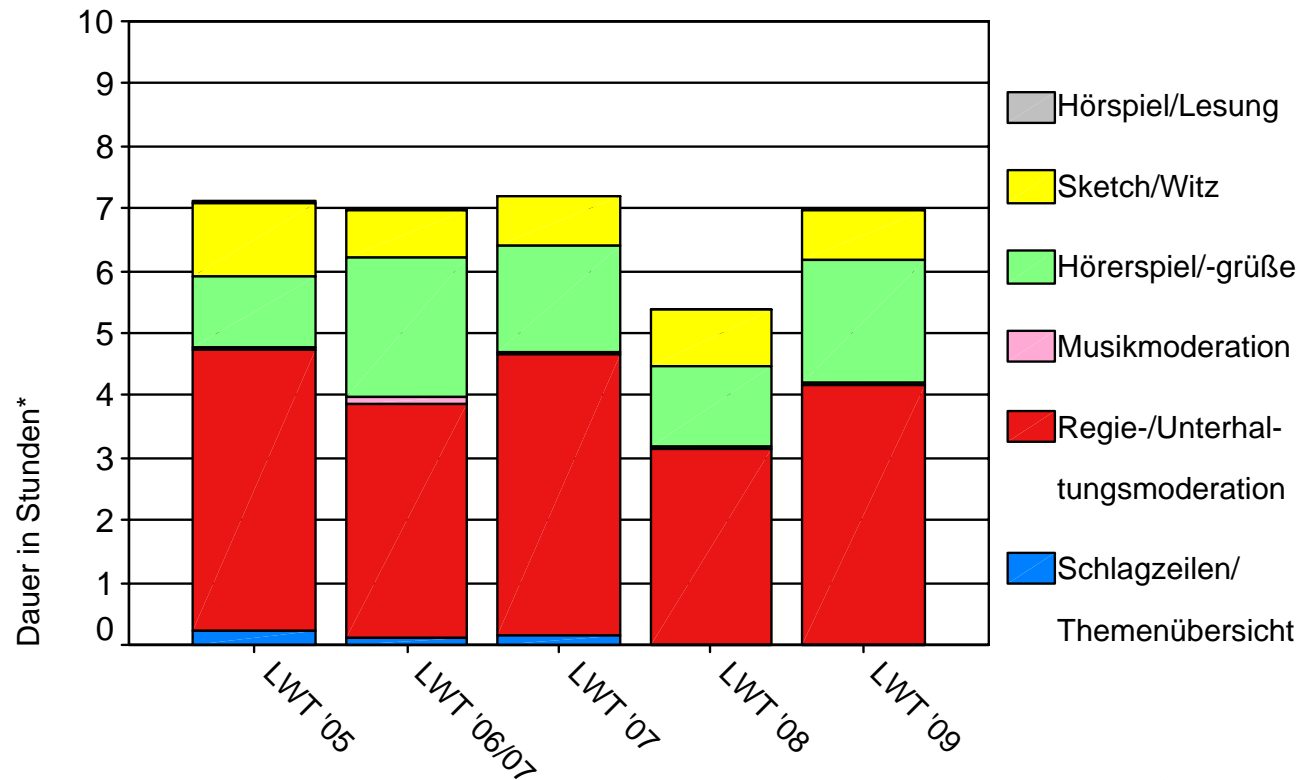
Servicebeiträge



*DAUER der Beiträge pro Woche (Mo-So, 5-19 Uhr)



Unterhaltende Wortbeiträge

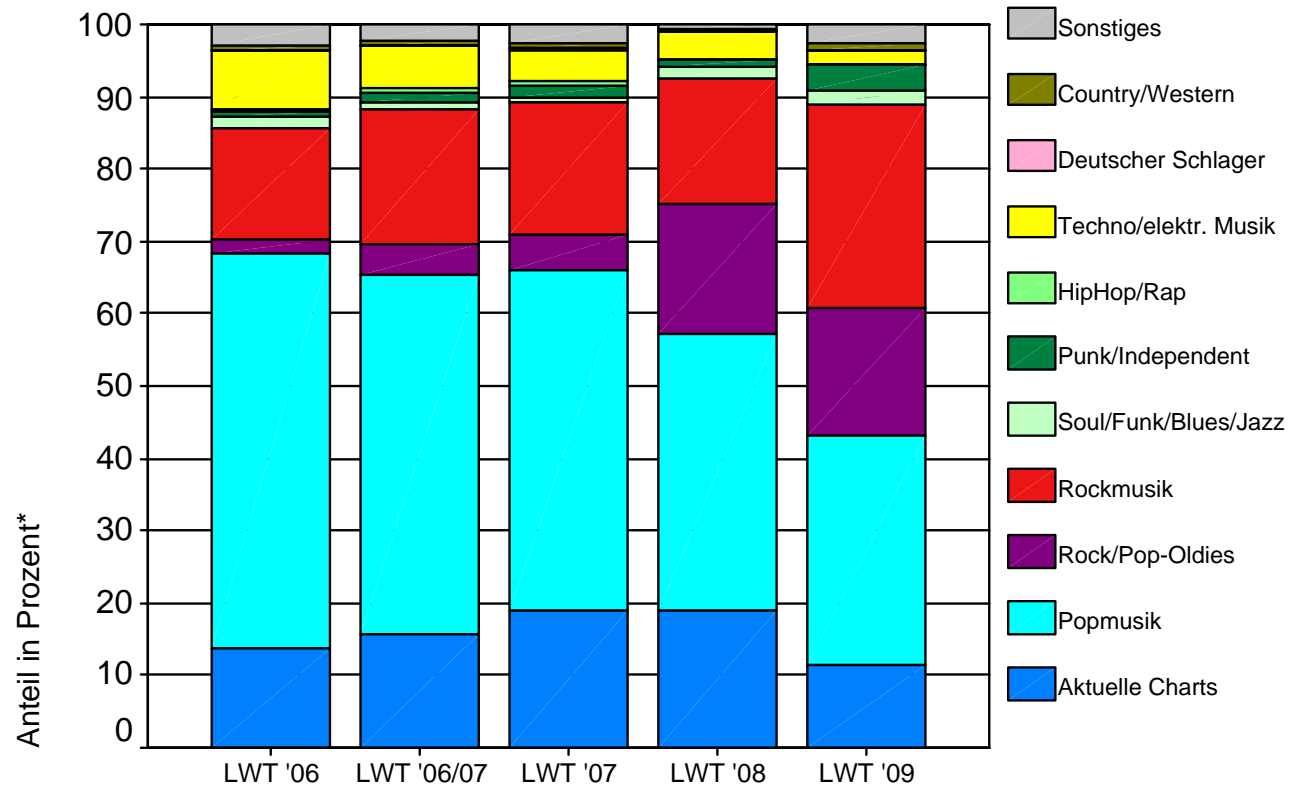


*DAUER der Beiträge pro Woche (Mo-So, 5-19 Uhr)



Musikanalyse

Verteilung nach Musikstilen

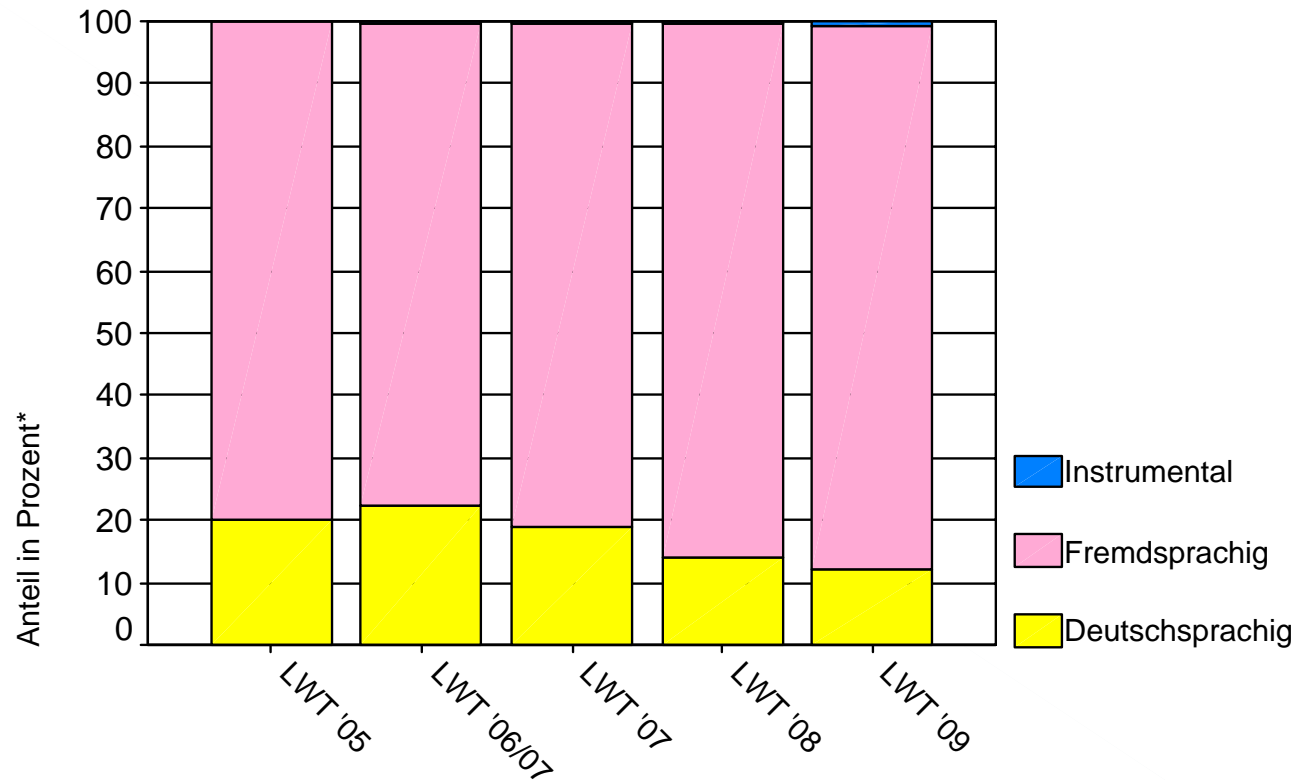


*Bezogen auf die DAUER der Musikstile (Mo-So, 5-19 Uhr)



Musikanalyse

Verteilung nach Sprache

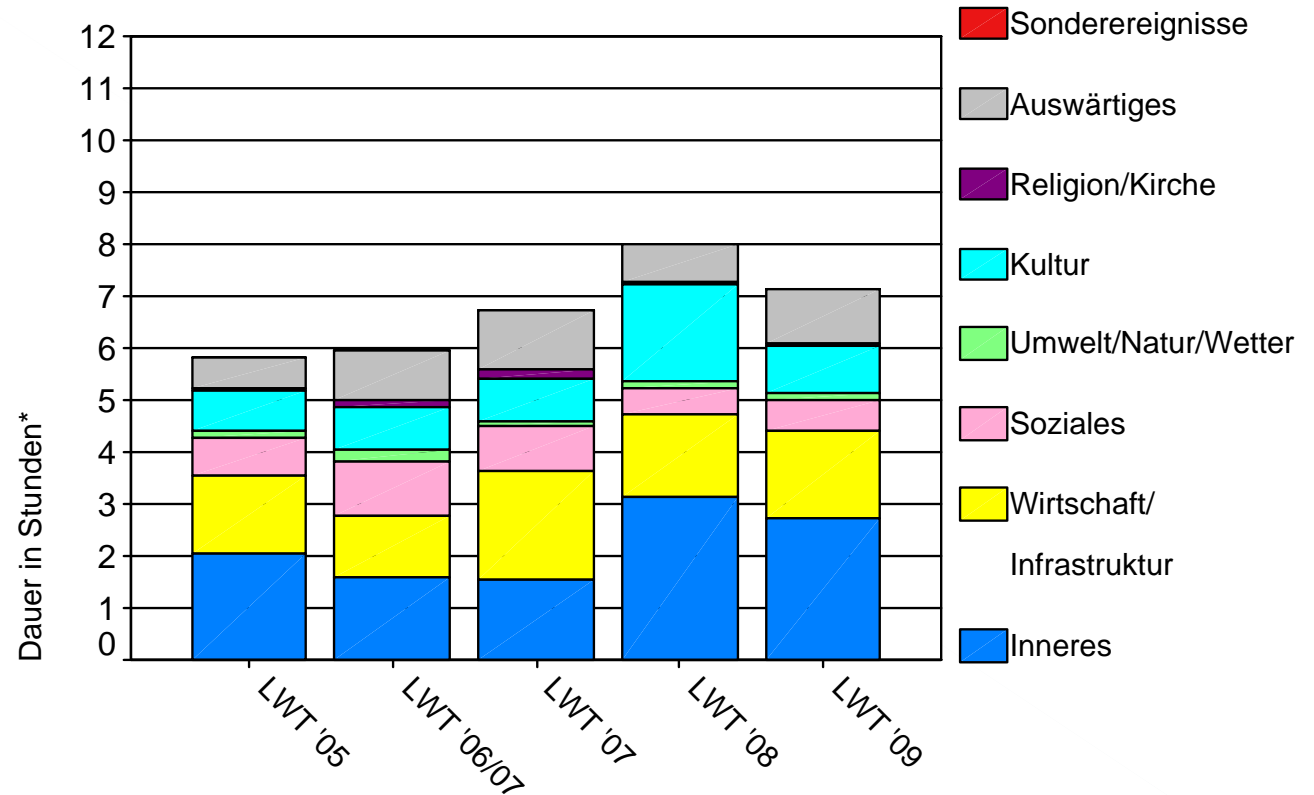


*Bezogen auf die DAUER der Musiktitel (Mo-So, 5-19 Uhr)



Analyse der Berichterstattung

Themenstruktur 1: Politik und Gesellschaft

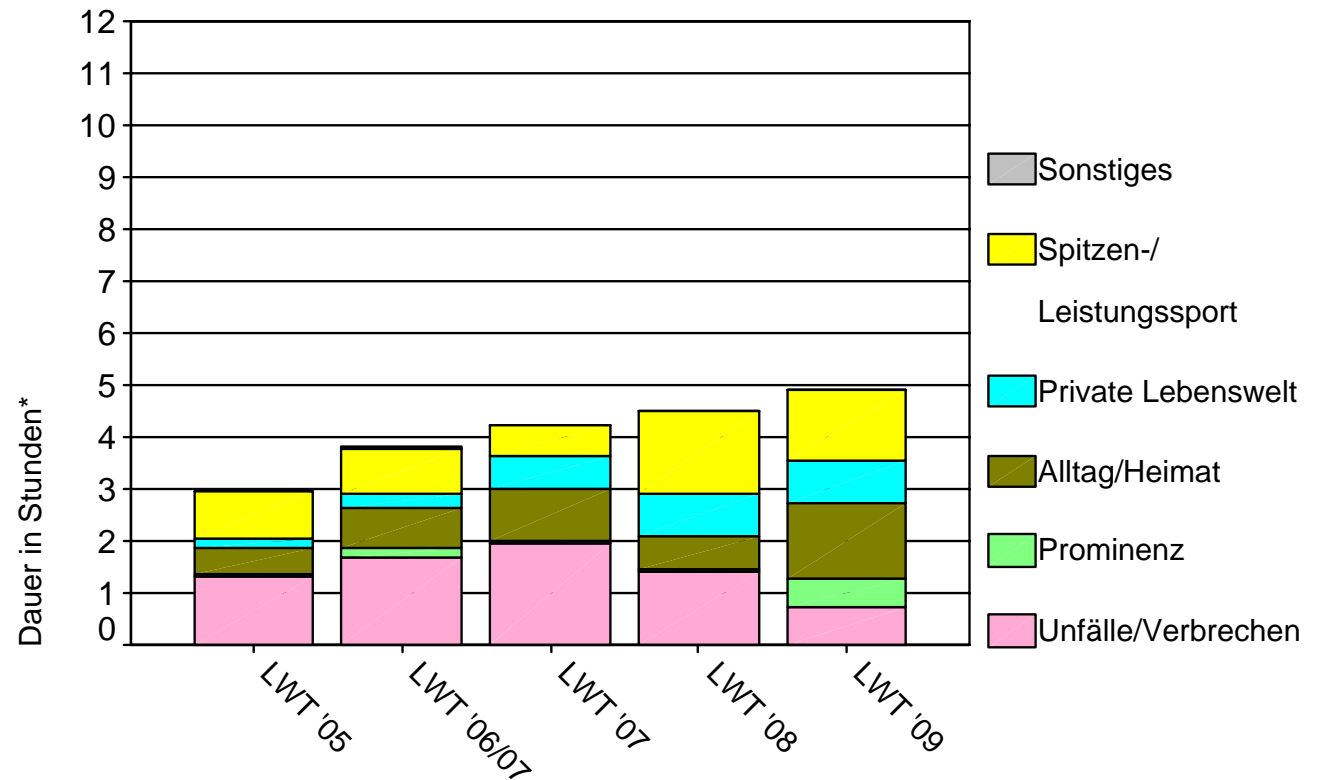


*DAUER der Beiträge pro Woche (Berichterstattung, Mo-So, 5-19 Uhr)



Analyse der Berichterstattung

Themenstruktur 2: Human Touch, Privates, Sport

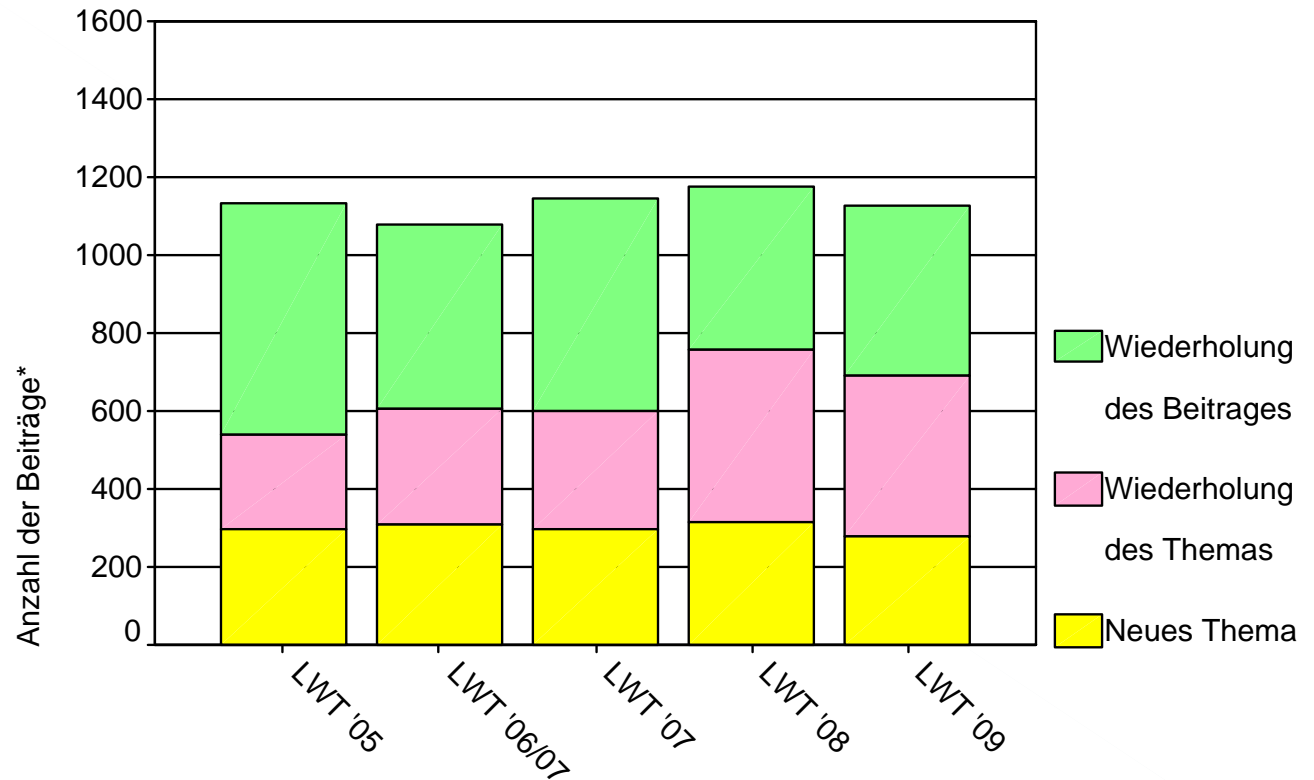


*DAUER der Beiträge pro Woche (Berichterstattung, Mo-So, 5-19 Uhr)



Analyse der Berichterstattung

Wiederholungsanalyse



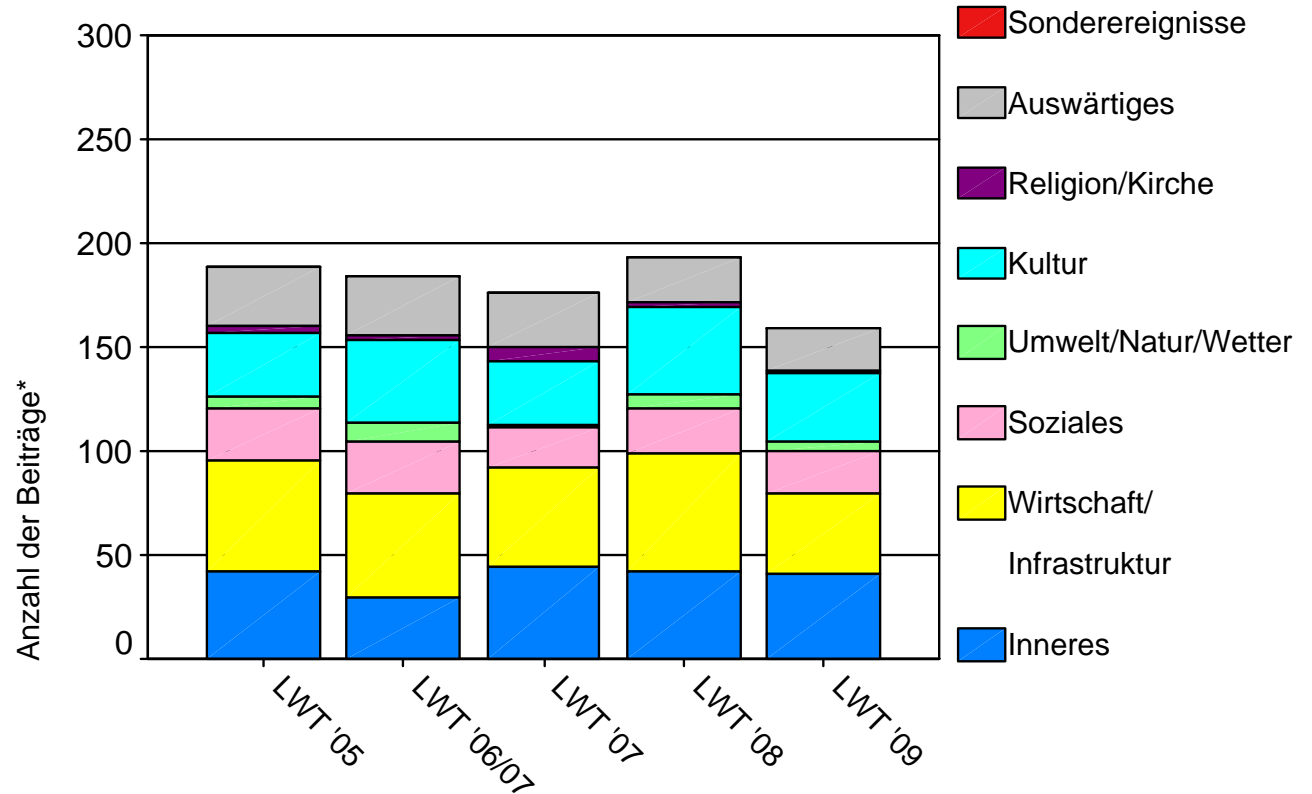
*ANZAHL der Beiträge pro Woche (Berichterstattung, Mo-So, 5-19 Uhr)



Analyse der Berichterstattung

Themenspektrum 1: Politik und Gesellschaft

(ohne Wiederholungen)



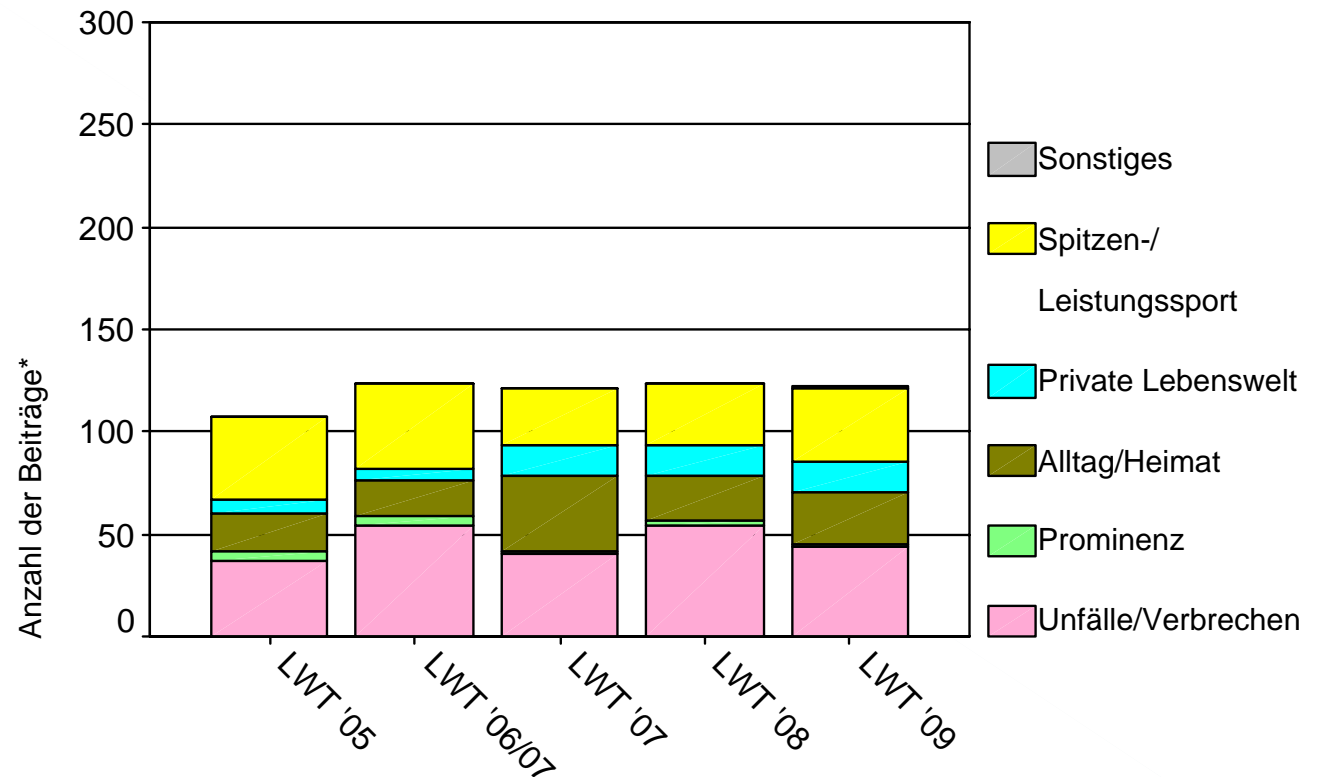
*ANZAHL der Beiträge pro Woche (Berichterstattung, Mo-So, 5-19 Uhr)



Analyse der Berichterstattung

Themenspektrum 2: Human Touch, Privates, Sport

(ohne Wiederholungen)

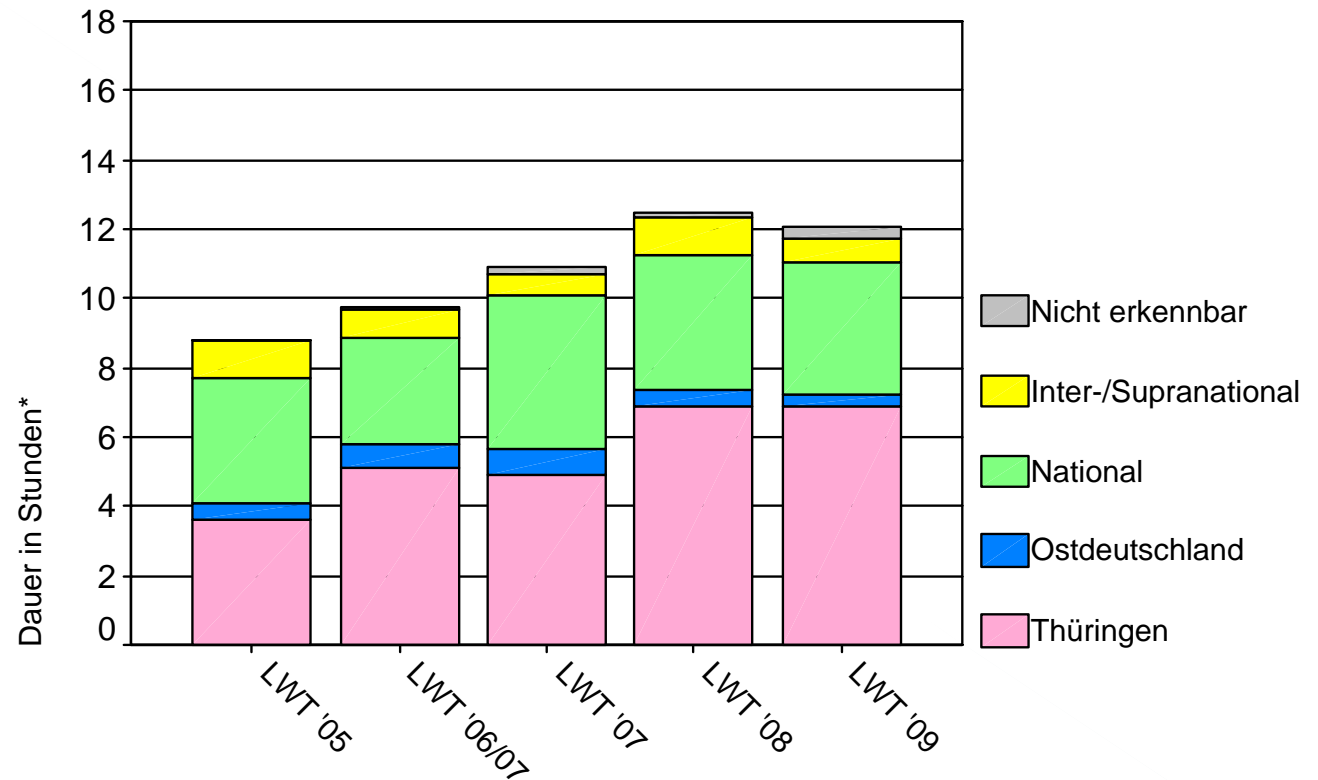


*ANZAHL der Beiträge pro Woche (Berichterstattung, Mo-So, 5-19 Uhr)



Analyse der Berichterstattung

Thüringenbezug (engster Bezug)

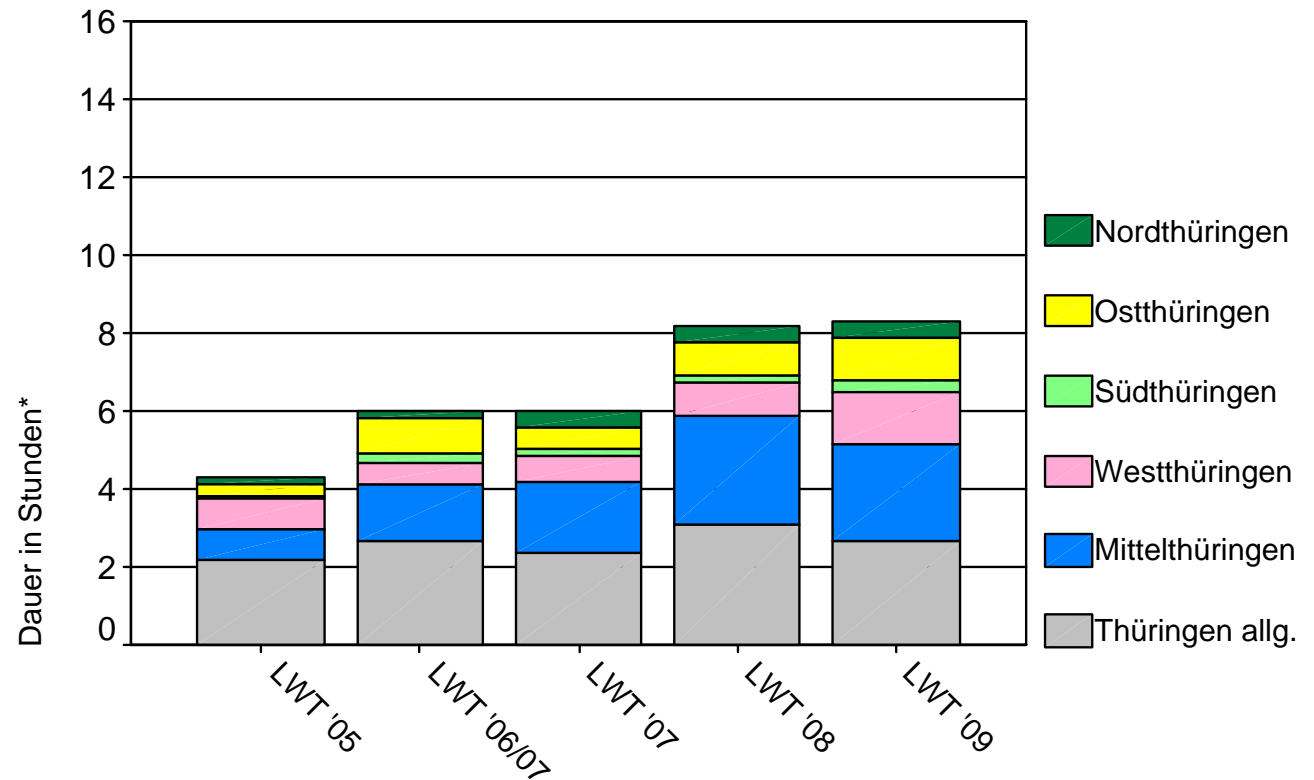


*DAUER der Beiträge pro Woche (Berichterstattung, Mo-So, 5-19 Uhr)



Analyse der Thüringenberichterstattung

Regionalbezüge

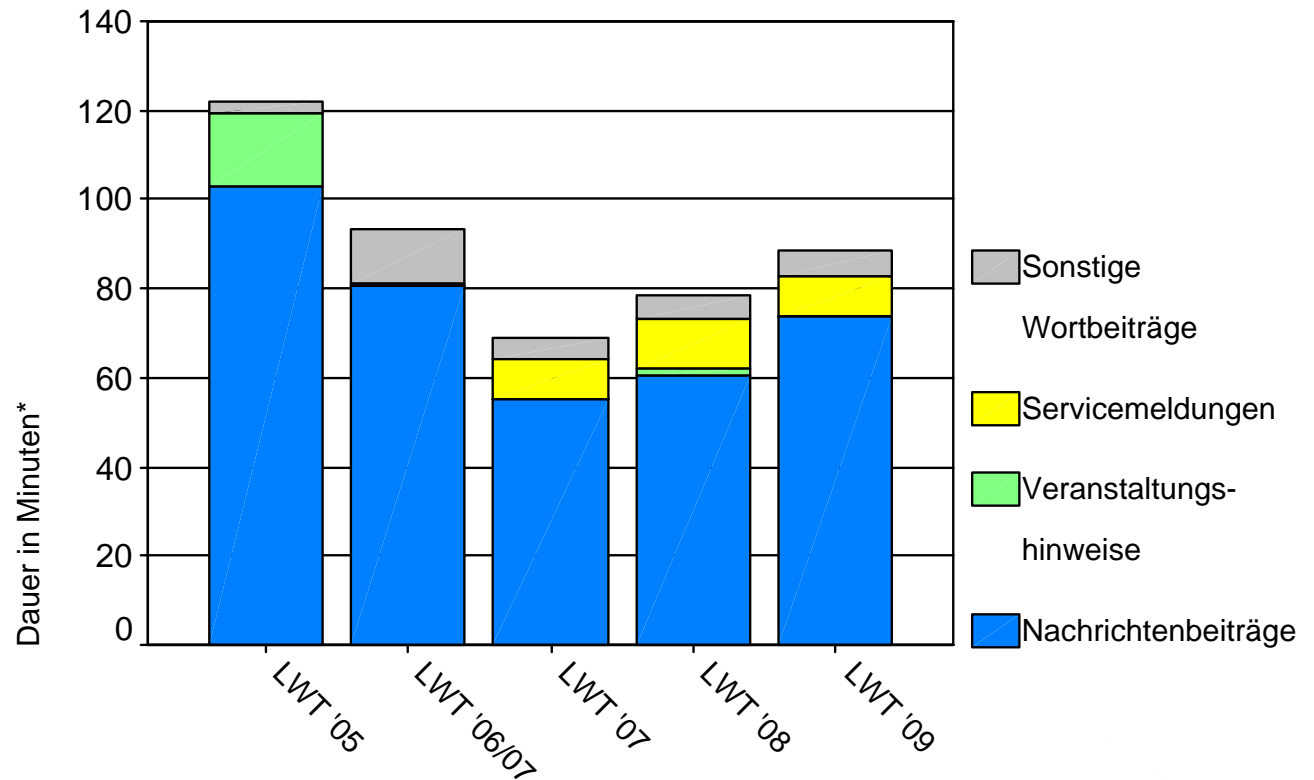


*DAUER der Beiträge pro Woche (Berichterstattung, Mo-So, 5-19 Uhr)



Analyse der Regionalisierungen

Umfang und Zusammensetzung

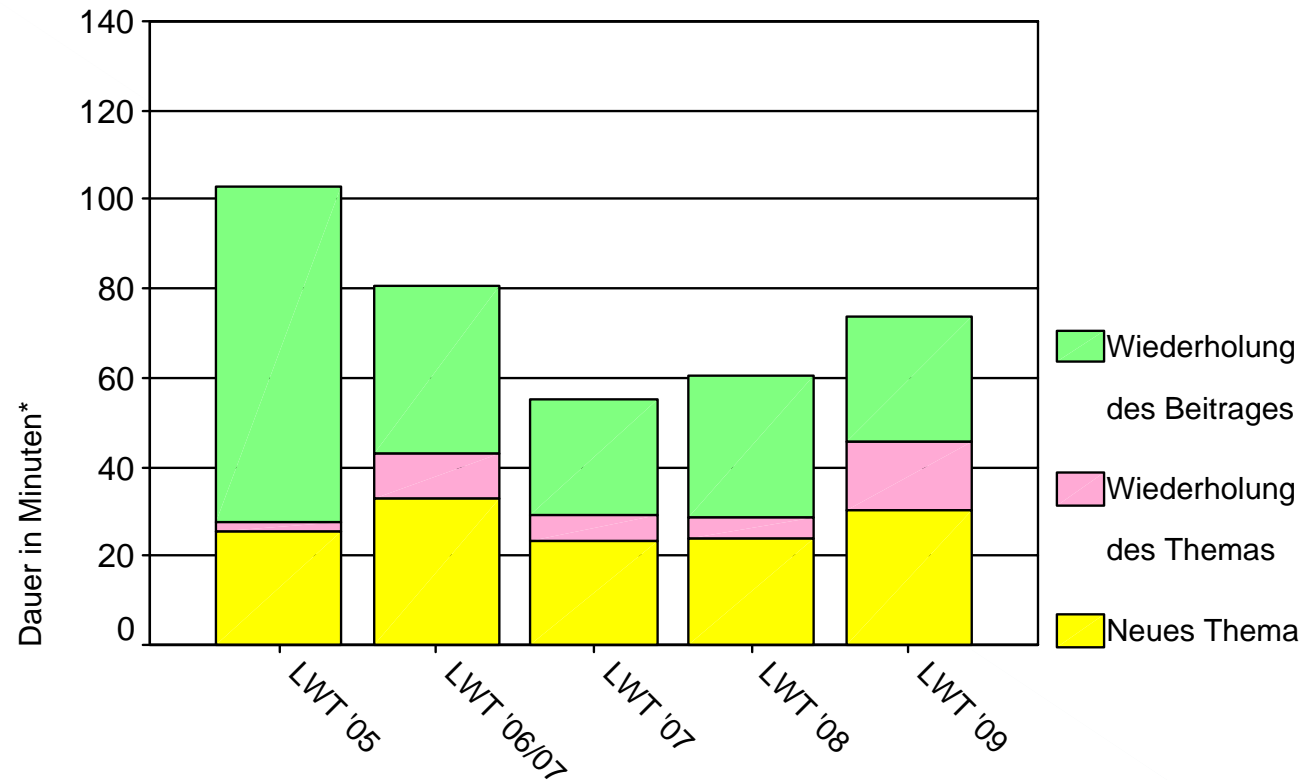


*DAUER der Beiträge pro Woche (Mo-So, 5-19 Uhr)



Analyse der Regionalisierungen

Wiederholungsanalyse

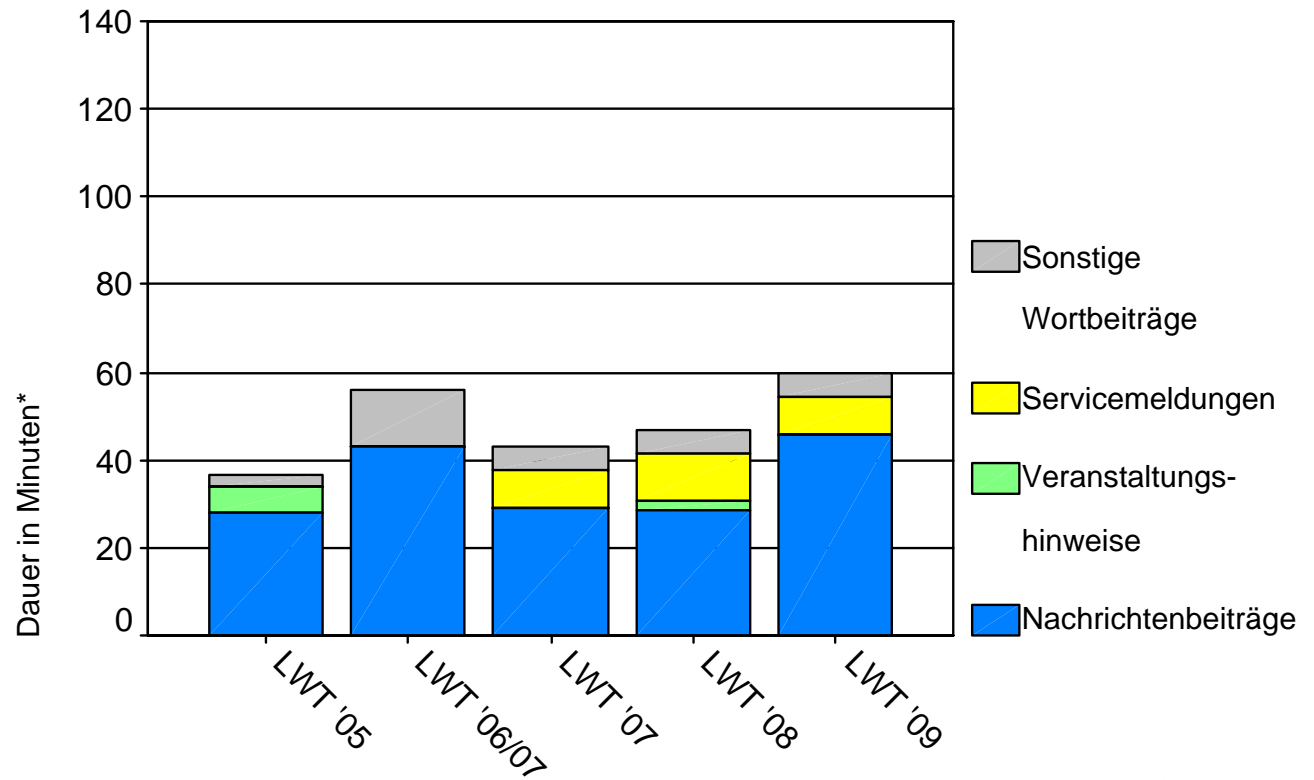


*DAUER der Beiträge pro Woche (Berichterstattung, Mo-So, 5-19 Uhr)



Analyse der Regionalisierungen

Umfang und Zusammensetzung (originäre Beiträge)

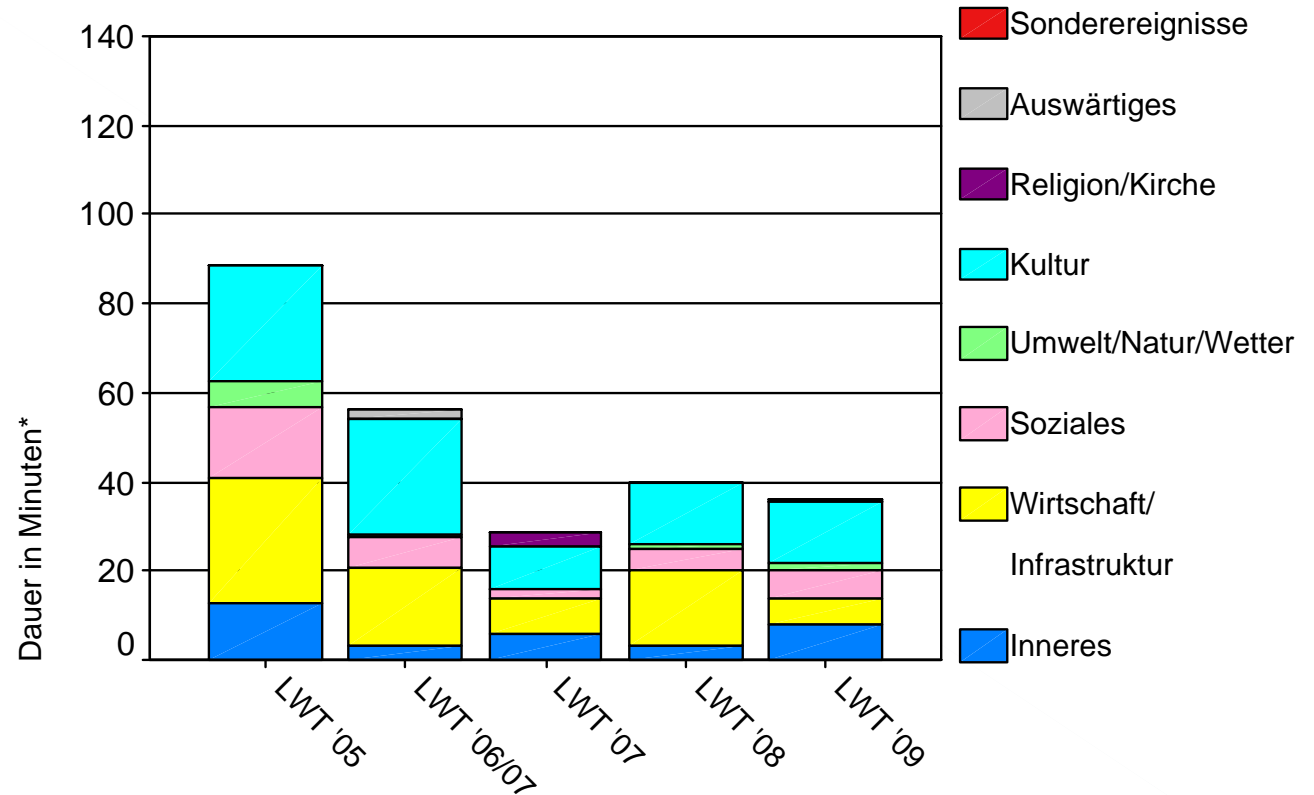


*DAUER der Beiträge pro Woche (Mo-So, 5-19 Uhr)



Analyse der Regionalisierungen

Themenspektrum 1: Politik und Gesellschaft

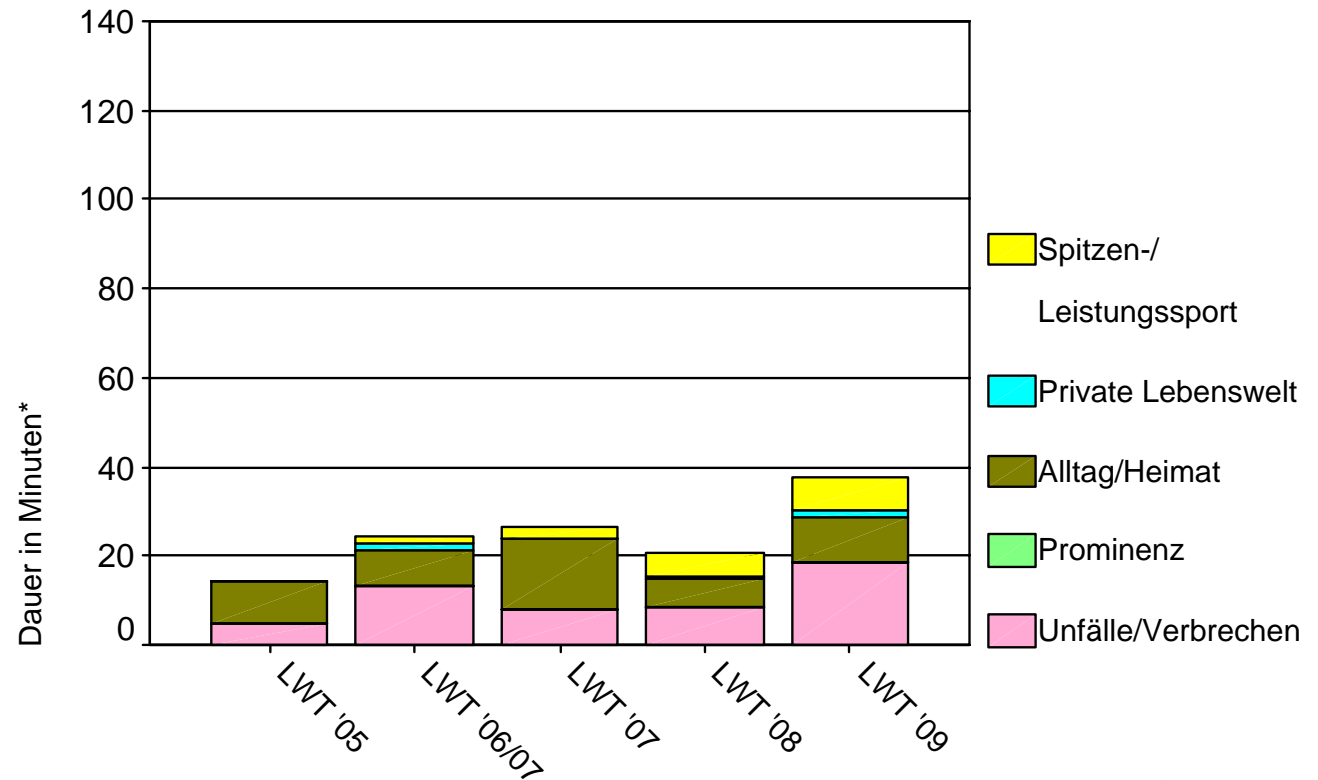


*DAUER der Beiträge pro Woche (Berichterstattung, Mo-So, 5-19 Uhr)



Analyse der Regionalisierungen

Themenstruktur 2: Human Touch, Privates, Sport



*DAUER der Beiträge pro Woche (Berichterstattung, Mo-So, 5-19 Uhr)



Programmstruktur, Berichterstattung und Musikstile

Vielen Dank für Ihre Aufmerksamkeit!

