

# Programmstruktur, Berichterstattung und Musikstile

Die Programme von Antenne Thüringen,  
LandesWelle Thüringen, JUMP und  
MDR1 Radio Thüringen 2010



## Fragestellungen der Analyse

- Programmleistung/Programmstruktur
- Informationsleistung
- Berichterstattung
  - Journalistische Formen
  - Aktualität
  - Themenspektrum
  - Lokalbezüge
- Umfang und Struktur der Regionalisierung
- Musikanalyse



## Methodische Anlage der Analyse

- **Methode**  
Systematische Inhaltsanalyse aller im Untersuchungszeitraum ausgestrahlten Beiträge
- **Untersuchungsinstrument**  
Vollstandardisiertes Kategoriensystem, entwickelt auf der Basis der rundfunk- und lizenzrechtlichen Programmanforderungen
- **Stichprobe/Untersuchungszeitraum**  
Das Tagesprogramm (5.00 Uhr bis 19.00 Uhr) je einer künstlichen Woche (Mo bis So) aus den Jahren **2006, 2006/2007, 2007, 2008, 2009 und 2010**

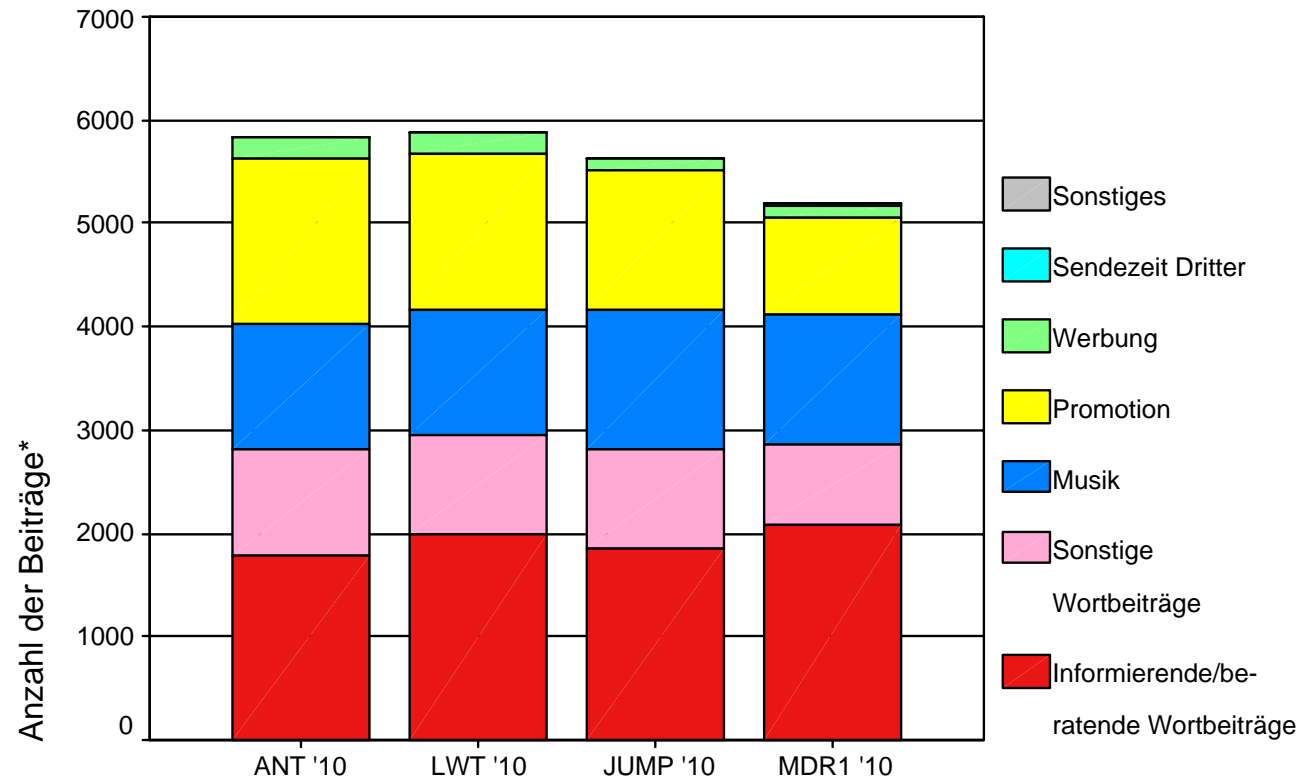


## Stichprobe in 2010

- Dienstag, 9. Februar
- Montag, 1. März
- Sonntag, 21. März
- Samstag, 10. April
- Freitag, 30. April
- Donnerstag, 20. Mai
- Mittwoch, 9. Juni



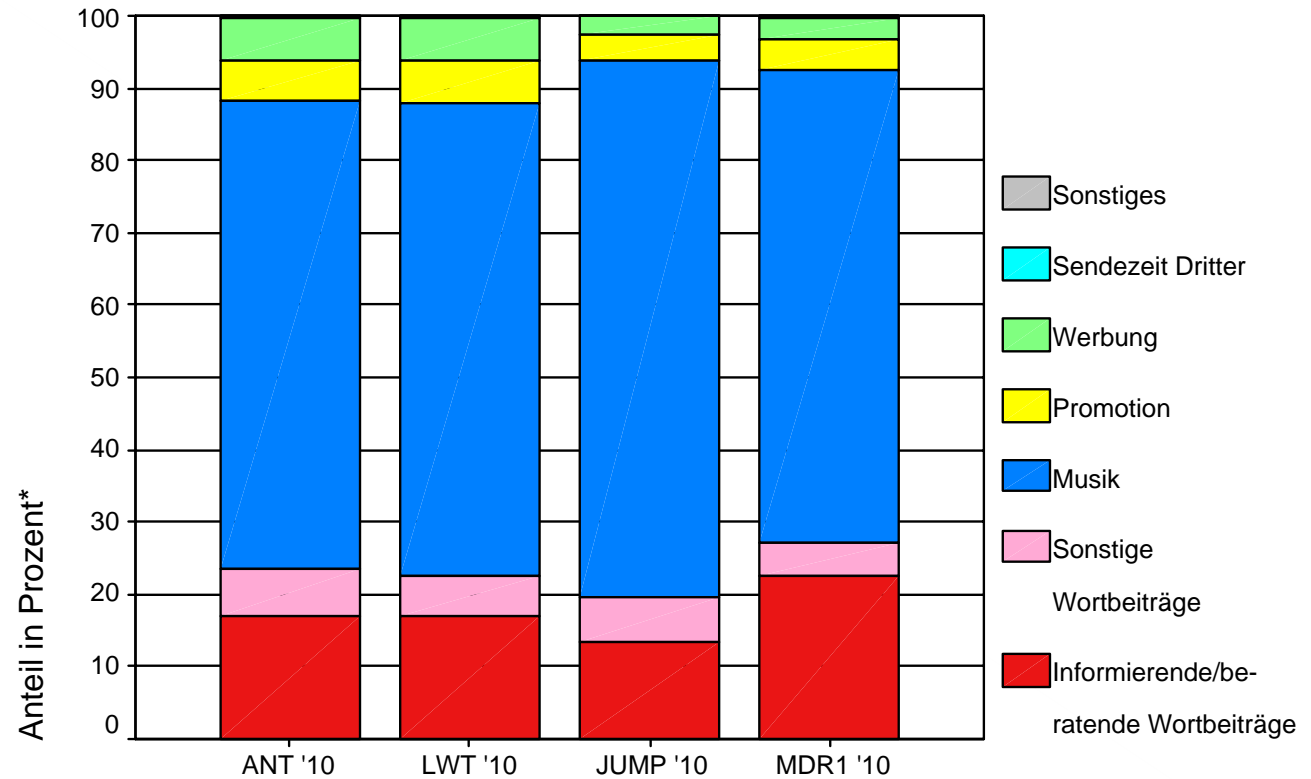
# Entwicklung der Programmdynamik



\*ANZAHL der Beiträge pro Woche (Mo-So, 5-19 Uhr)



## Entwicklung der Programmstruktur

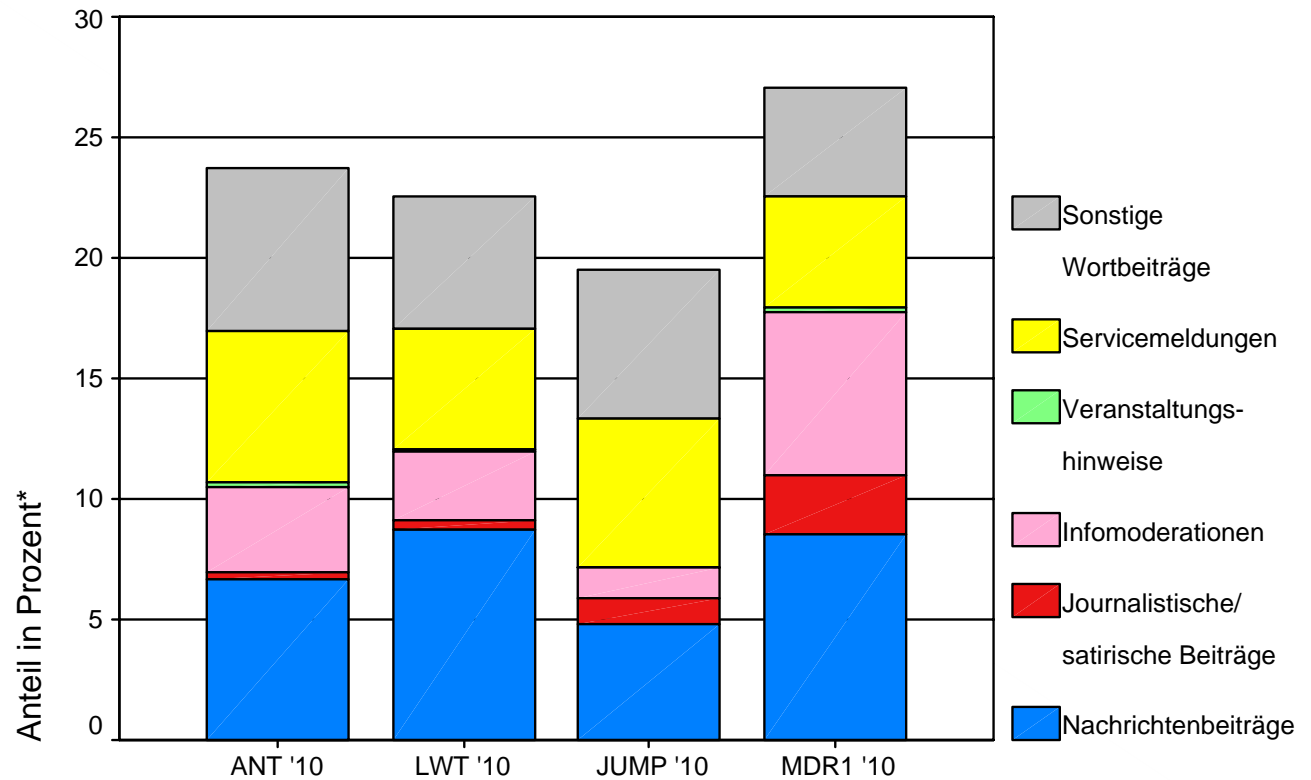


\*Bezogen auf die DAUER der Beiträge im Tagesprogramm (Mo-So, 5-19 Uhr)



# Redaktionelles Wortprogramm

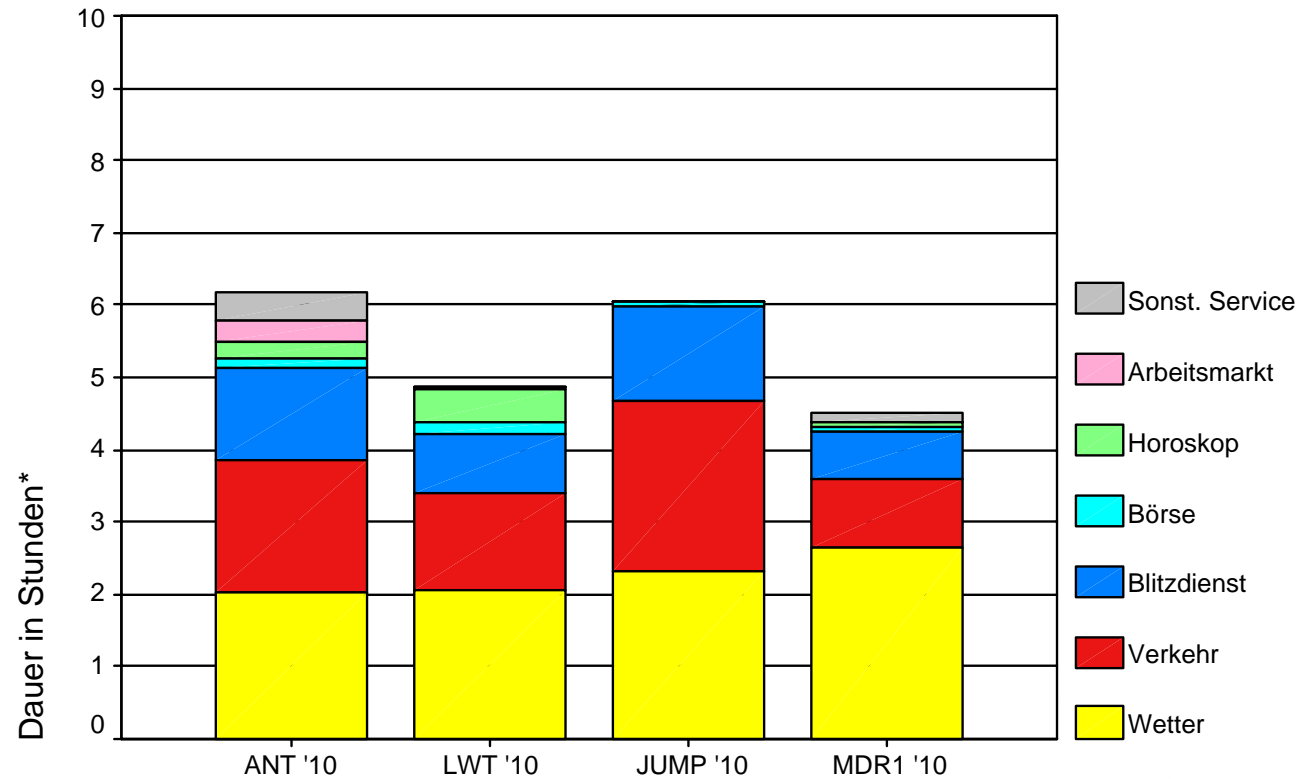
## Anteil und Zusammensetzung



\*Bezogen auf die DAUER der Beiträge im Tagesprogramm (Mo-So, 5-19 Uhr)



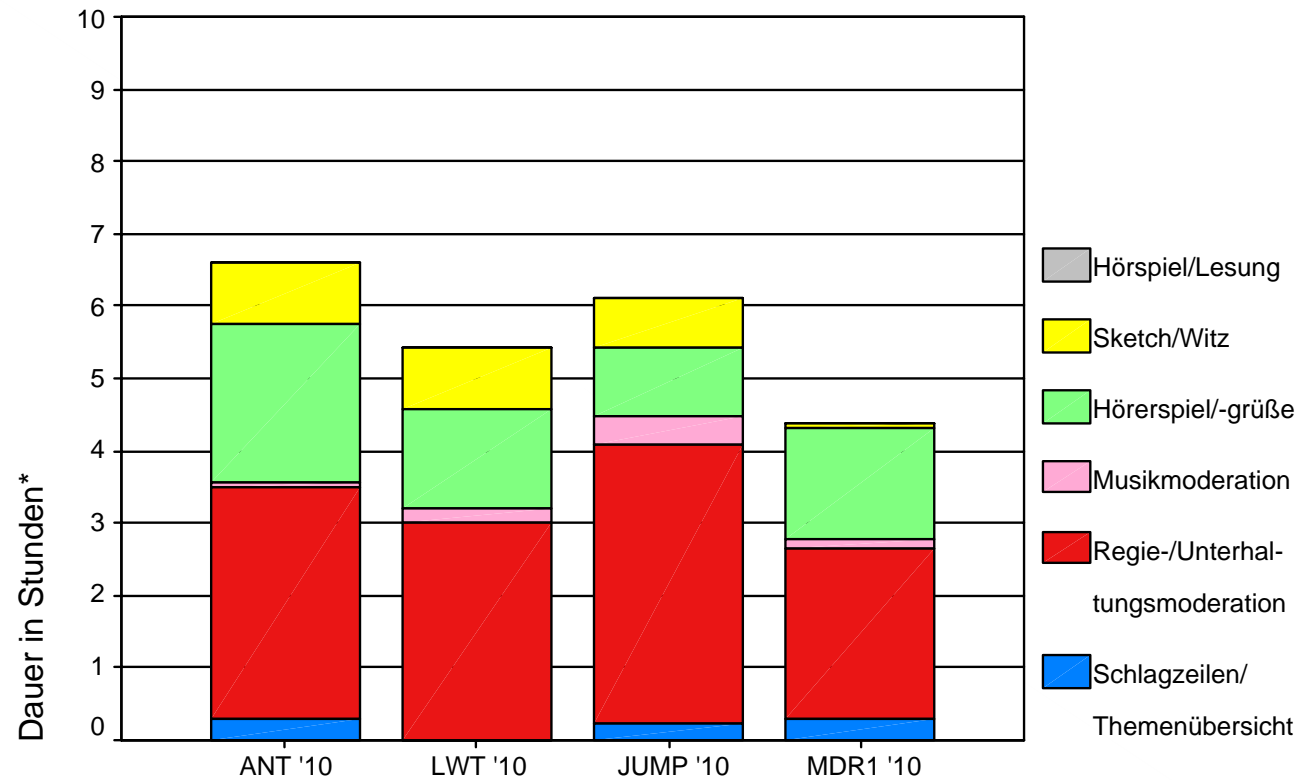
## Servicebeiträge



\*DAUER der Beiträge pro Woche (Mo-So, 5-19 Uhr)



## Unterhaltende Wortbeiträge

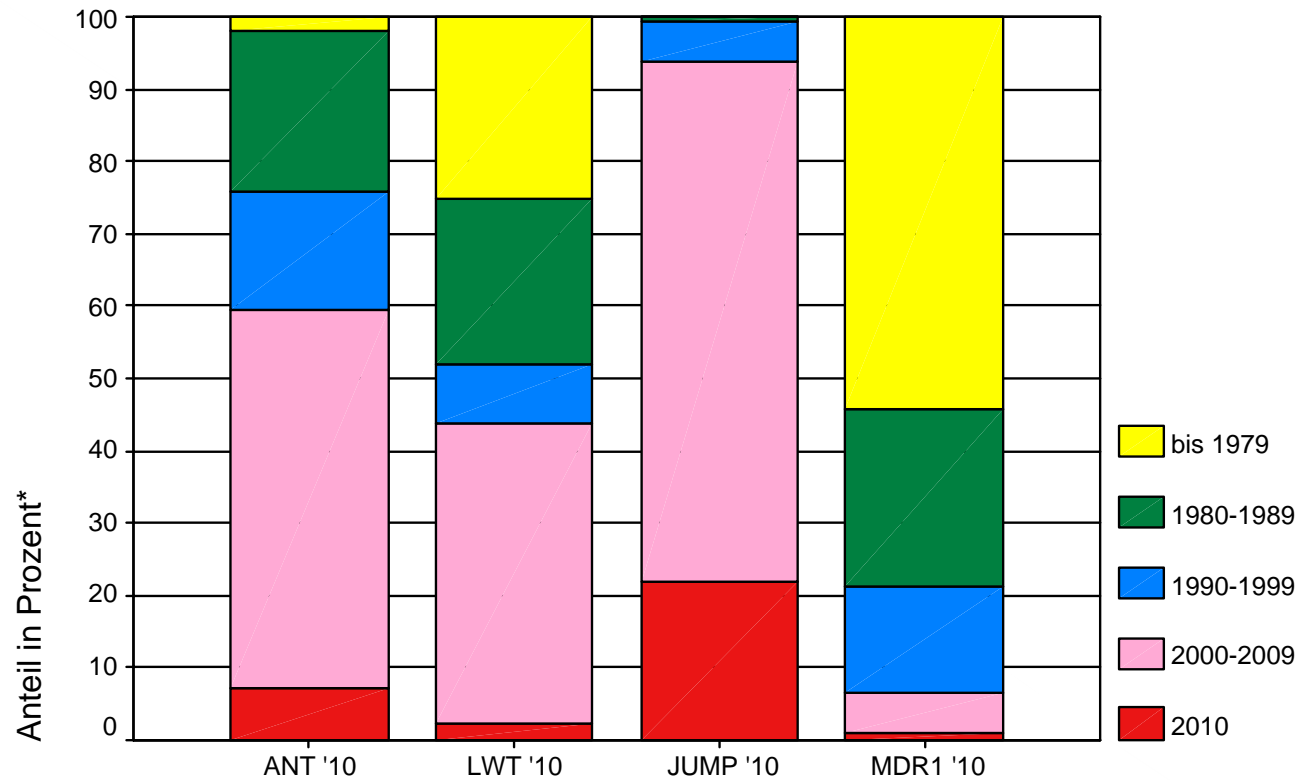


\*DAUER der Beiträge pro Woche (Mo-So, 5-19 Uhr)



# Musikanalyse

## Zeitliche Einordnung des Musikprogramms

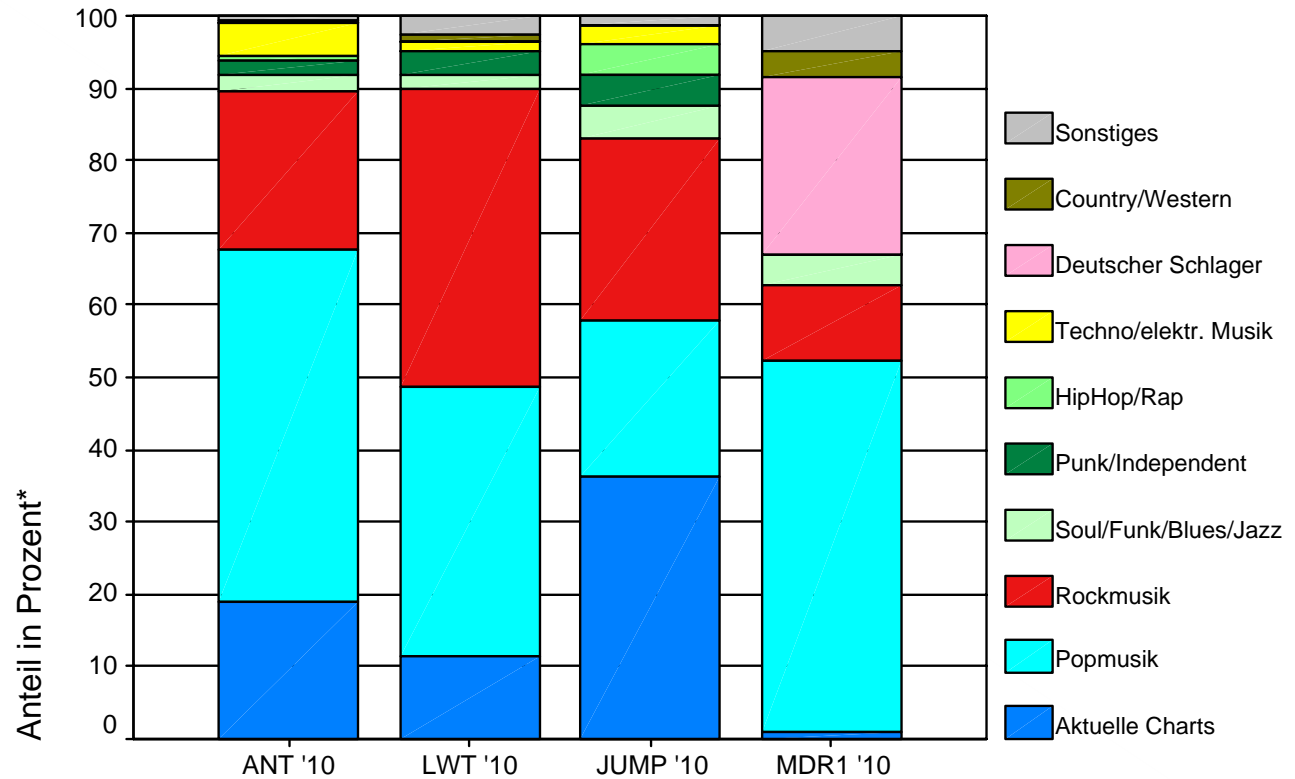


\*Bezogen auf die DAUER des Musikprogramms (Mo-So, 5-19 Uhr)



# Musikanalyse

## Verteilung nach Musikstilen

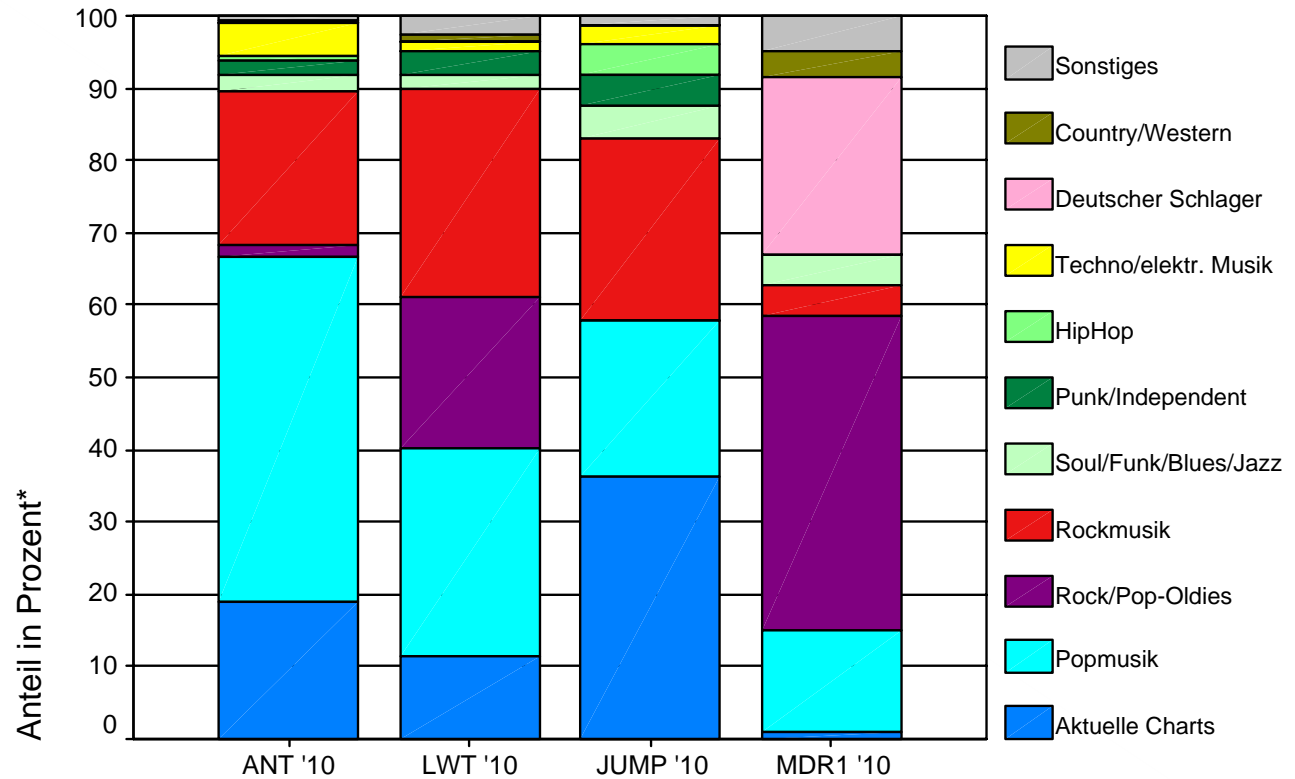


\*Bezogen auf die DAUER des Musikprogramms (Mo-So, 5-19 Uhr)



# Musikanalyse

## Verteilung nach Musikstilen (mit Oldies)

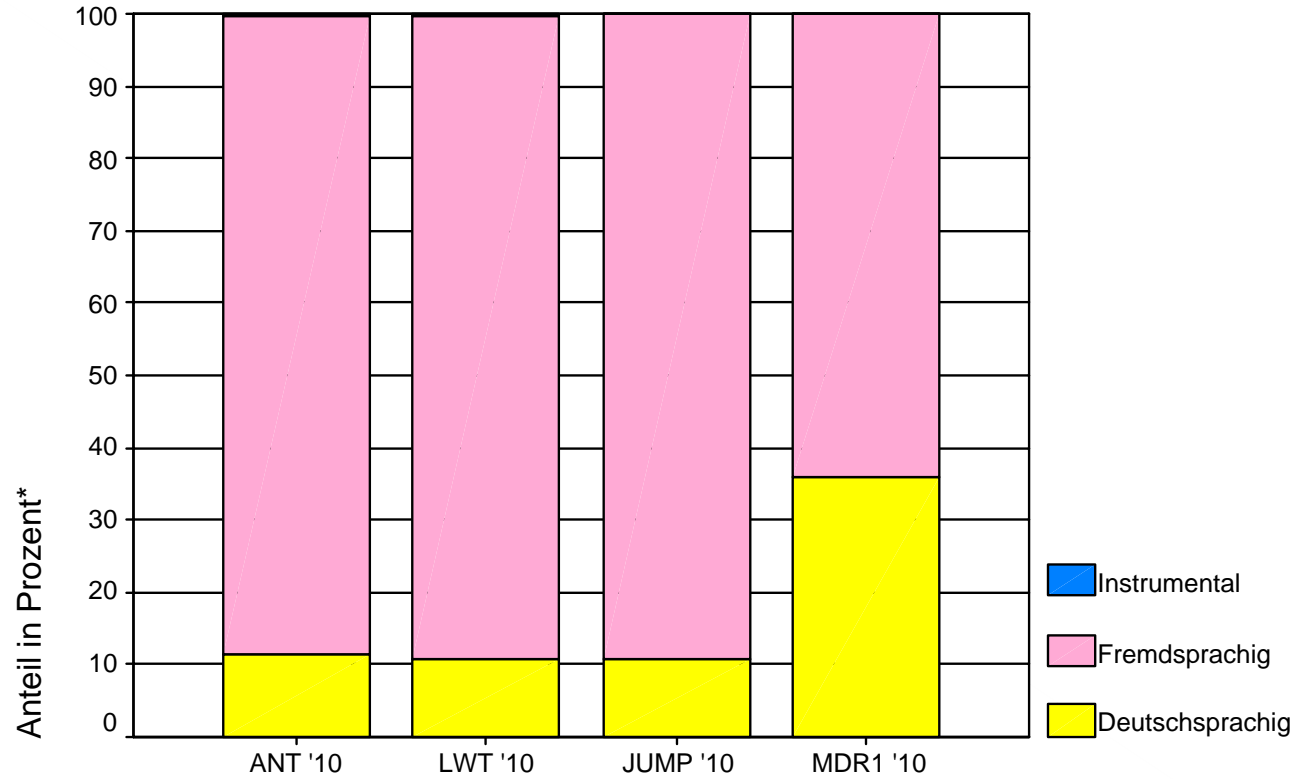


\*Bezogen auf die DAUER der Musikstile (Mo-So, 5-19 Uhr)



# Musikanalyse

## Verteilung nach Sprache

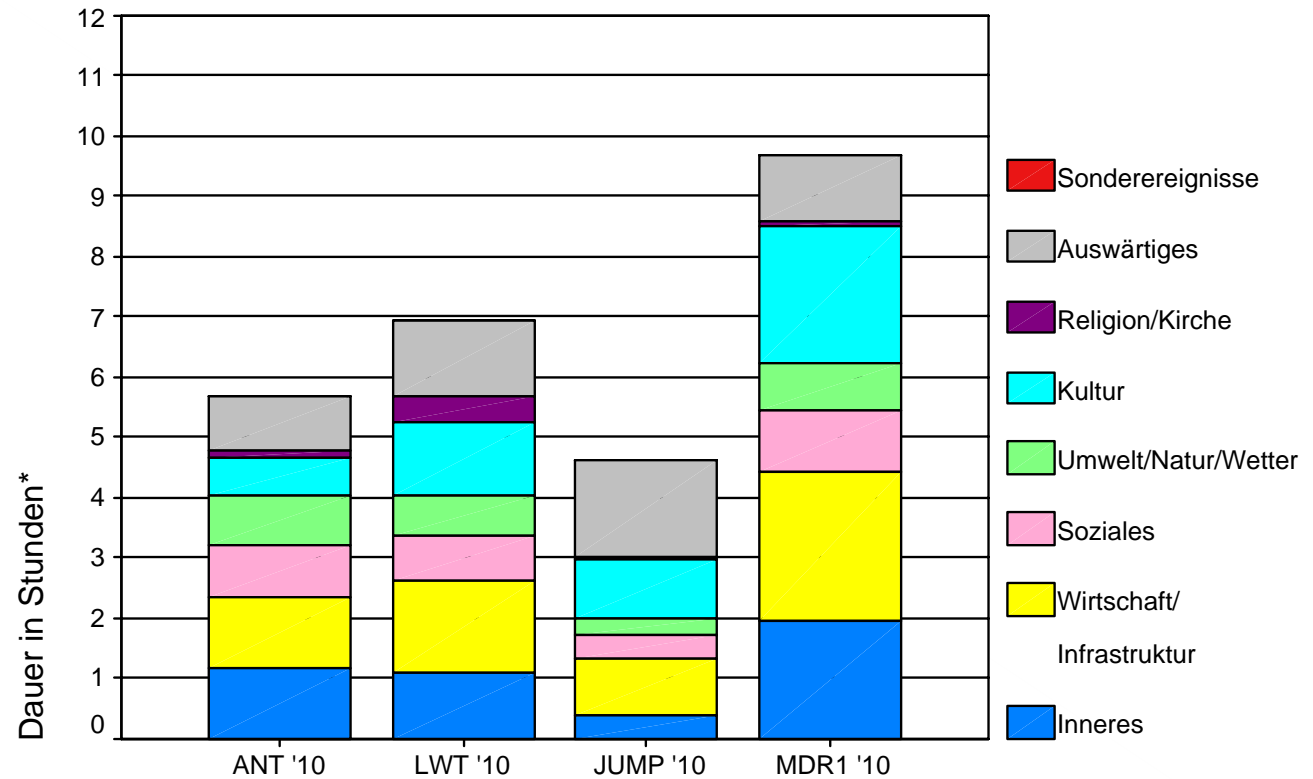


\* Bezogen auf die DAUER der Musiktitel (Mo-So, 5-19 Uhr)



# Analyse der Berichterstattung

## Themenstruktur 1: Politik und Gesellschaft

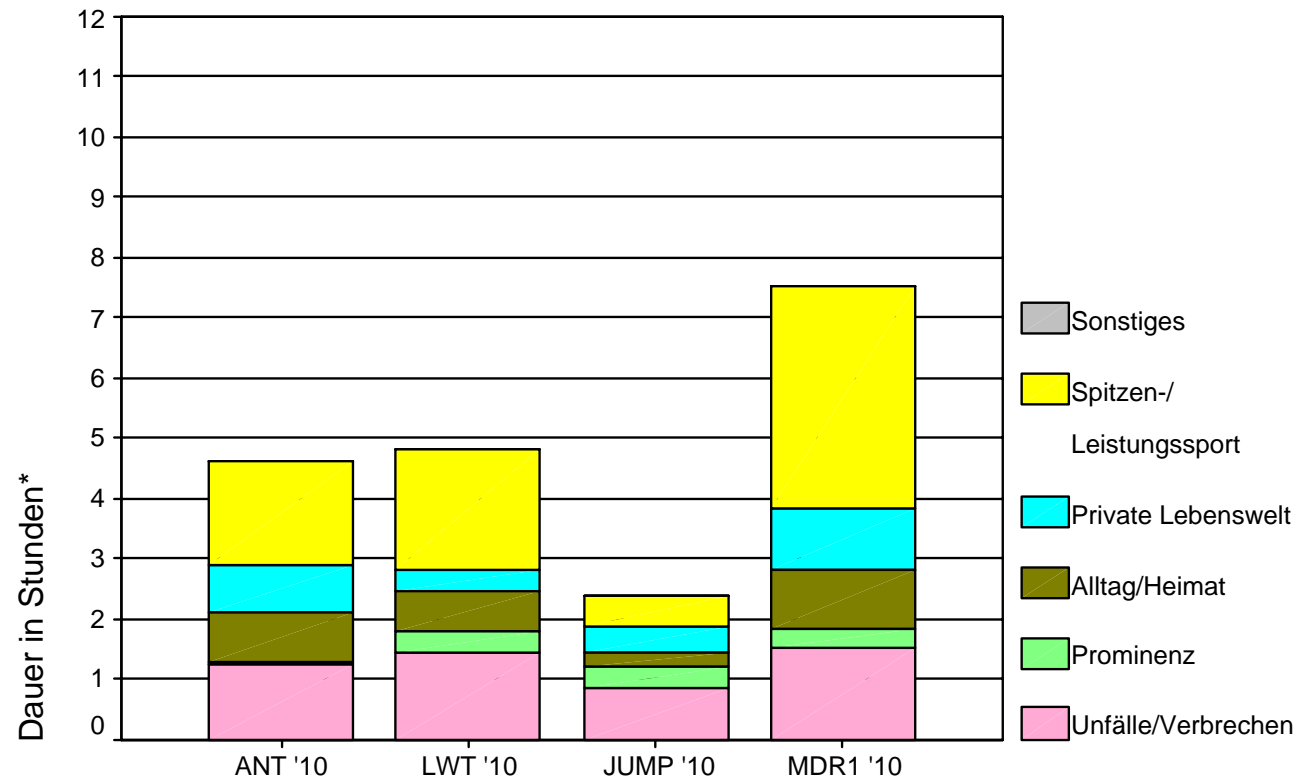


\*DAUER der Beiträge pro Woche (Berichterstattung, Mo-So, 5-19 Uhr)



# Analyse der Berichterstattung

## Themenstruktur 2: Human Touch, Privates, Sport

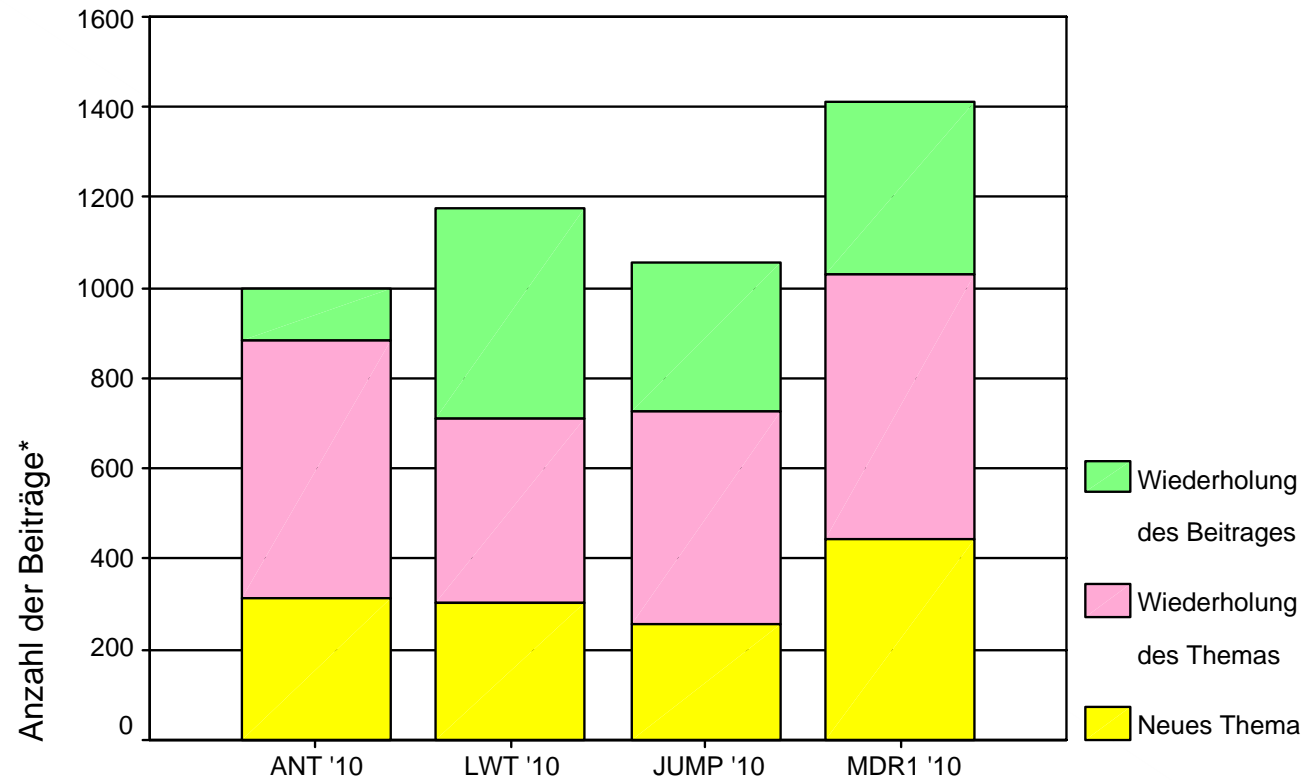


\*DAUER der Beiträge pro Woche (Berichterstattung, Mo-So, 5-19 Uhr)



# Analyse der Berichterstattung

## Wiederholungsanalyse

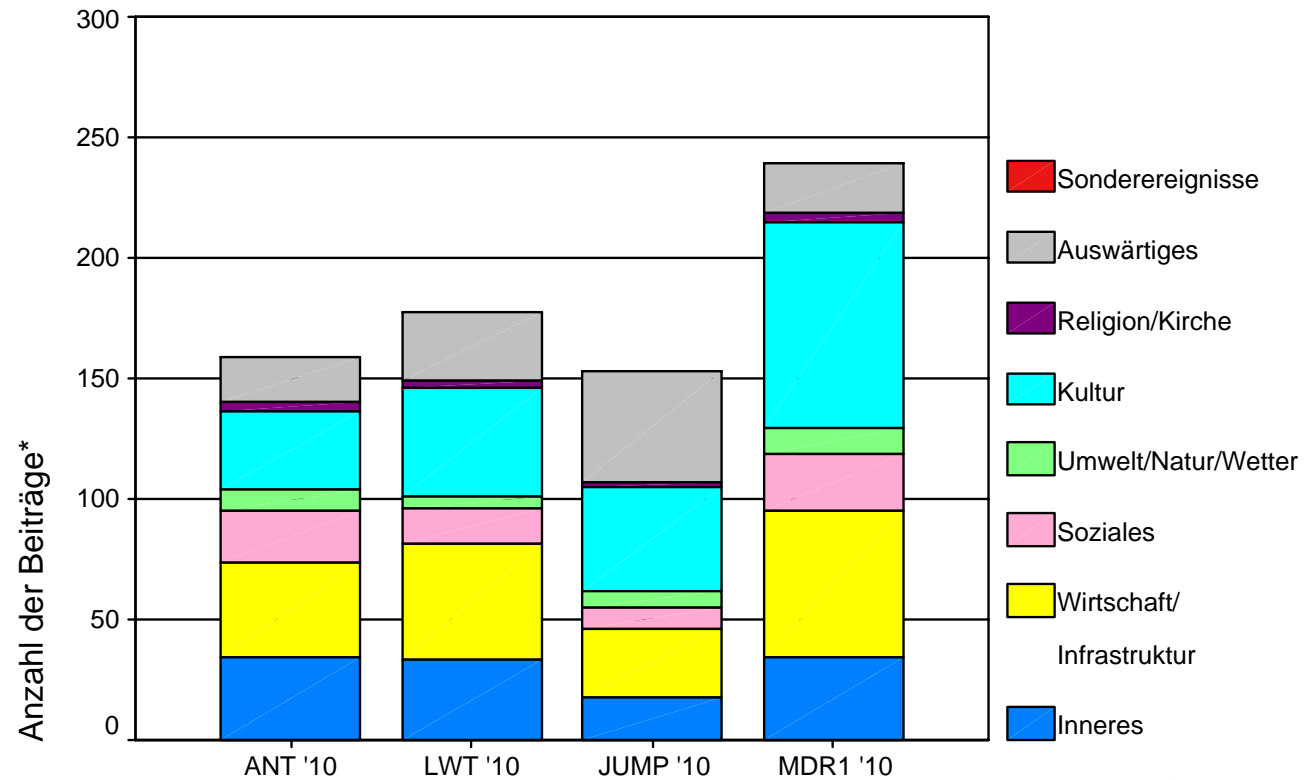


\*ANZAHL der Beiträge pro Woche (Berichterstattung, Mo-So, 5-19 Uhr)



# Analyse der Berichterstattung (ohne Wiederholungen)

## Themenspektrum 1: Politik und Gesellschaft

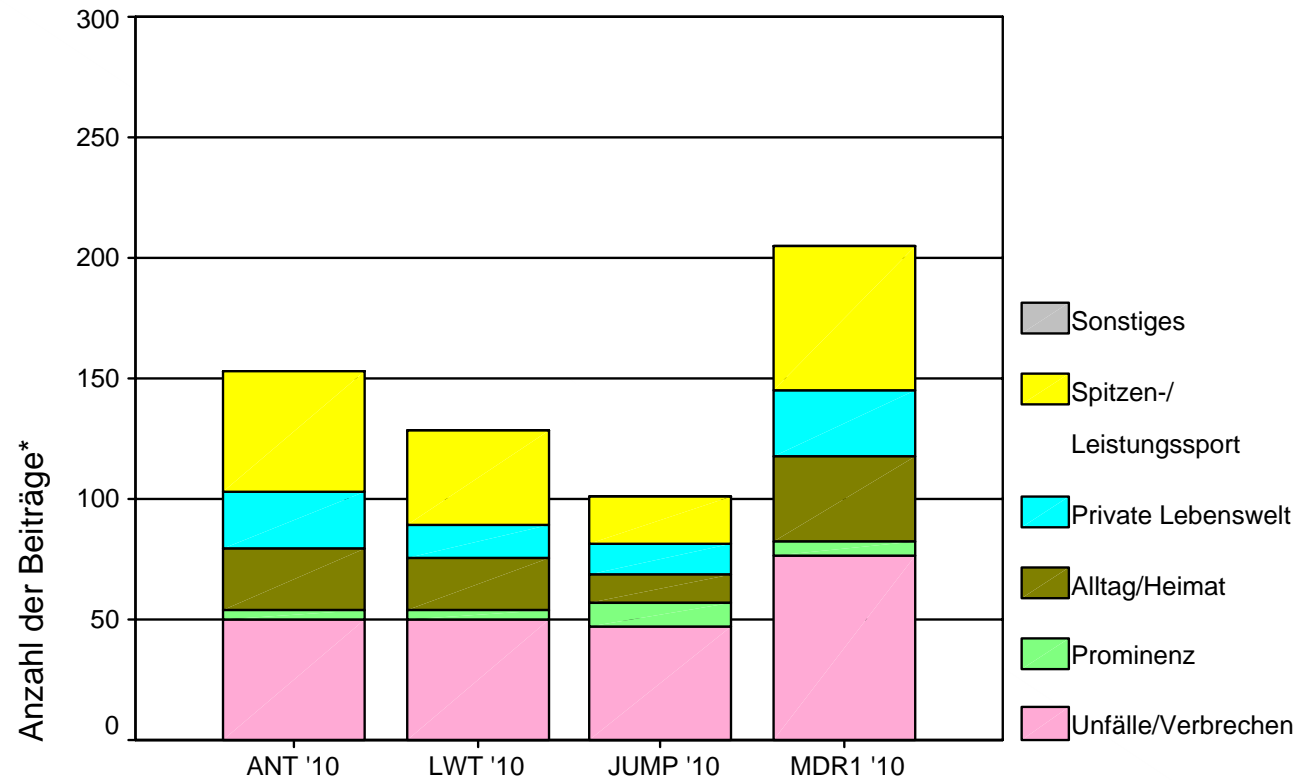


\*ANZAHL der Beiträge pro Woche (Mo-So, 5-19 Uhr)



# Analyse der Berichterstattung (ohne Wiederholungen)

## Themenspektrum 2: Human Touch, Privates, Sport

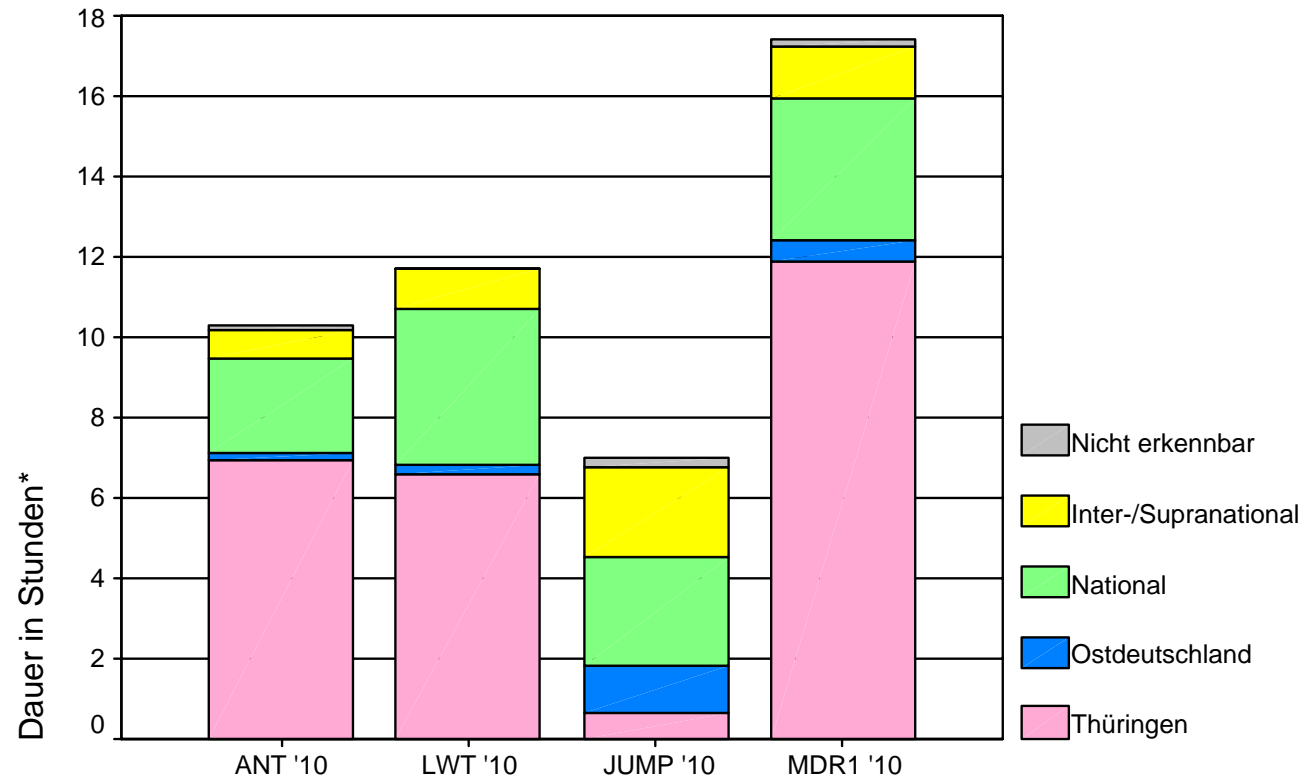


\*ANZAHL der Beiträge pro Woche (Mo-So, 5-19 Uhr)



# Analyse der Berichterstattung

## Thüringenbezug (engster Bezug)

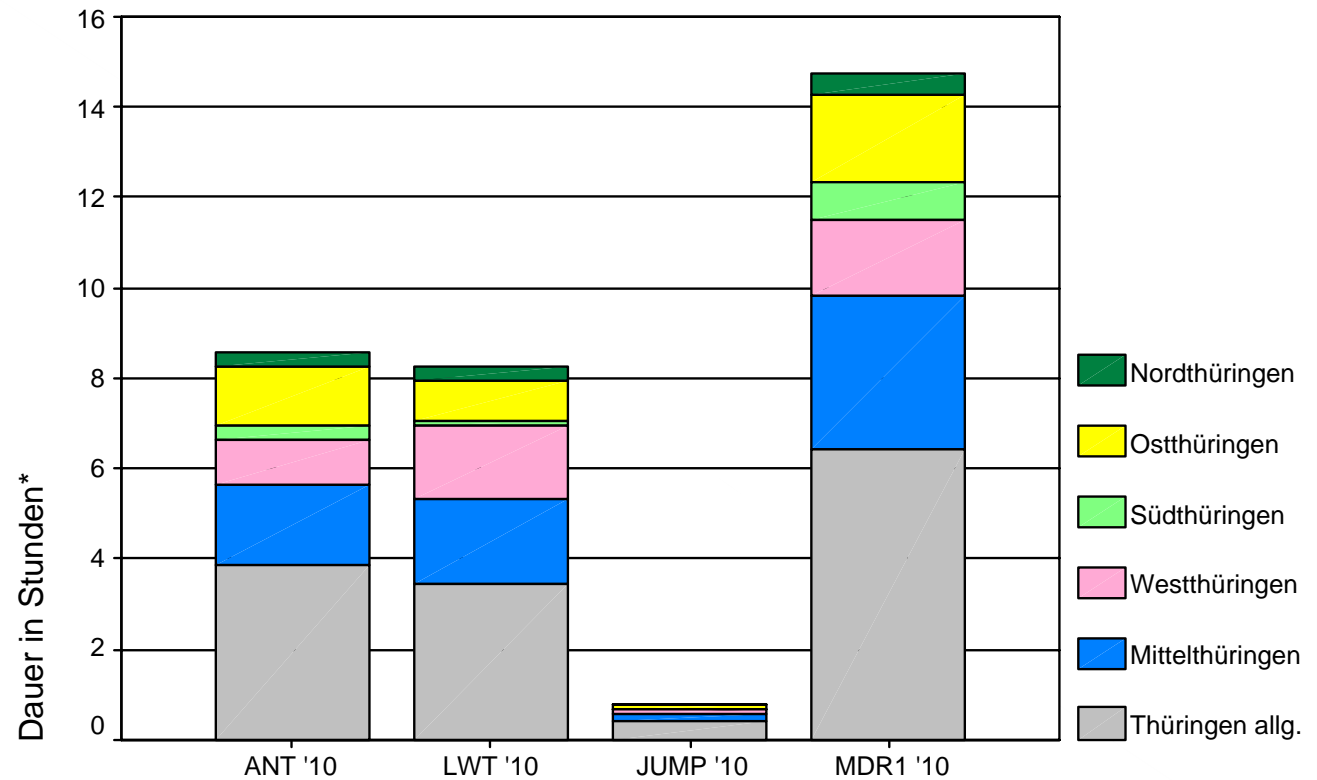


\*DAUER der Beiträge pro Woche (Berichterstattung, Mo-So, 5-19 Uhr)



# Analyse der Thüringenberichterstattung

## Regionalbezüge

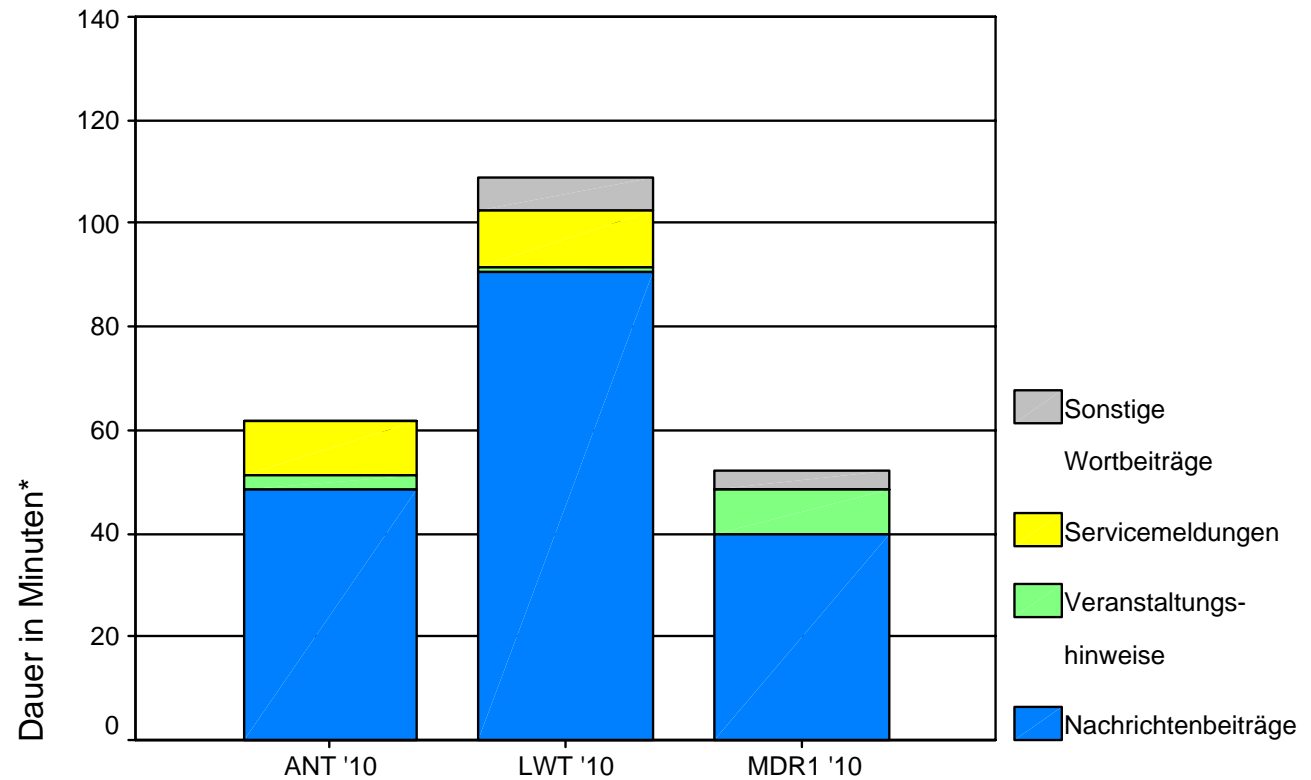


\*DAUER der Beiträge pro Woche (Berichterstattung, Mo-So, 5-19 Uhr)



# Analyse der Regionalisierungen

## Umfang und Zusammensetzung

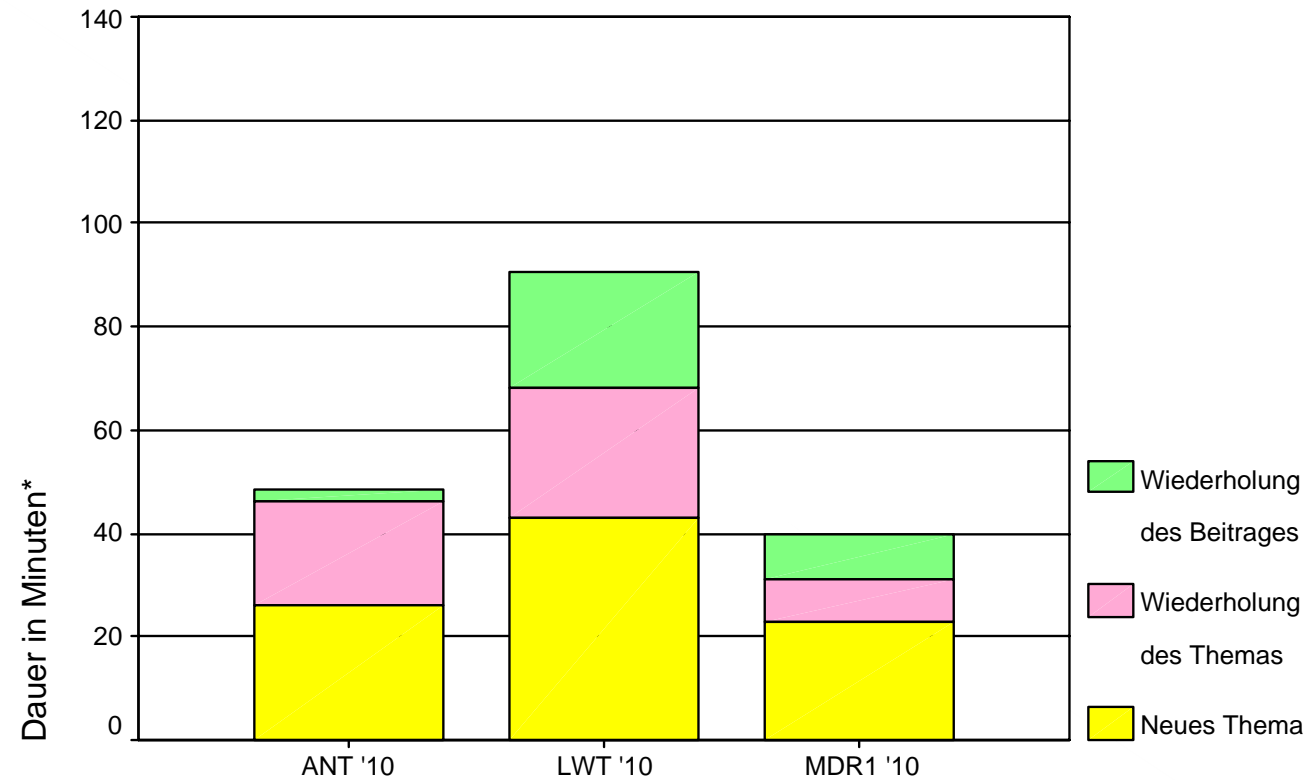


\*Dauer der Beiträge pro Woche (Mo-So, 5-19 Uhr)



# Analyse der Regionalisierungen

## Wiederholungsanalyse

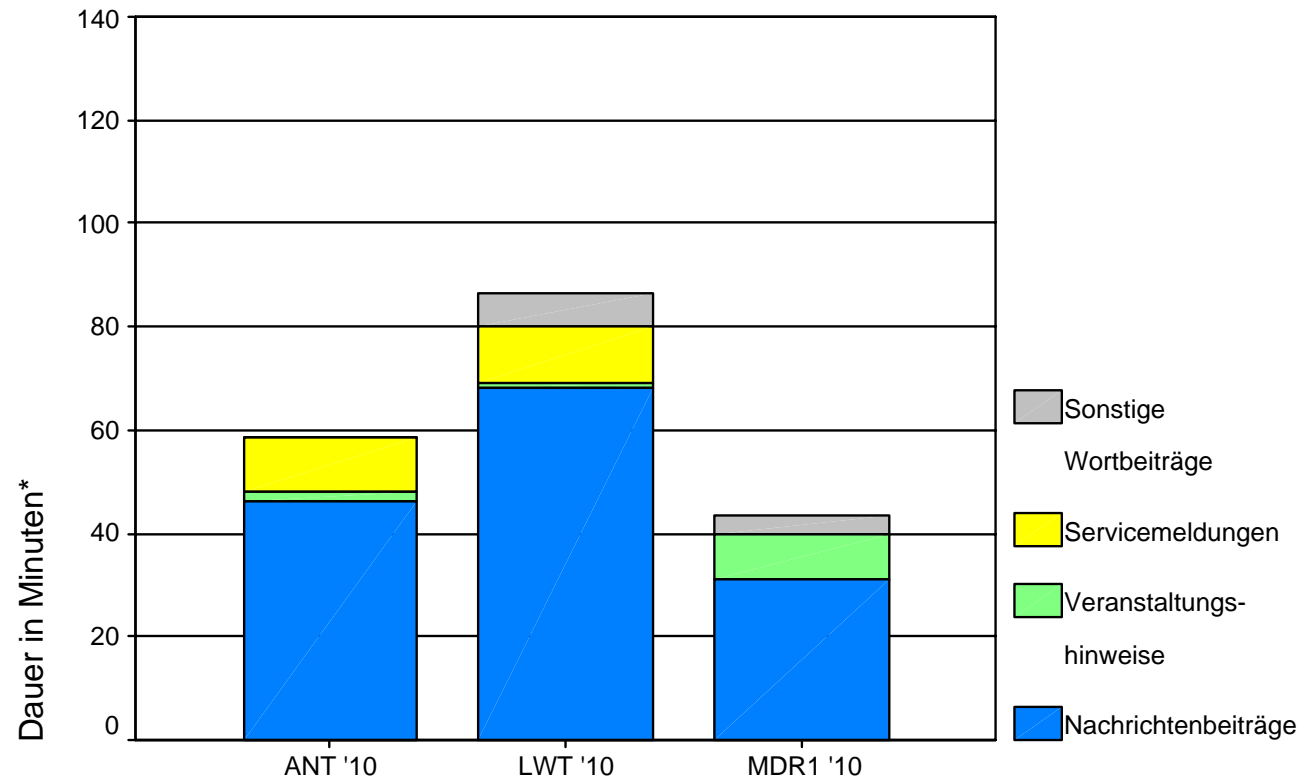


\*DAUER der Beiträge pro Woche (Berichterstattung, Mo-So, 5-19 Uhr)



# Analyse der Regionalisierungen

## Umfang und Zusammensetzung (originäre Beiträge)

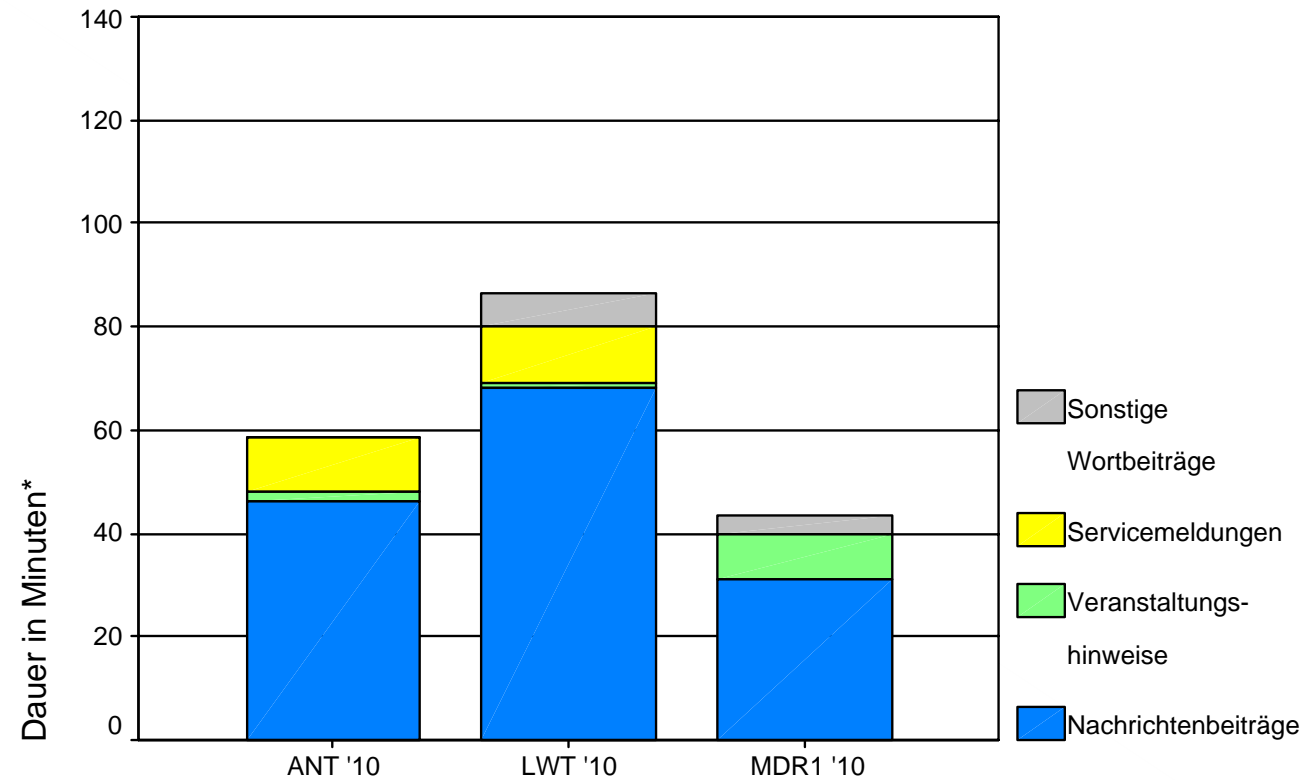


\*DAUER der Beiträge pro Woche (Mo-So, 5-19 Uhr)



# Analyse der Regionalisierungen

## Umfang und Zusammensetzung originäres Wort

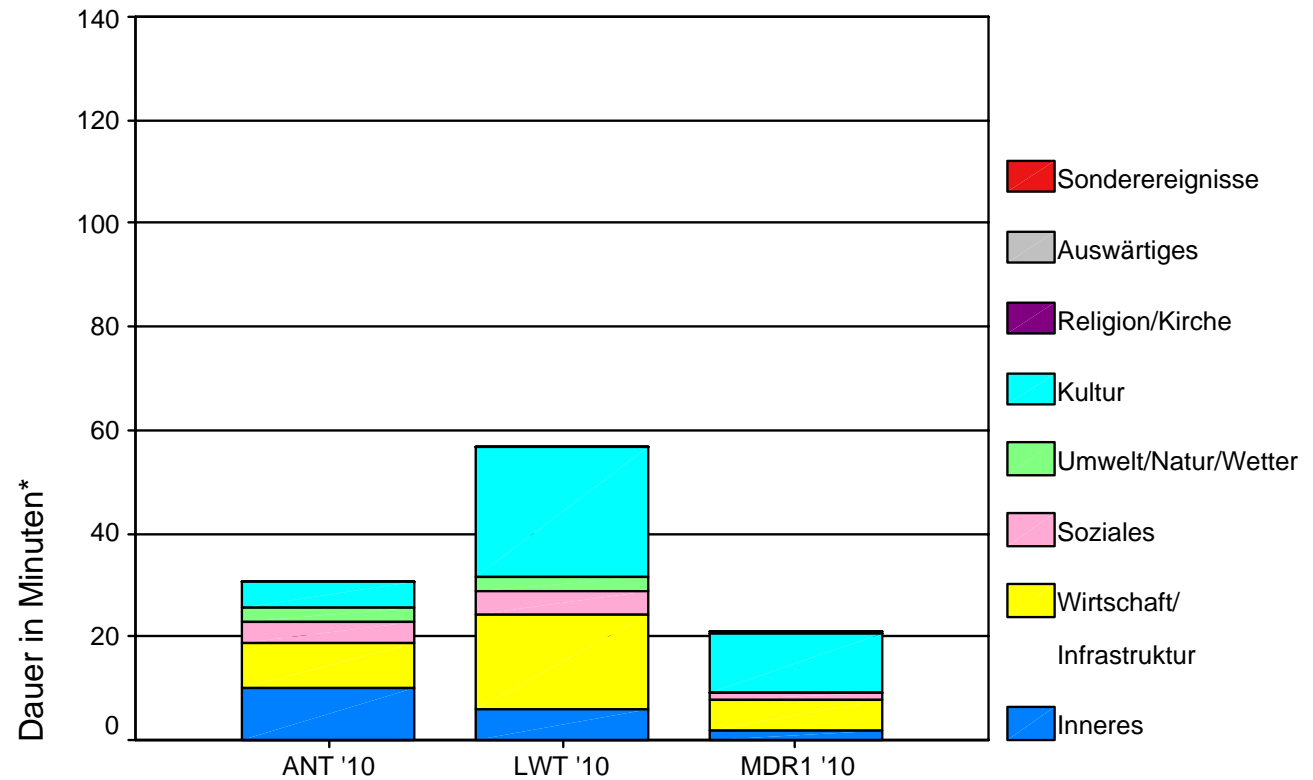


\*DAUER der Beiträge pro Woche (Mo-So, 5-19 Uhr)



# Analyse der Regionalisierungen

## Themenspektrum 1: Politik und Gesellschaft

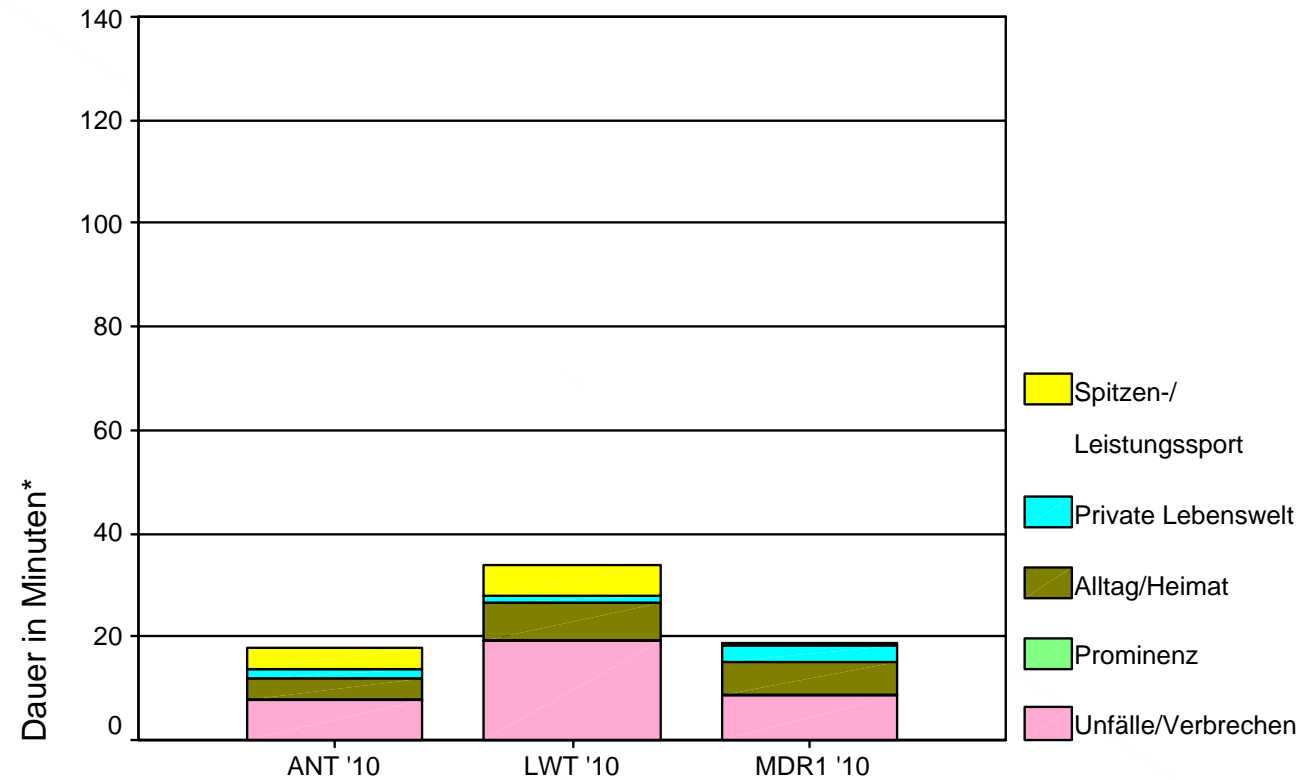


\*DAUER der Beiträge pro Woche (Berichterstattung, Mo-So, 5-19 Uhr)



# Analyse der Regionalisierungen

## Themenstruktur 2: Human Touch, Privates, Sport



\*DAUER der Beiträge pro Woche (Berichterstattung, Mo-So, 5-19 Uhr)



## Fazit (1)

- Der Anteil der informierenden und beratenden Wortbeiträge ist im Tagesprogramm (5 Uhr bis 19 Uhr) der Antenne Thüringen von 16,9 Prozent in 2009 auf 17,0 Prozent in 2010 gestiegen.
- Im Tagesprogramm der LandesWelle Thüringen stieg der Anteil der informierenden und beratenden Wortbeiträge im gleichen Zeitraum von 16,8 Prozent auf 17,0 Prozent.
- Beide Sender konnten ihren Anteil leicht erhöhen und lagen damit 2010 klar über dem, von der TLM geforderten Wert von 15 Prozent.



## Fazit (2)

- Außerdem erfüllen beide Sender den von der TLM geforderten Umfang der Regionalisierung von 45 Minuten.
- Antenne Thüringen produzierte und sendete 2009 für jede Region 58 Minuten originäres Programm pro Woche. 2010 waren es 59 Minuten.
- Bei der LandesWelle waren es 2009 60 Minuten. Aufgrund einer deutlichen Steigerung im Bereich der regionalisierten Nachrichten konnte der Thüringer Sender seine Regionalisierung in 2010 auf 86 Minuten erhöhen.



## Fazit (3)

- Die Programmstruktur von MDR 1 Radio Thüringen weist traditionell einen hohen Informationsanteil auf. Im Vergleich zu den anderen vier Sendern den höchsten. Diesen Vorsprung baut MDR 1 Radio Thüringen zunehmend aus.
- Den MDR-Sender JUMP ist gekennzeichnet durch einen hohen Musikanteil und einen geringen Informationsanteil. Letzterer liegt deutlich unter denen von Antenne Thüringen und LandesWelle Thüringen. Die Entwicklung zeigt, dass der Informationsanteil bei JUMP in den letzten Jahren immer weiter zurückging.



## Fazit (4)

- Beim Musikangebot weisen die Sender völlig unterschiedliche Profile auf.
- Während das Musikprogramm von Antenne Thüringen von aktuellen Charts und Popmusik der letzten Jahre bestimmt wurde, nahmen bei LandesWelle Thüringen insbesondere Rock- und Pop-Oldies sowie Rocktitel aus den letzten Jahren stark zu.
- JUMP konzentrierte sich zunehmend auf aktuelle Charts und MDR 1 Radio Thüringen ersetzte einen Anteil der Schlagertitel durch Pop-Oldies.



# Programmstruktur, Berichterstattung und Musikstile

Vielen Dank für Ihre Aufmerksamkeit!

