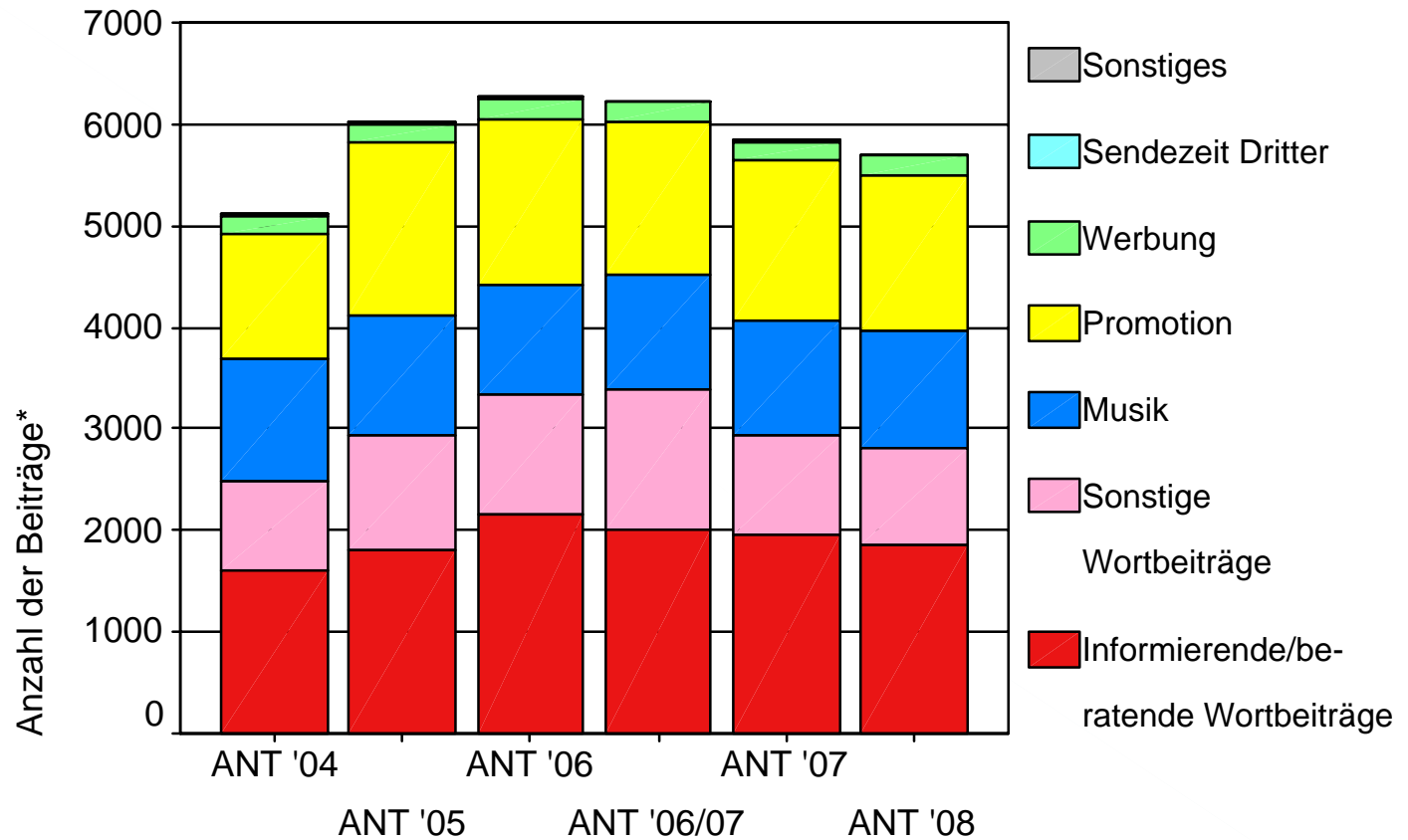


Programmstruktur, Berichterstattung und Musikstile

Die Entwicklung des Programms von
Antenne Thüringen in den Jahren 2004 bis 2008



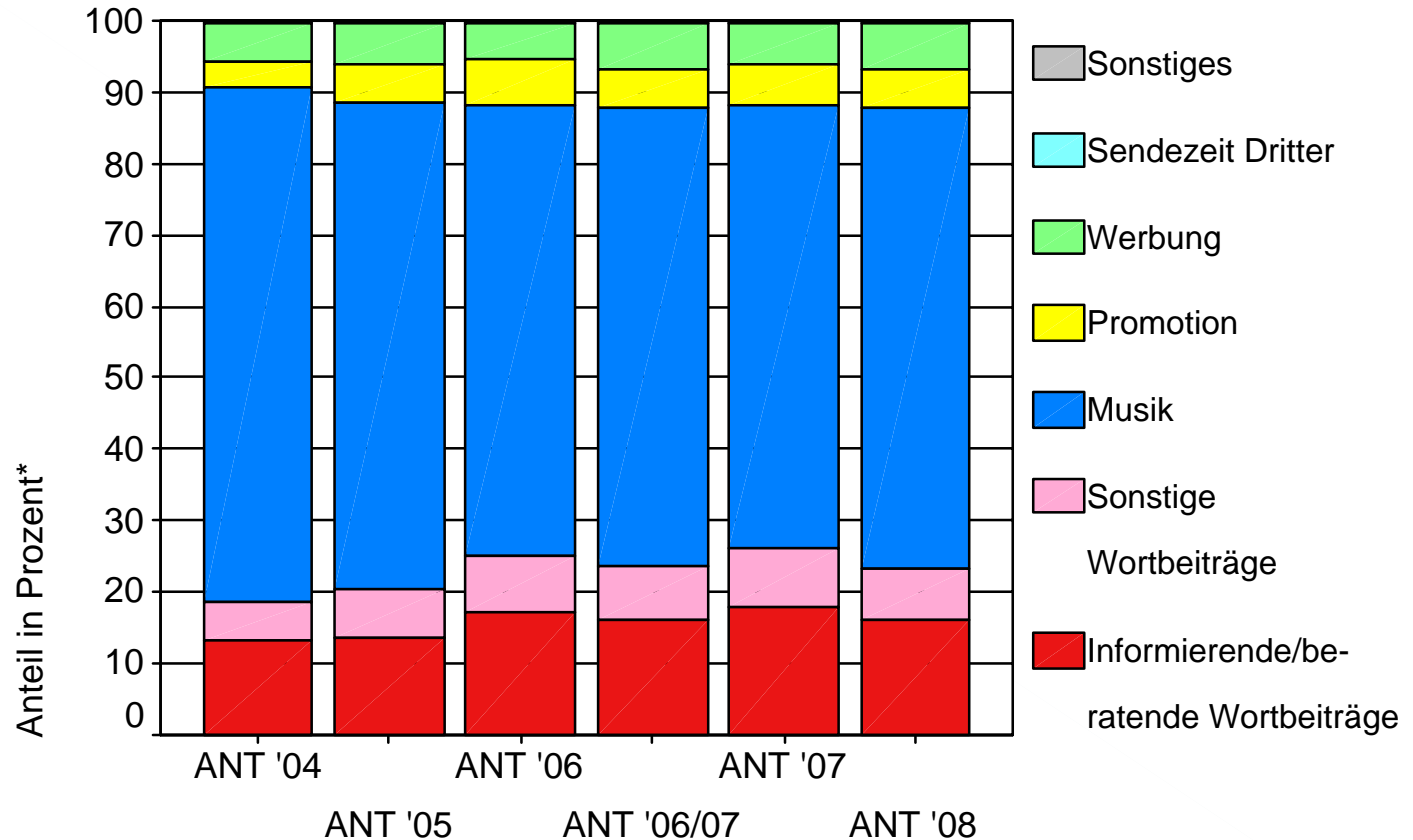
Entwicklung der Programmdynamik



*ANZAHL der Beiträge pro Woche (Mo-So, 5-19 Uhr)



Entwicklung der Programmstruktur

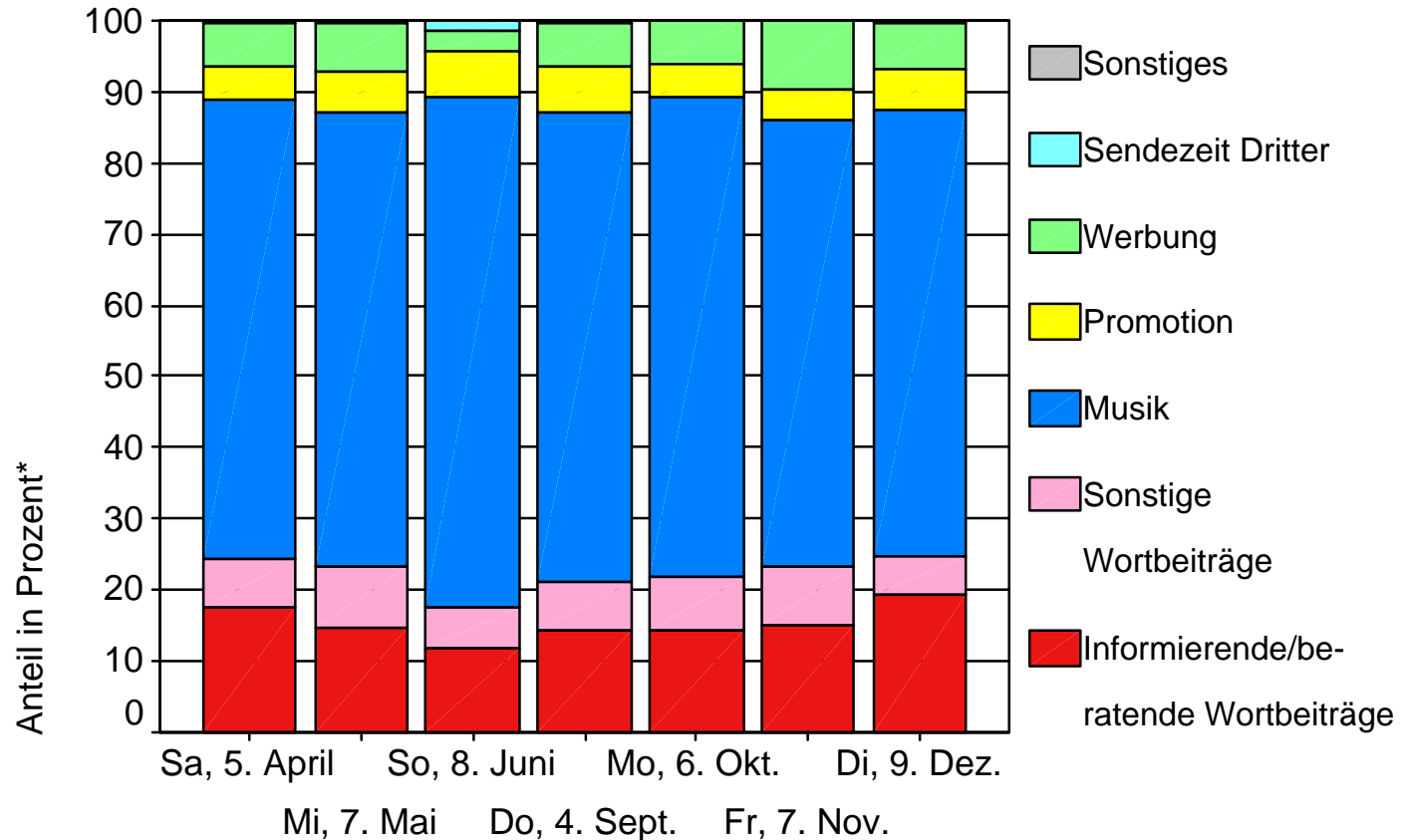


*Bezogen auf die DAUER der Beiträge im Tagesprogramm (Mo-So, 5-19 Uhr)



Programmstruktur

Antenne Thüringen nach Wochentagen 2008

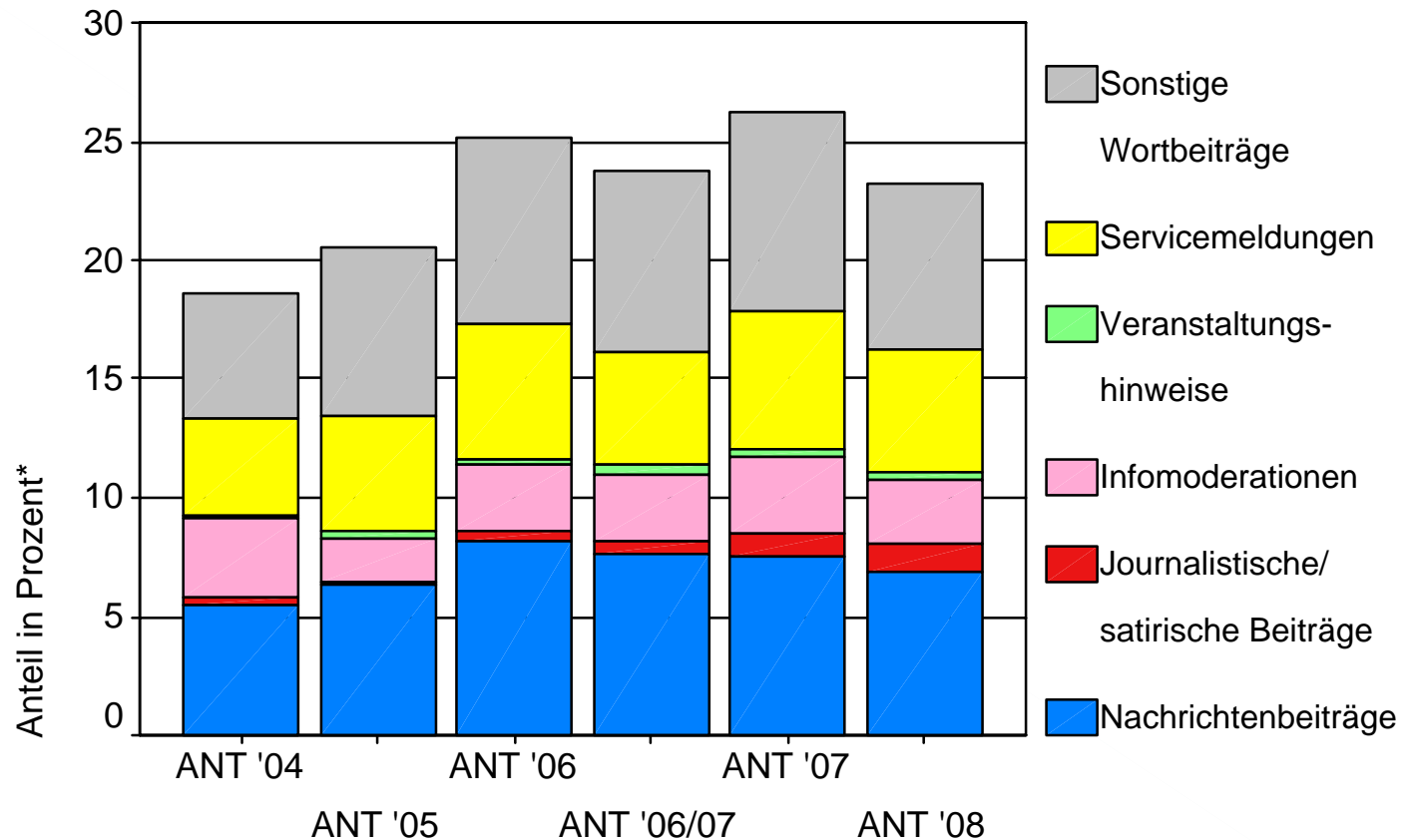


*Bezogen auf die DAUER der Beiträge im Tagesprogramm (Mo-So, 5-19 Uhr)



Redaktionelles Wortprogramm

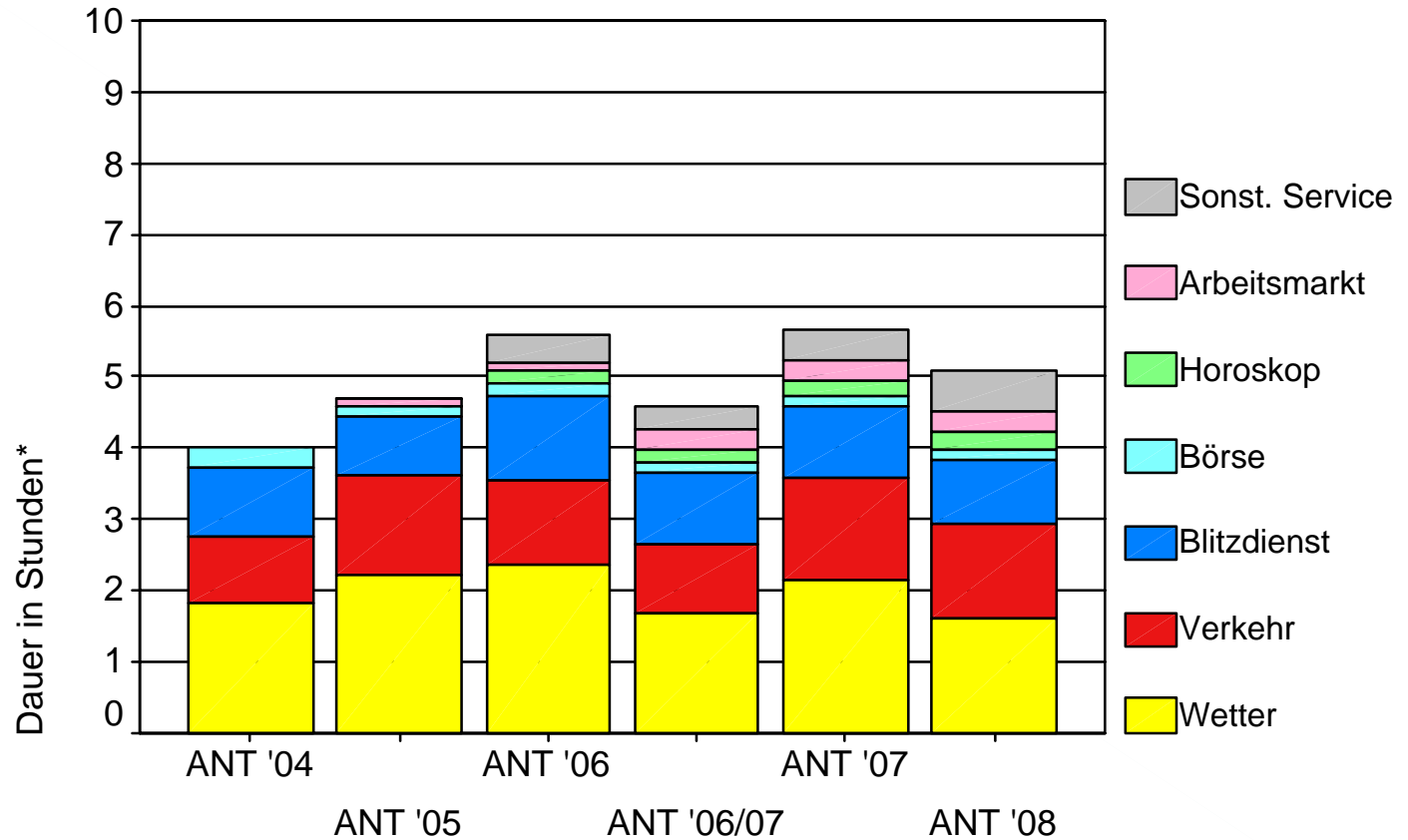
Anteil und Zusammensetzung



*Bezogen auf die DAUER der Beiträge im Tagesprogramm (Mo-So, 5-19 Uhr)



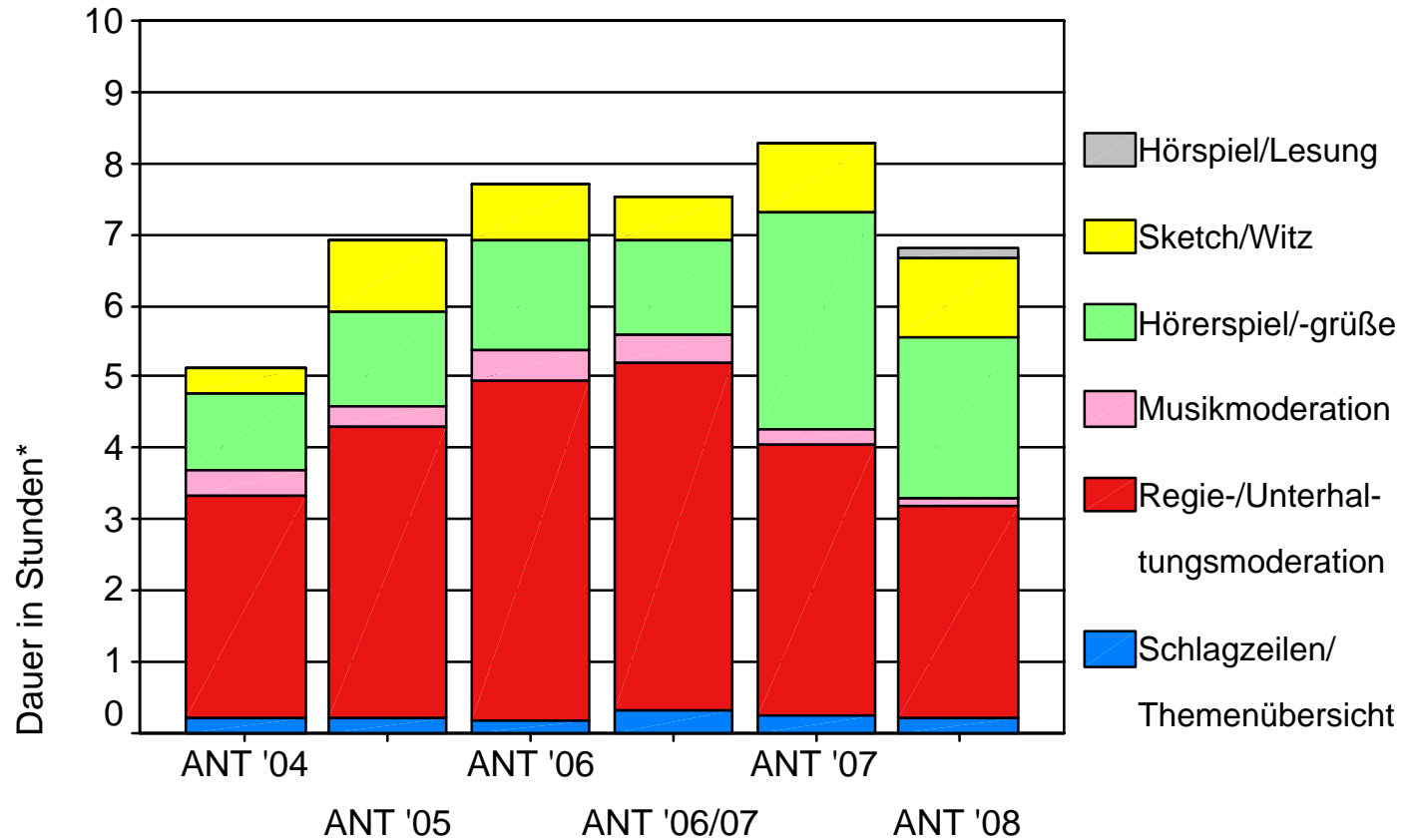
Servicebeiträge



*DAUER der Beiträge pro Woche (Mo-So, 5-19 Uhr)



Unterhaltende Wortbeiträge

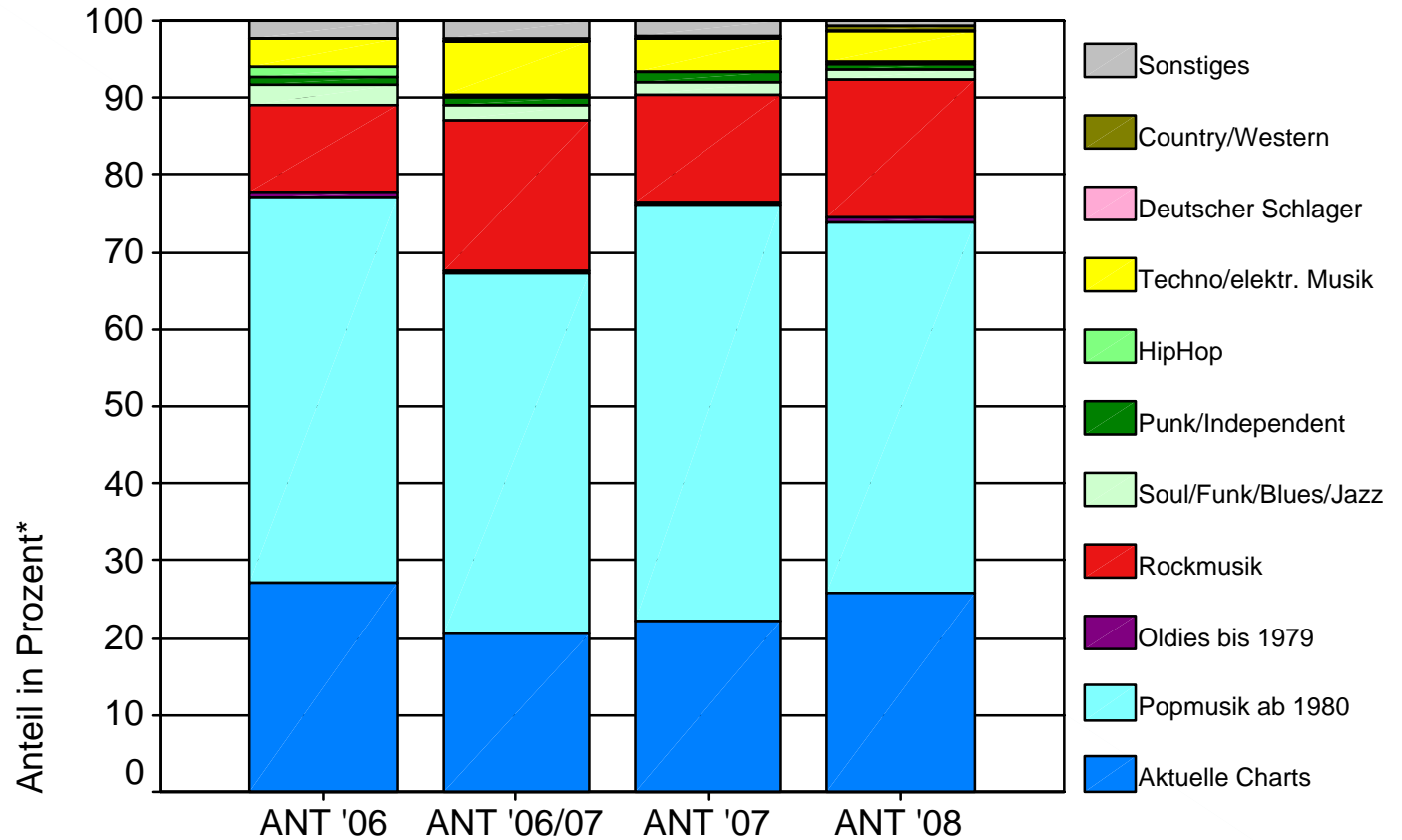


*DAUER der Beiträge pro Woche (Mo-So, 5-19 Uhr)



Musikanalyse

Verteilung nach Musikstilen 2006 bis 2008

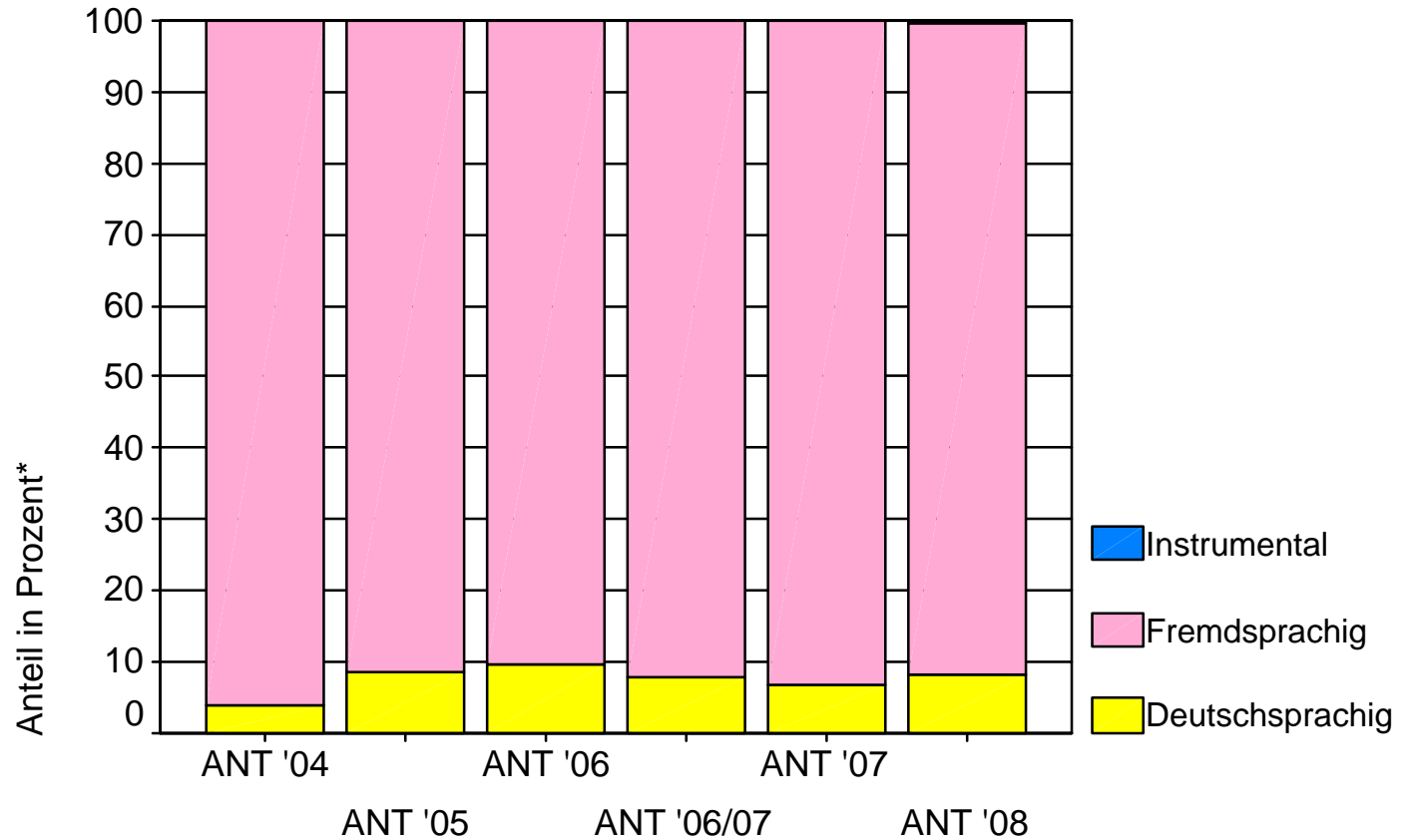


*Bezogen auf die DAUER der Musiktitel (Mo-So, 5-19 Uhr)



Musikanalyse

Verteilung nach Sprache

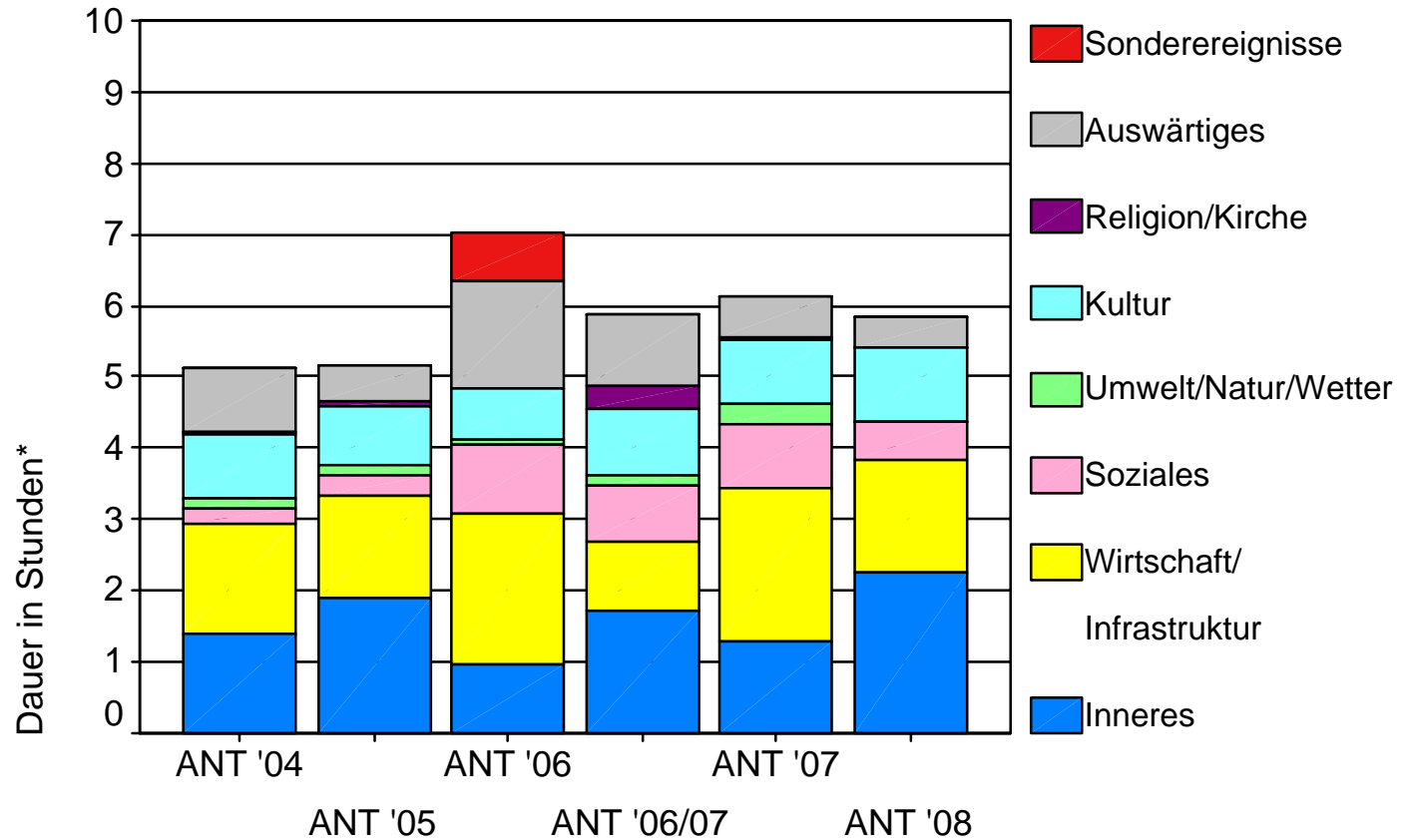


*Bezogen auf die DAUER der Musiktitel (Mo-So, 5-19 Uhr)



Analyse der Berichterstattung

Themenstruktur 1: Politik und Gesellschaft

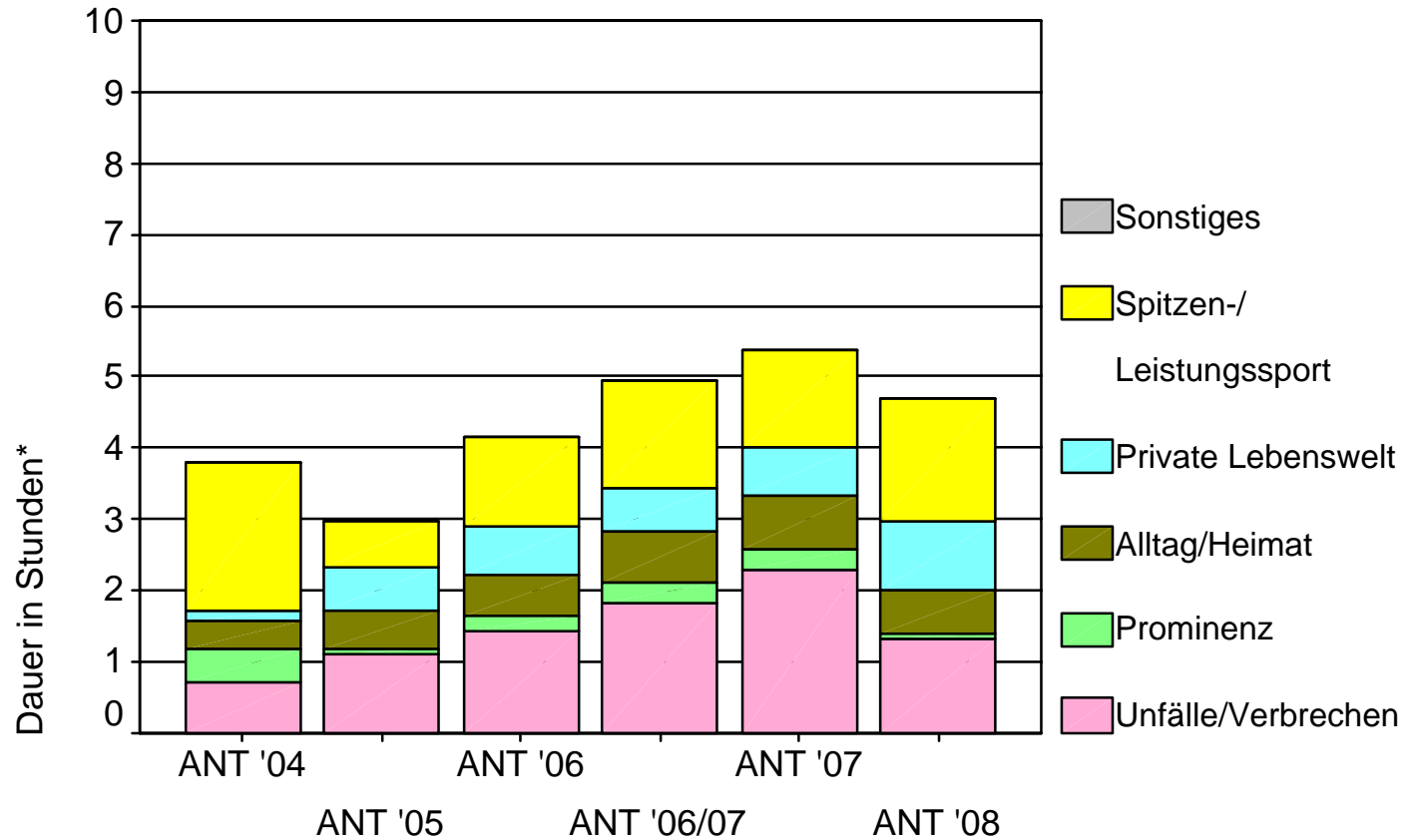


*DAUER der Beiträge pro Woche (Berichterstattung, Mo-So, 5-19 Uhr)



Analyse der Berichterstattung

Themenstruktur 2: Human Touch, Privates, Sport

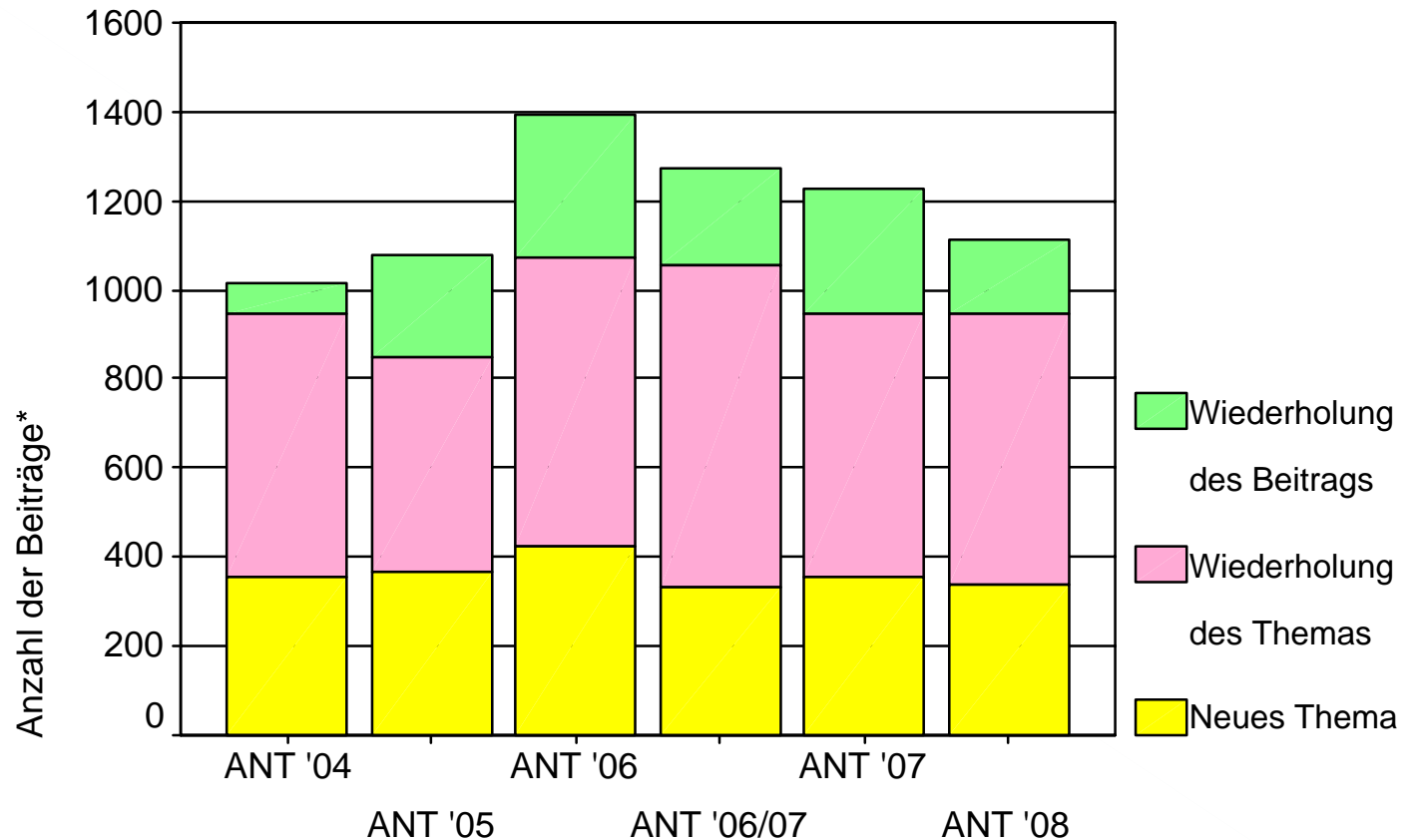


*DAUER der Beiträge pro Woche (Berichterstattung, Mo-So, 5-19 Uhr)



Analyse der Berichterstattung

Wiederholungsanalyse

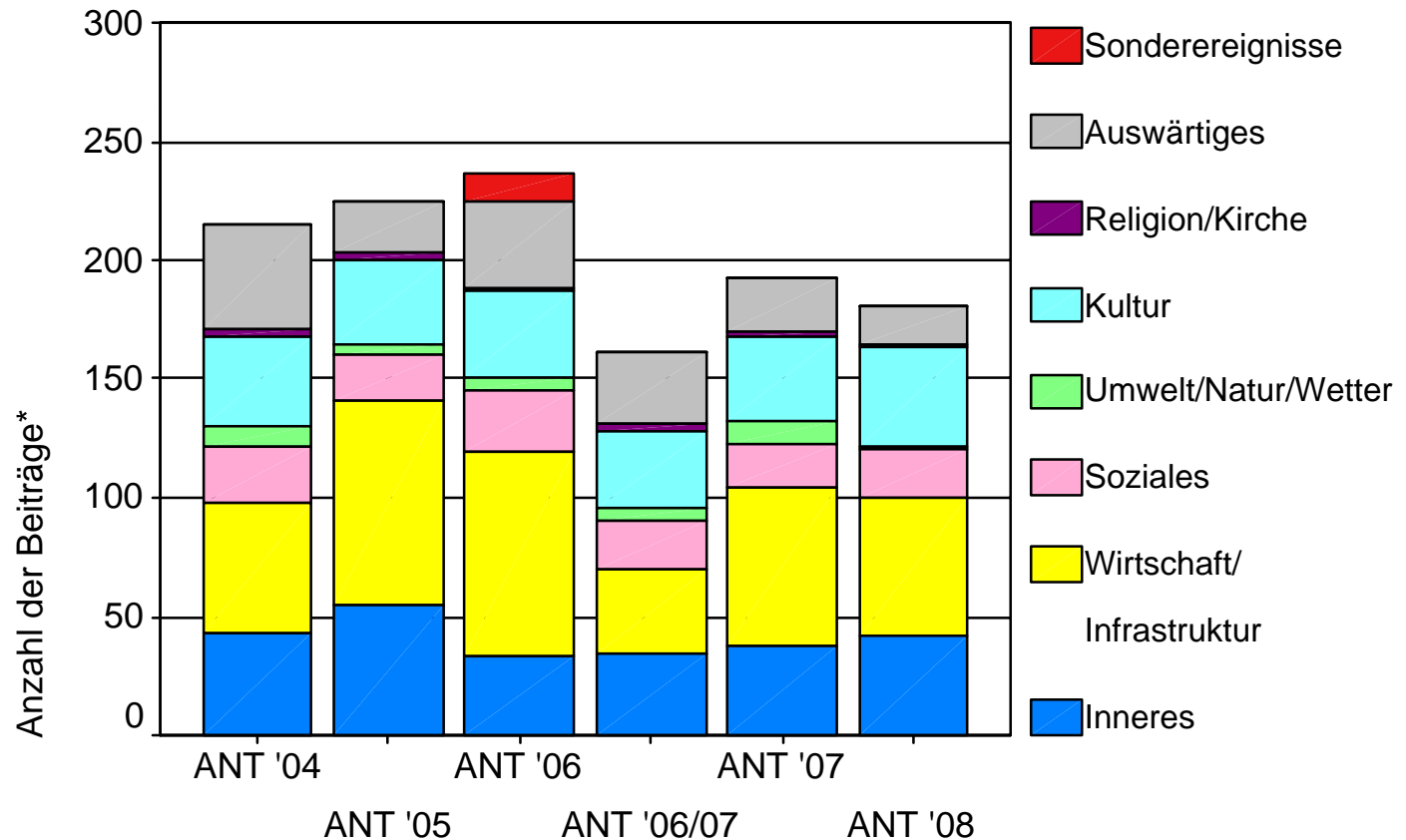


*ANZAHL der Beiträge pro Woche (Berichterstattung, Mo-So, 5-19 Uhr)



Analyse der Berichterstattung

Themenstruktur 1: Politik und Gesellschaft (ohne Wiederholungen)

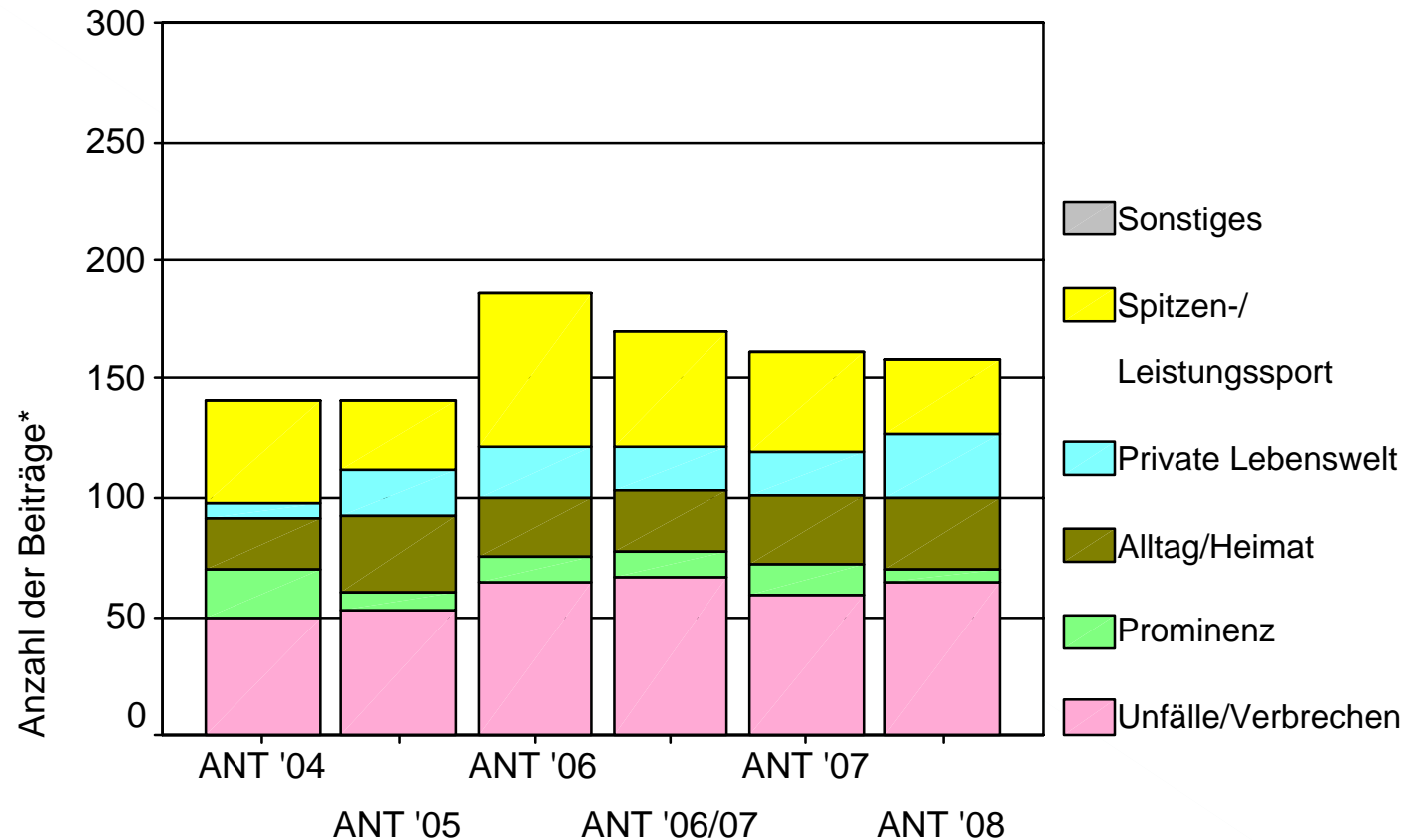


*ANZAHL der Beiträge pro Woche (Berichterstattung, Mo-So, 5-19 Uhr)



Analyse der Berichterstattung

Themenstruktur 2: Human Touch, Privates, Sport (ohne Wiederholungen)

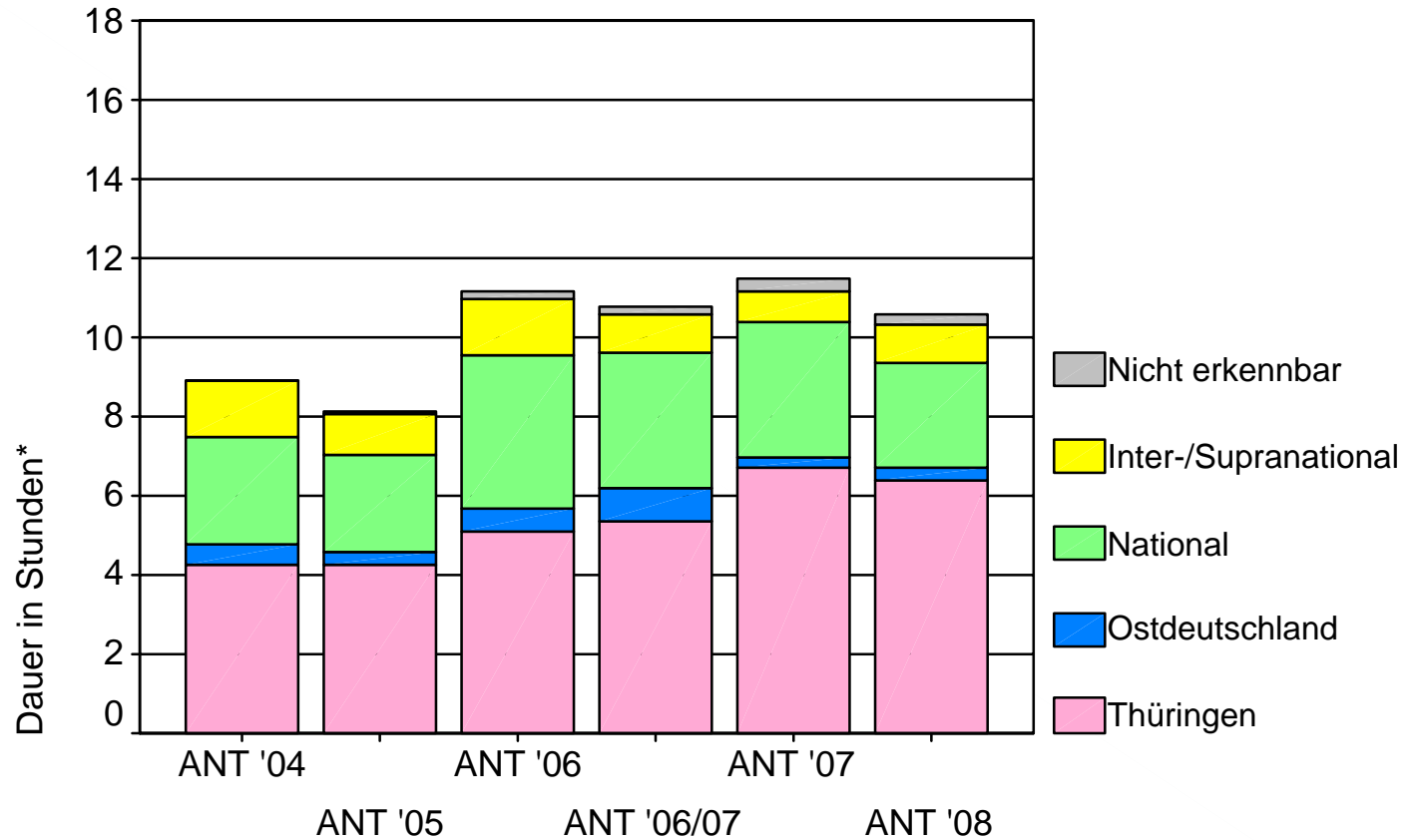


*ANZAHL der Beiträge pro Woche (Berichterstattung, Mo-So, 5-19 Uhr)



Analyse der Berichterstattung

Thüringenbezug (engster Bezug)

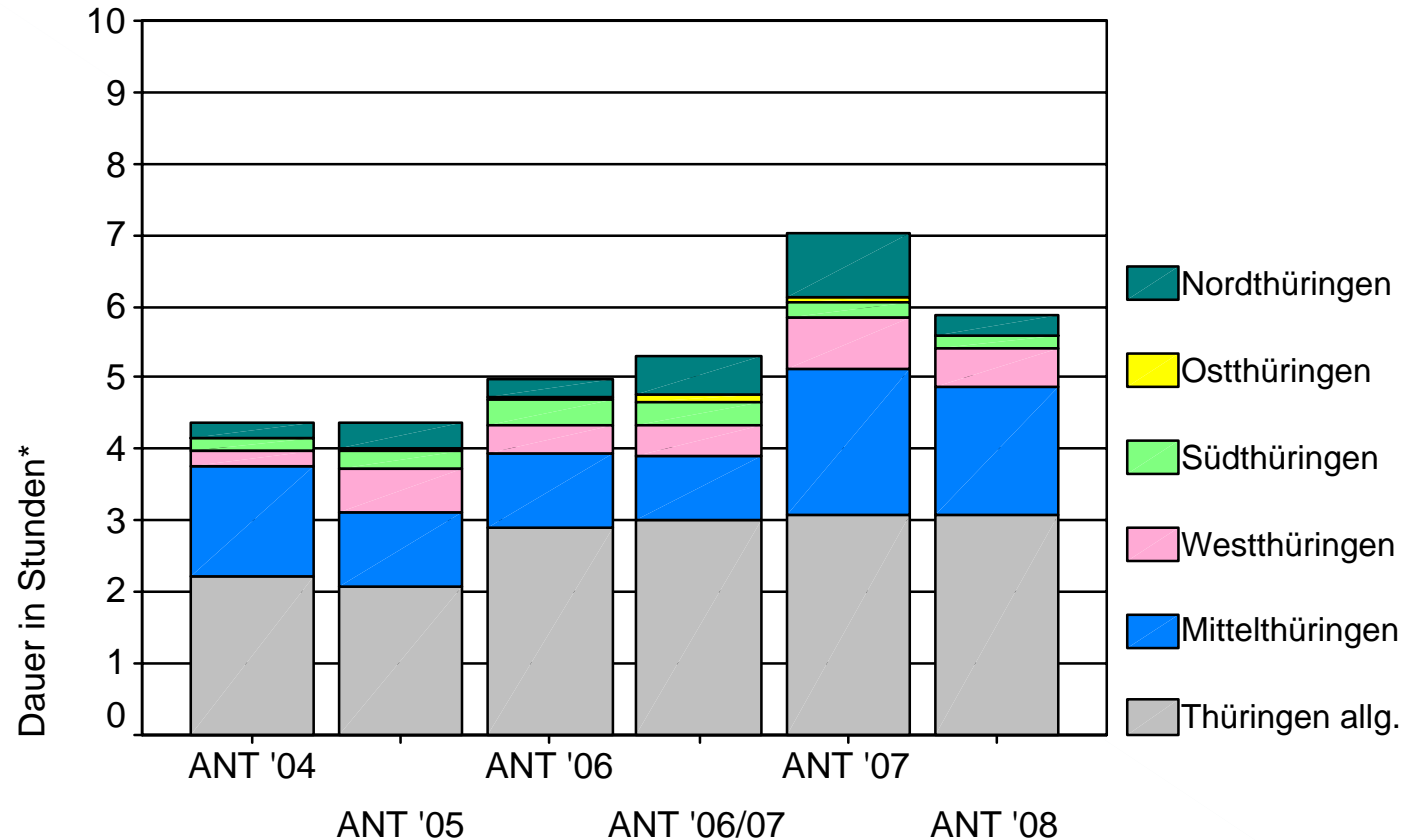


*DAUER der Beiträge pro Woche (Berichterstattung, Mo-So, 5-19 Uhr)



Analyse der Thüringenberichterstattung

Regionalbezüge

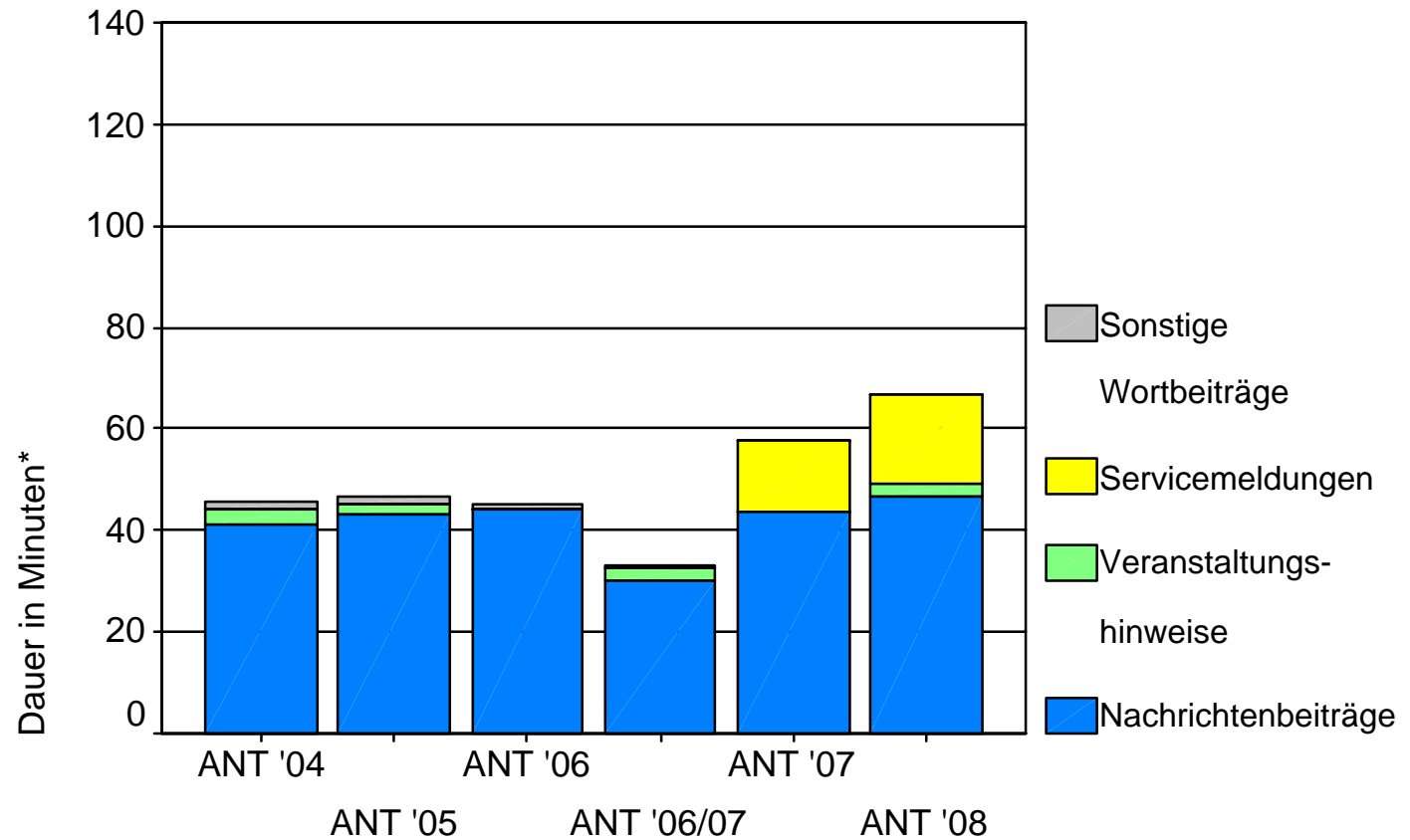


*DAUER der Beiträge pro Woche (Berichterstattung, Mo-So, 5-19 Uhr)



Analyse der Regionalisierungen

Umfang und Zusammensetzung

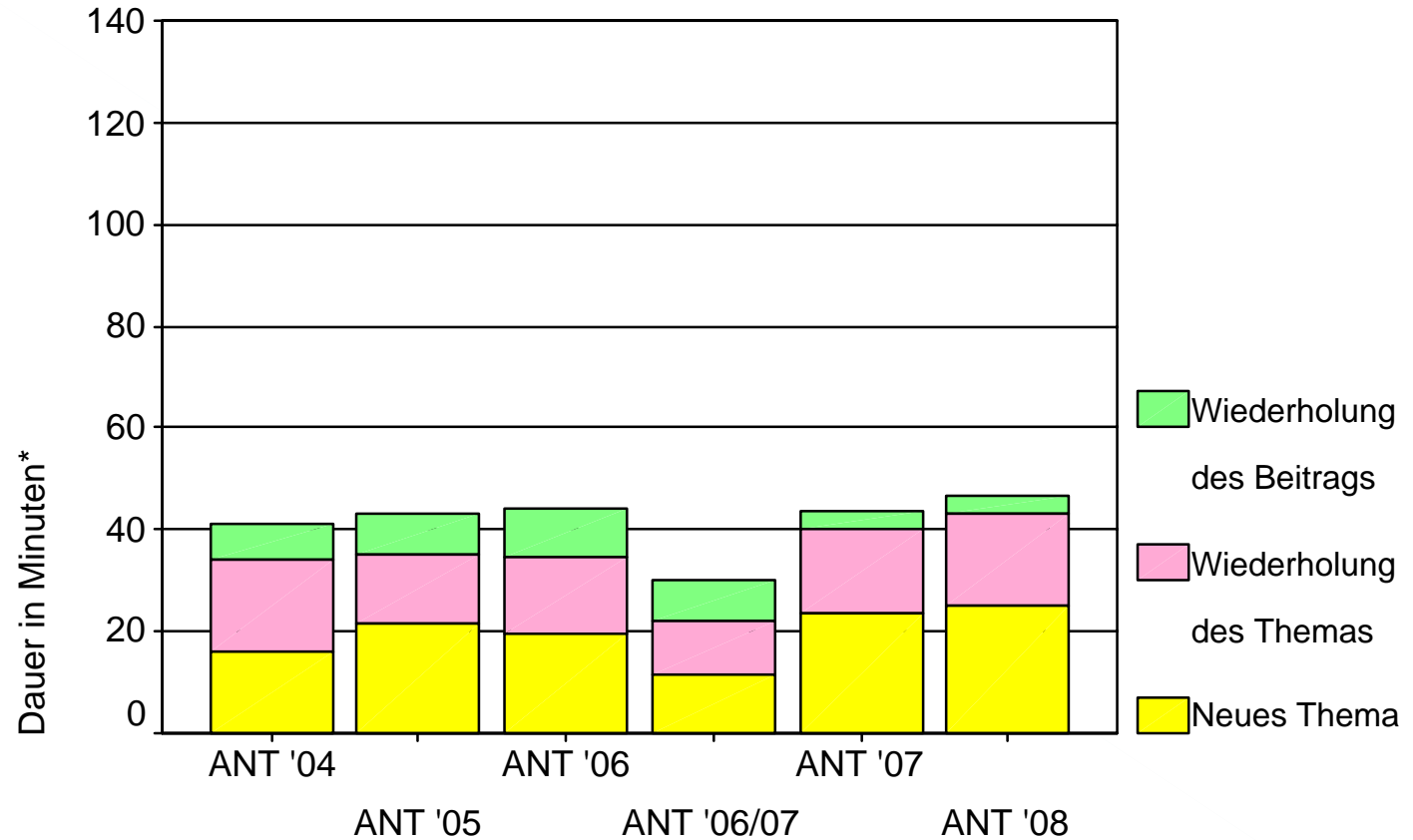


*DAUER der Beiträge pro Woche (Mo-So, 5-19 Uhr)



Analyse der Regionalisierungen

Wiederholungsanalyse

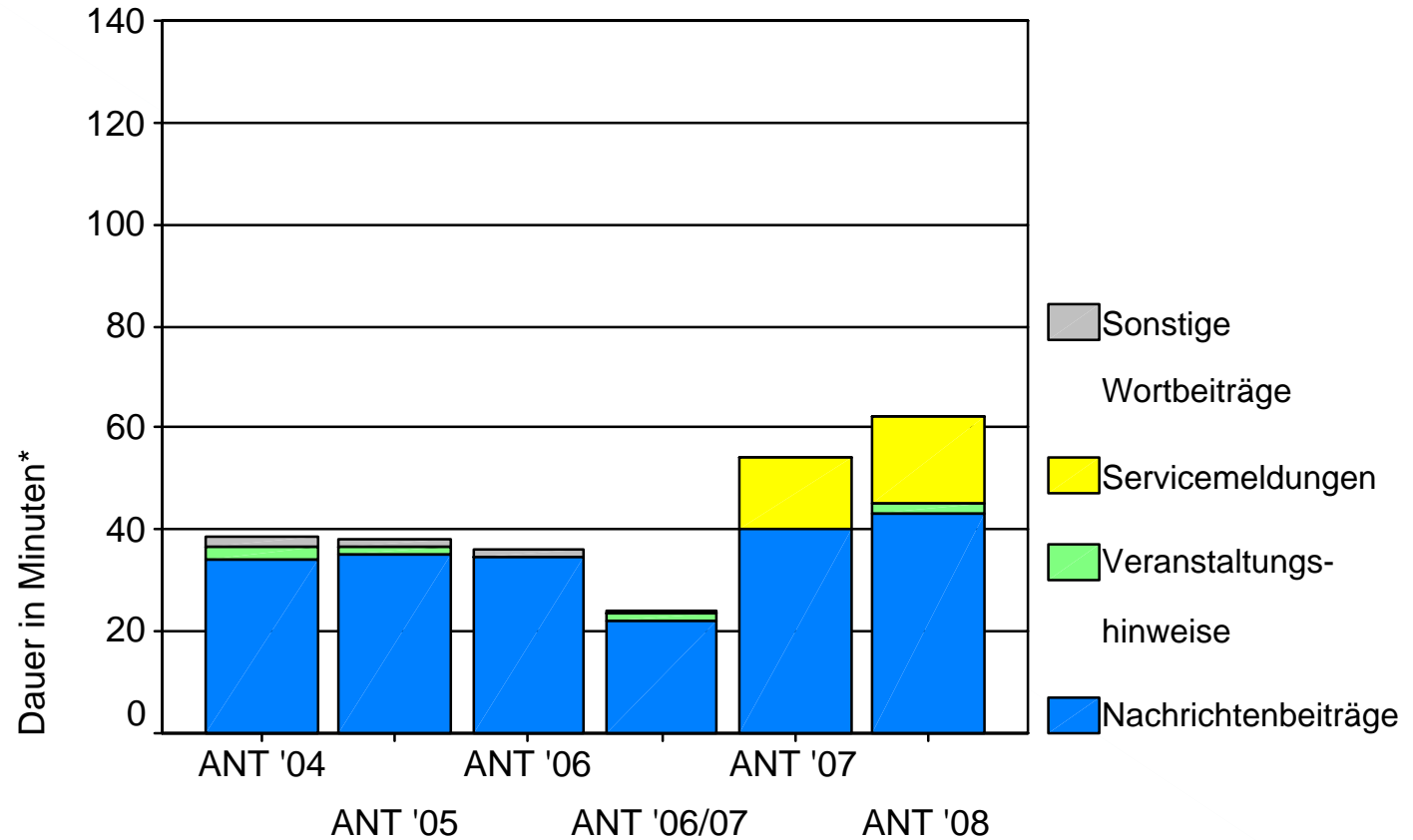


*DAUER der Beiträge pro Woche (Berichterstattung, Mo-So, 5-19 Uhr)



Analyse der Regionalisierungen

Umfang und Zusammensetzung (originäre Beiträge)



*DAUER der Beiträge pro Woche (Mo-So, 5-19 Uhr)



Programmstruktur, Berichterstattung und Musikstile

Die Entwicklung des Programms von
Antenne Thüringen in den Jahren 2004 bis 2008

