

Programmstruktur, Berichterstattung und Musikstile

Die Programme von Antenne Thüringen,
Landeswelle Thüringen, MDR JUMP und
MDR 1 Radio Thüringen 2007

Fragestellungen der Analyse:

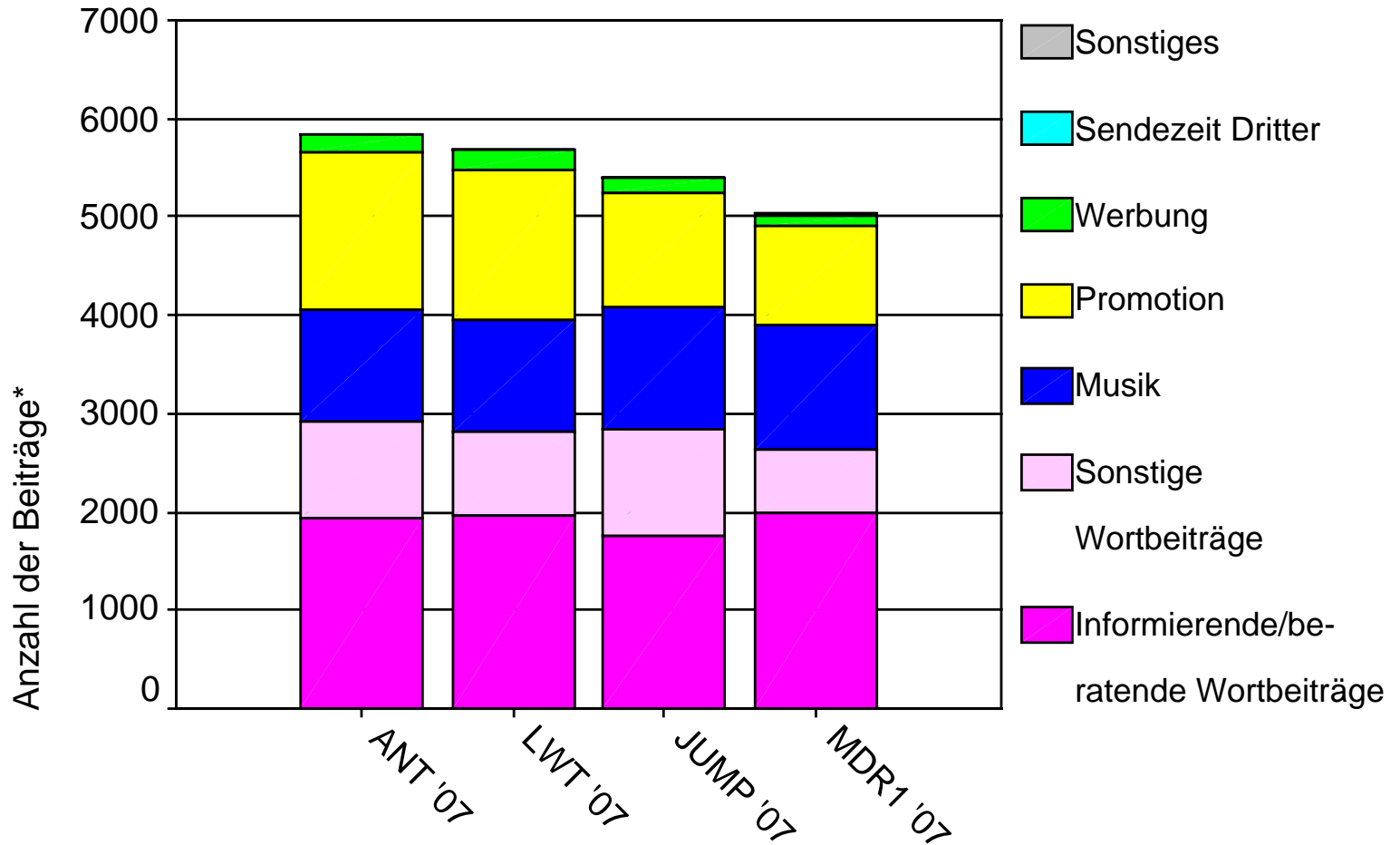
- Programmleistung/Programmstruktur
- Informationsleistung
- Berichterstattung
 - Themenspektrum
 - Lokalbezüge
- Umfang und Struktur der Regionalisierung
- Musikanalyse

Methodische Anlage der Analyse

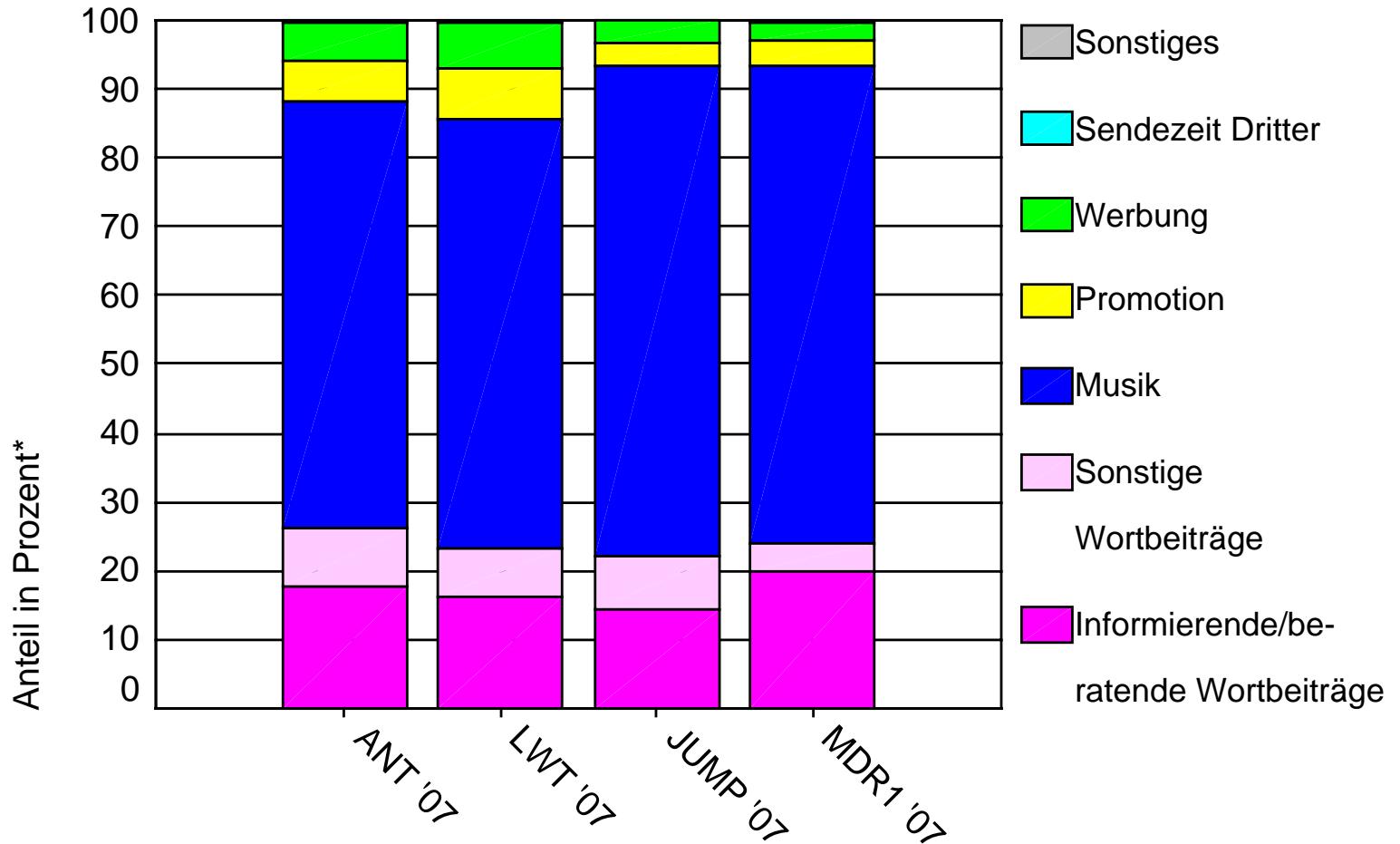
- Methode:
Systematische Inhaltsanalyse aller im Untersuchungszeitraum ausgestrahlten Beiträge
- Untersuchungsinstrument:
Vollstandardisiertes Kategoriensystem, entwickelt auf der Basis der rundfunk- und lizenzrechtlichen Programmanforderungen
- Stichprobe/Untersuchungszeitraum:
Das Tagesprogramm (05.00 bis 19.00 Uhr) je einer künstlichen Woche (Mo bis So) aus den Jahren
 - 2003 (nur Antenne und Landeswelle)
 - 2004
 - 2005
 - 2006 (nur Antenne und Landeswelle)
 - 2006/2007
 - 2007.

In die Analyse einbezogen wurden für 2007:

- 14. April 2007
- 16. Mai 2007
- 17. Juni 2007
- 06. September 2007
- 08. Oktober 2007
- 09. November 2007
- 11. Dezember 2007



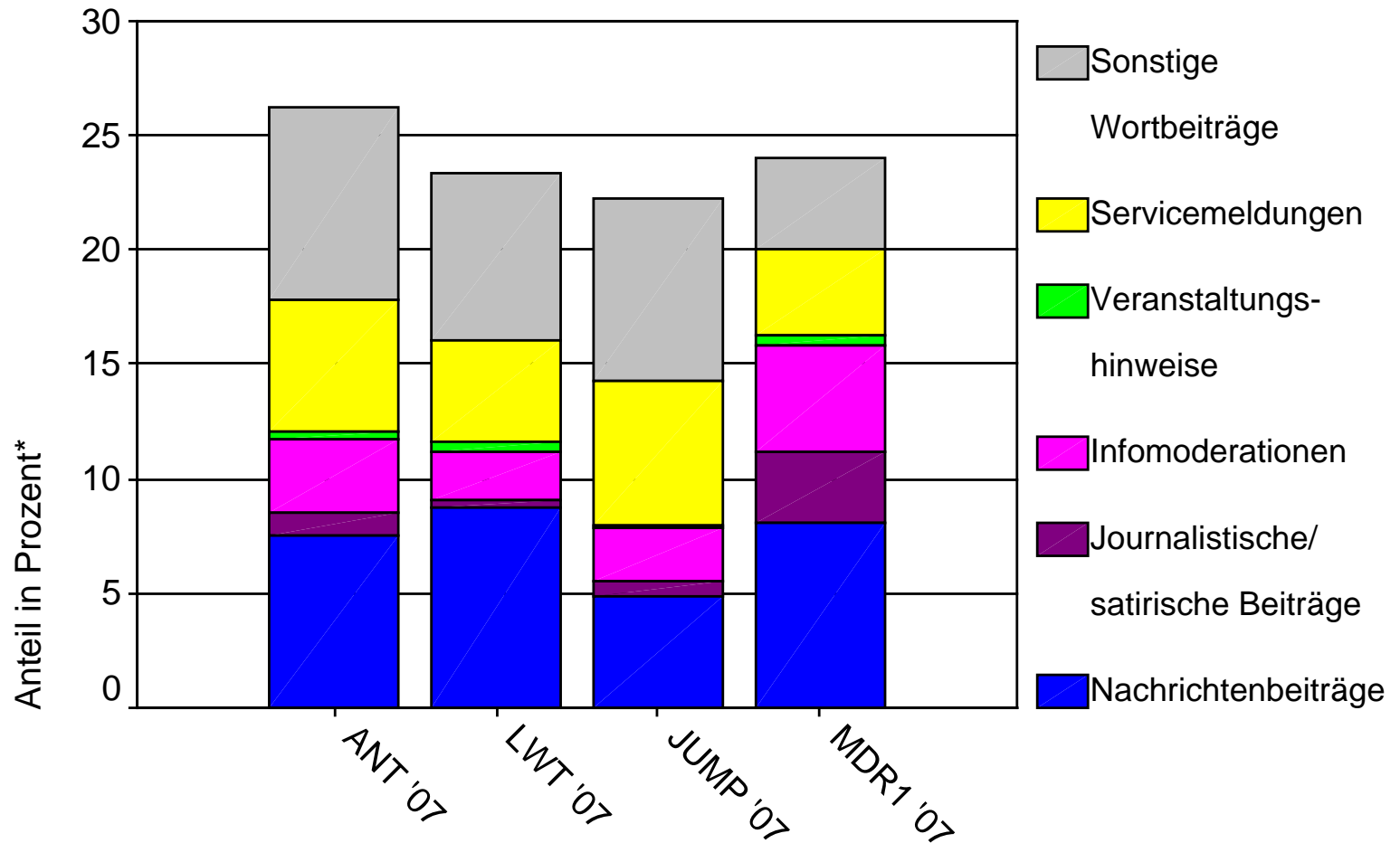
*ANZAHL der Beiträge pro Woche (Mo-So, 5-19 Uhr)



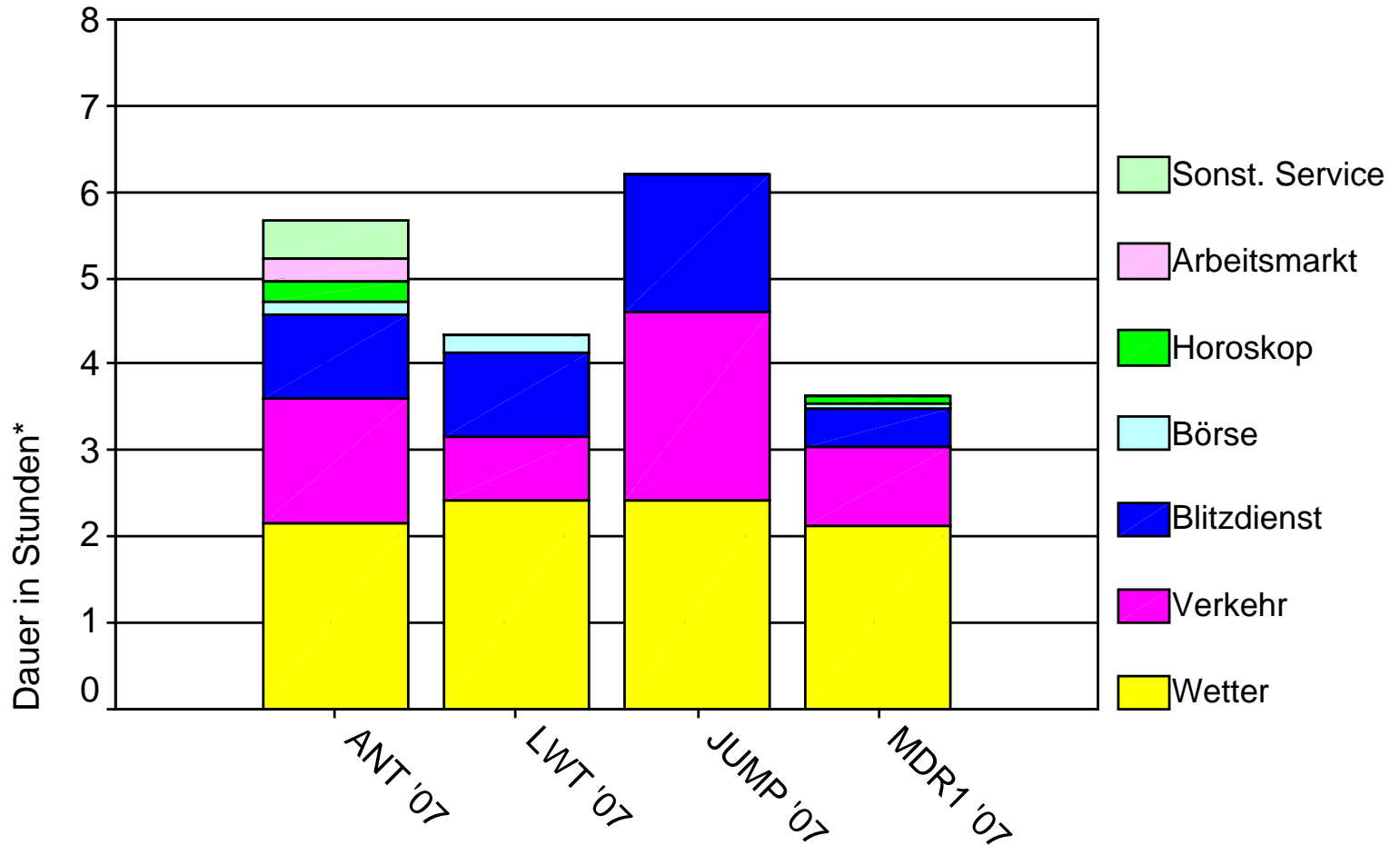
*Bezogen auf die DAUER der Beiträge im Tagesprogramm (Mo-So, 5-19 Uhr)

Redaktionelles Wortprogramm

Anteil und Zusammensetzung

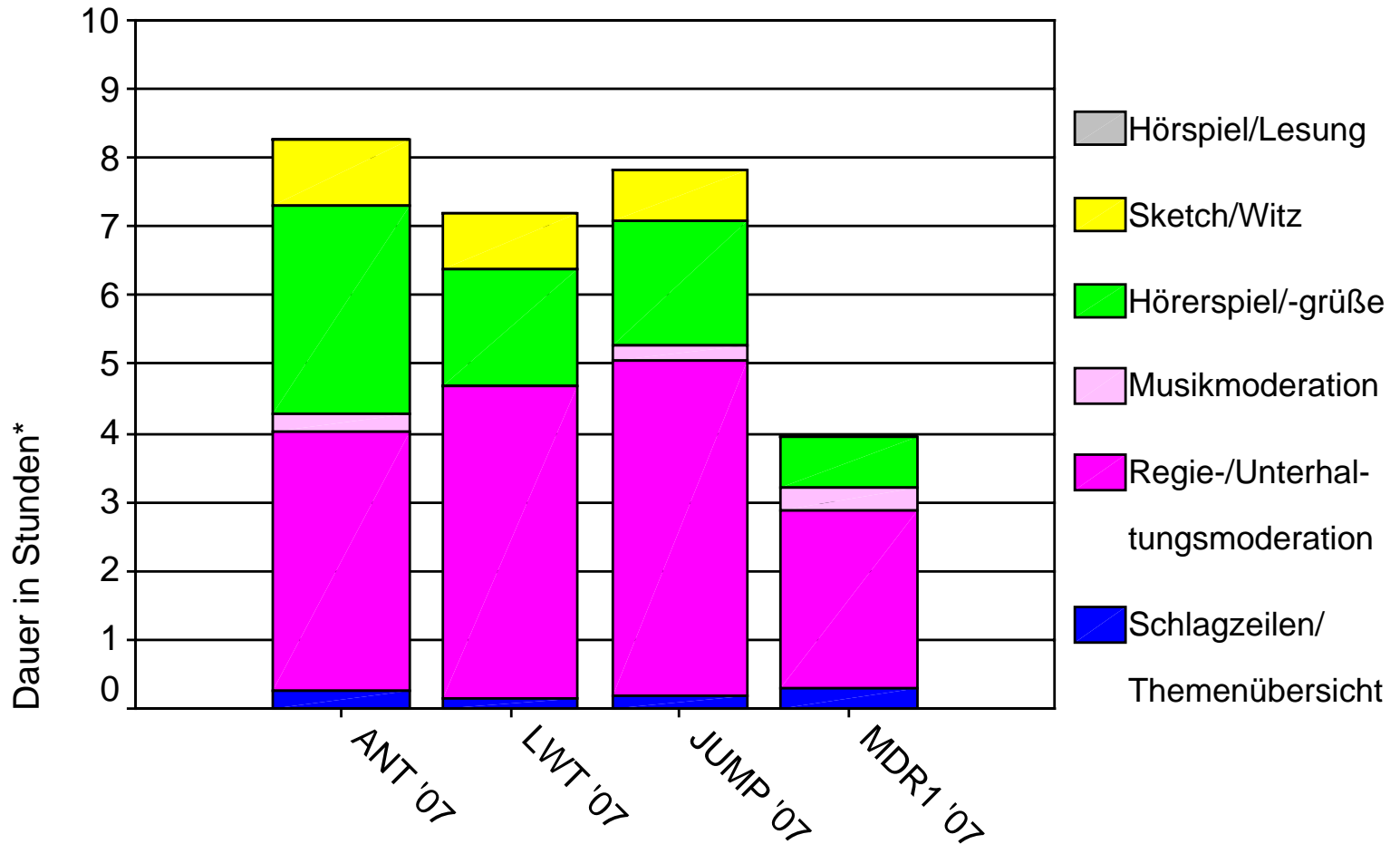


*Bezogen auf die DAUER der Beiträge im Tagesprogramm (Mo-So, 5-19 Uhr)



*DAUER der Beiträge pro Woche (Mo-So, 5-19 Uhr)

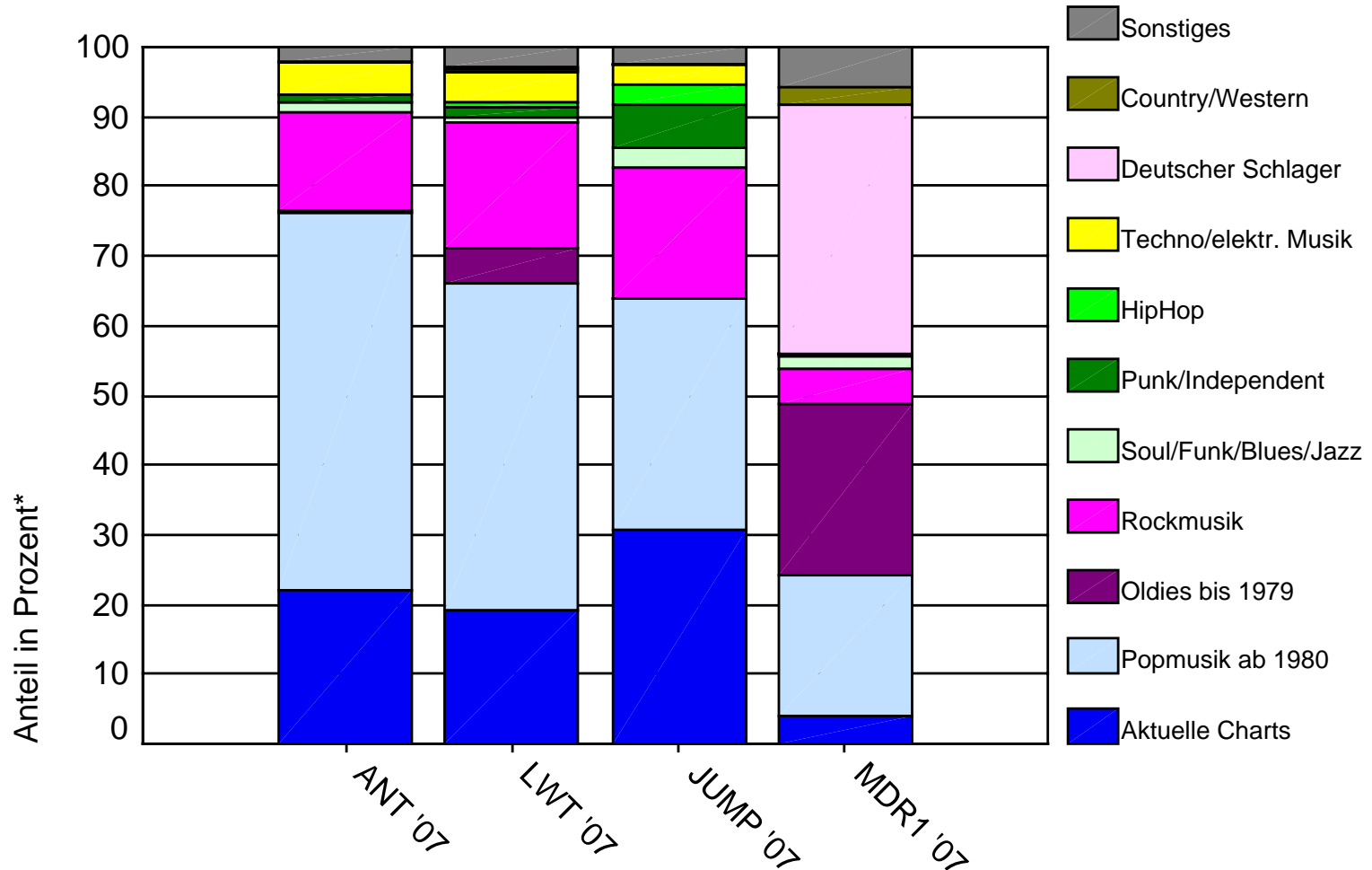
Unterhaltende Wortbeiträge



*DAUER der Beiträge pro Woche (Mo-So, 5-19 Uhr)

Musikanalyse

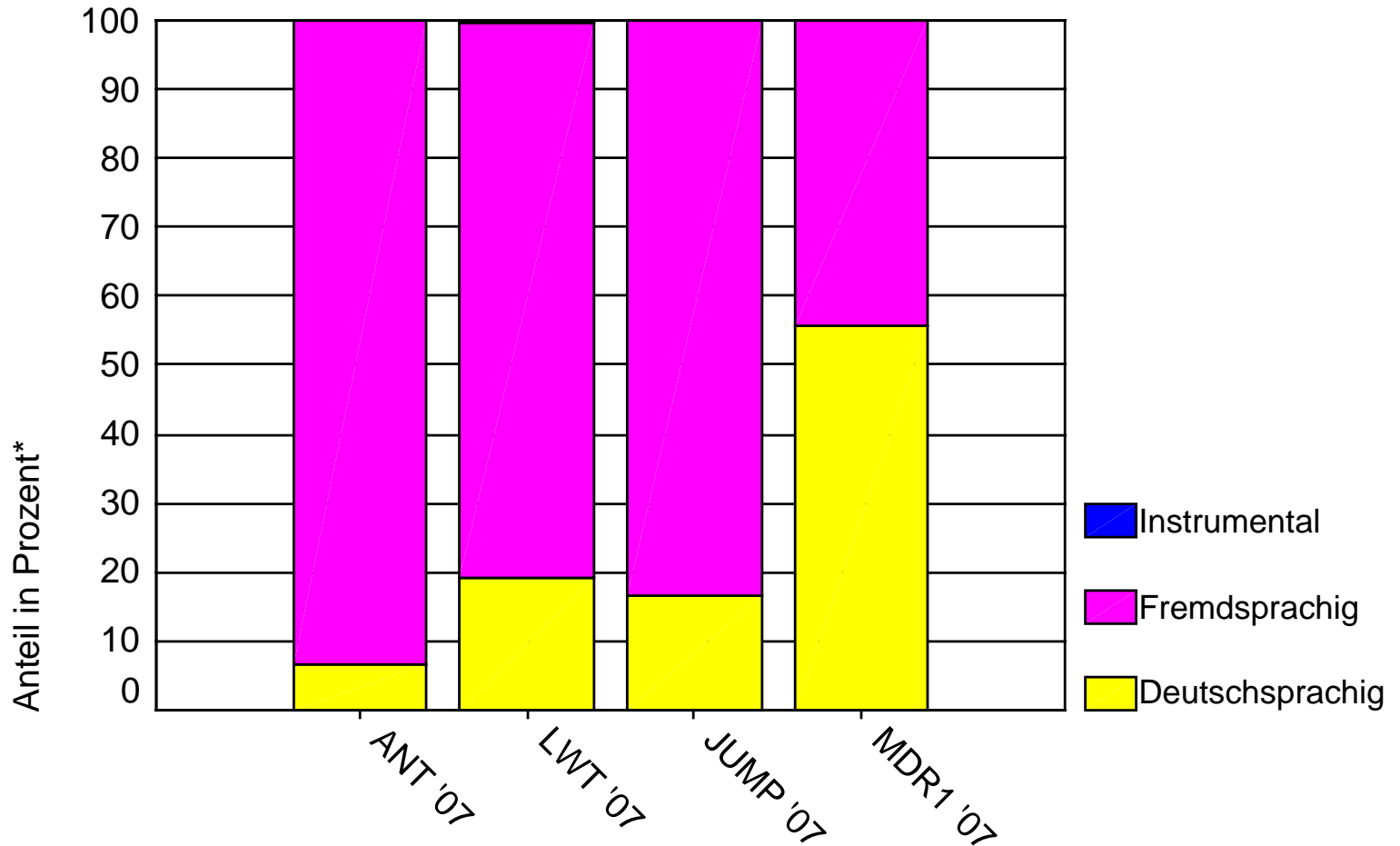
Verteilung nach Musikstilen



*Bezogen auf die DAUER der Musiktitel (Mo-So, 5-19 Uhr)

Musikanalyse

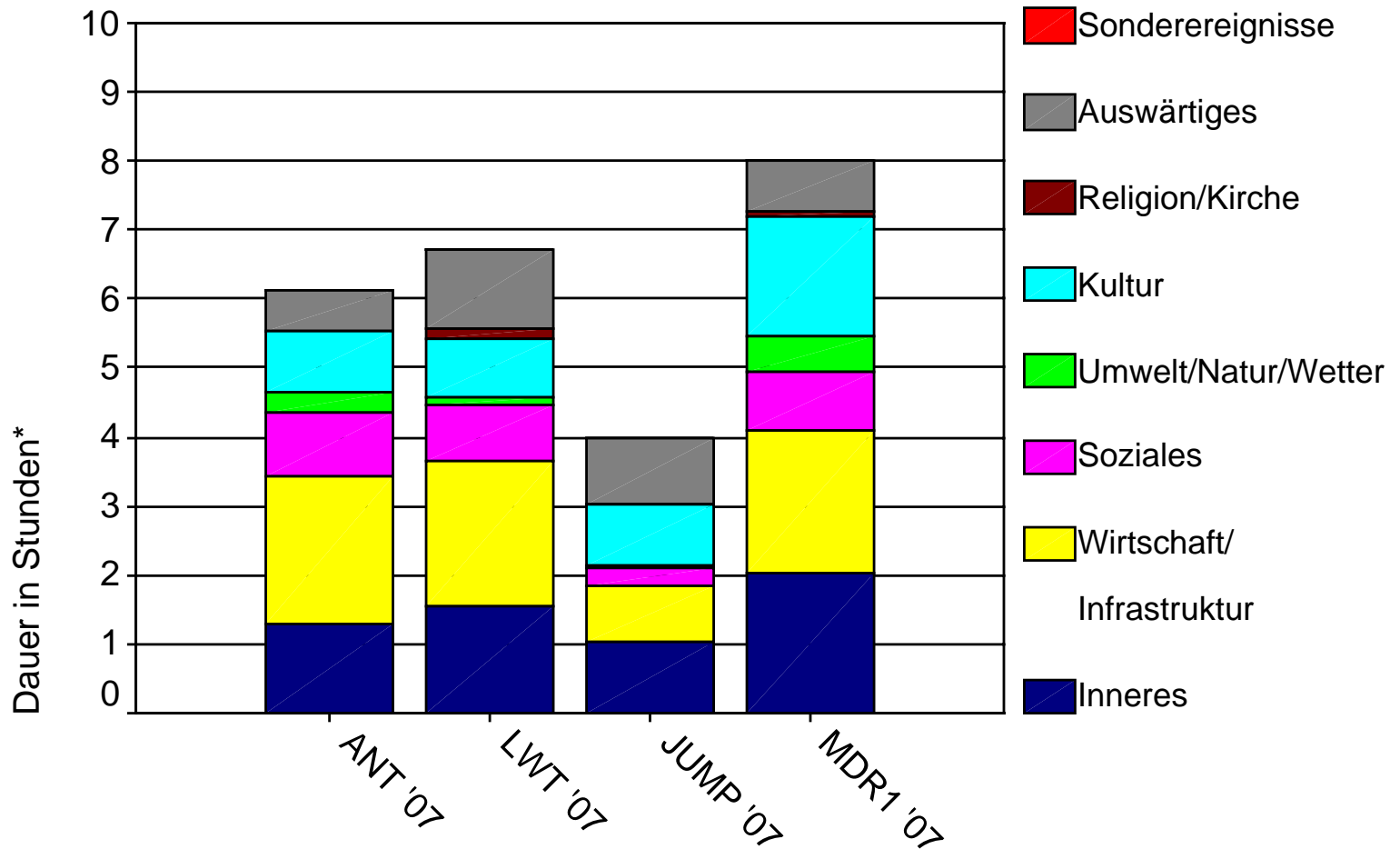
Verteilung nach Sprache



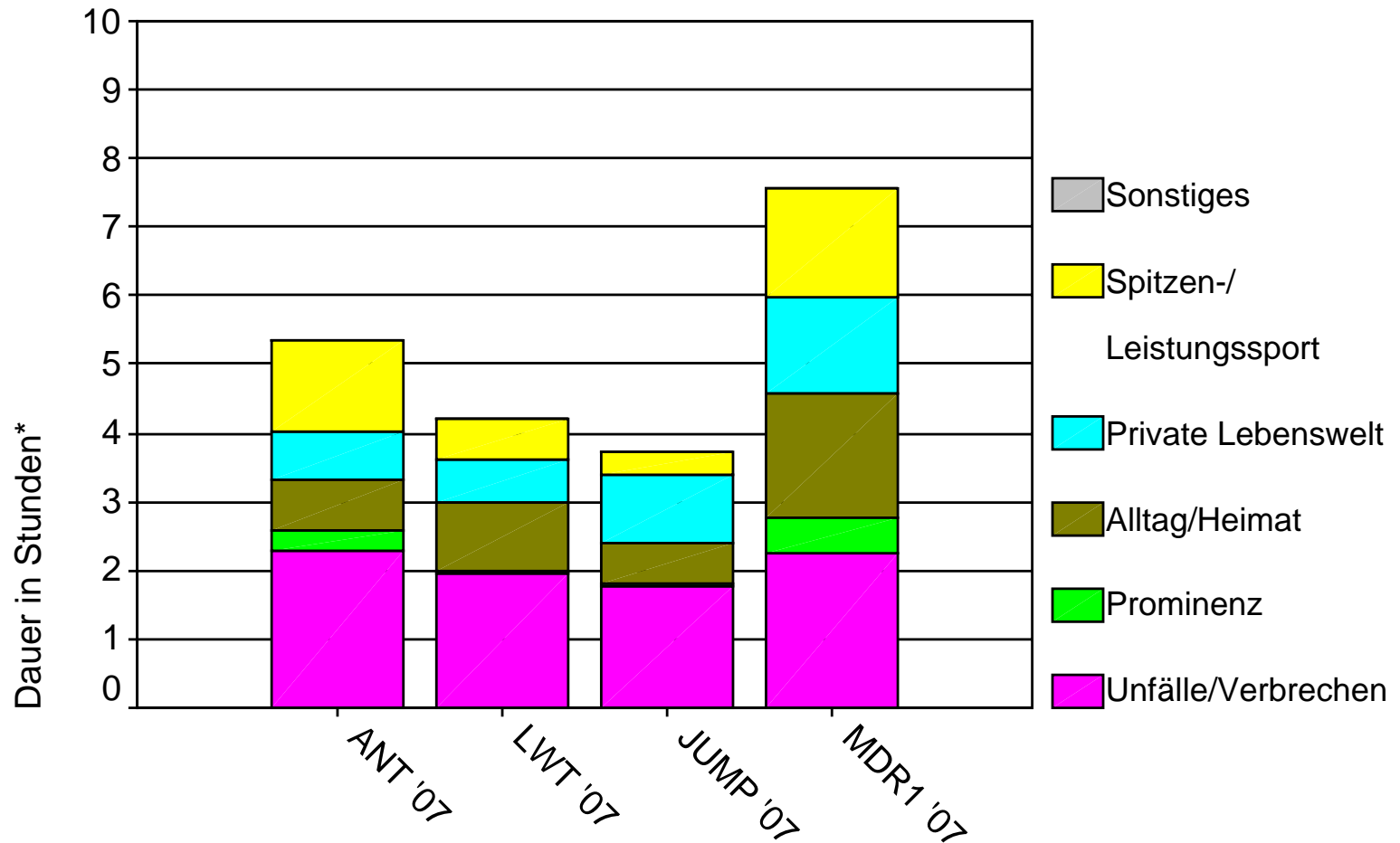
*Bezogen auf die DAUER der Musiktitel (Mo-So, 5-19 Uhr)

Analyse der Berichterstattung

Themenstruktur 1: Politik und Gesellschaft



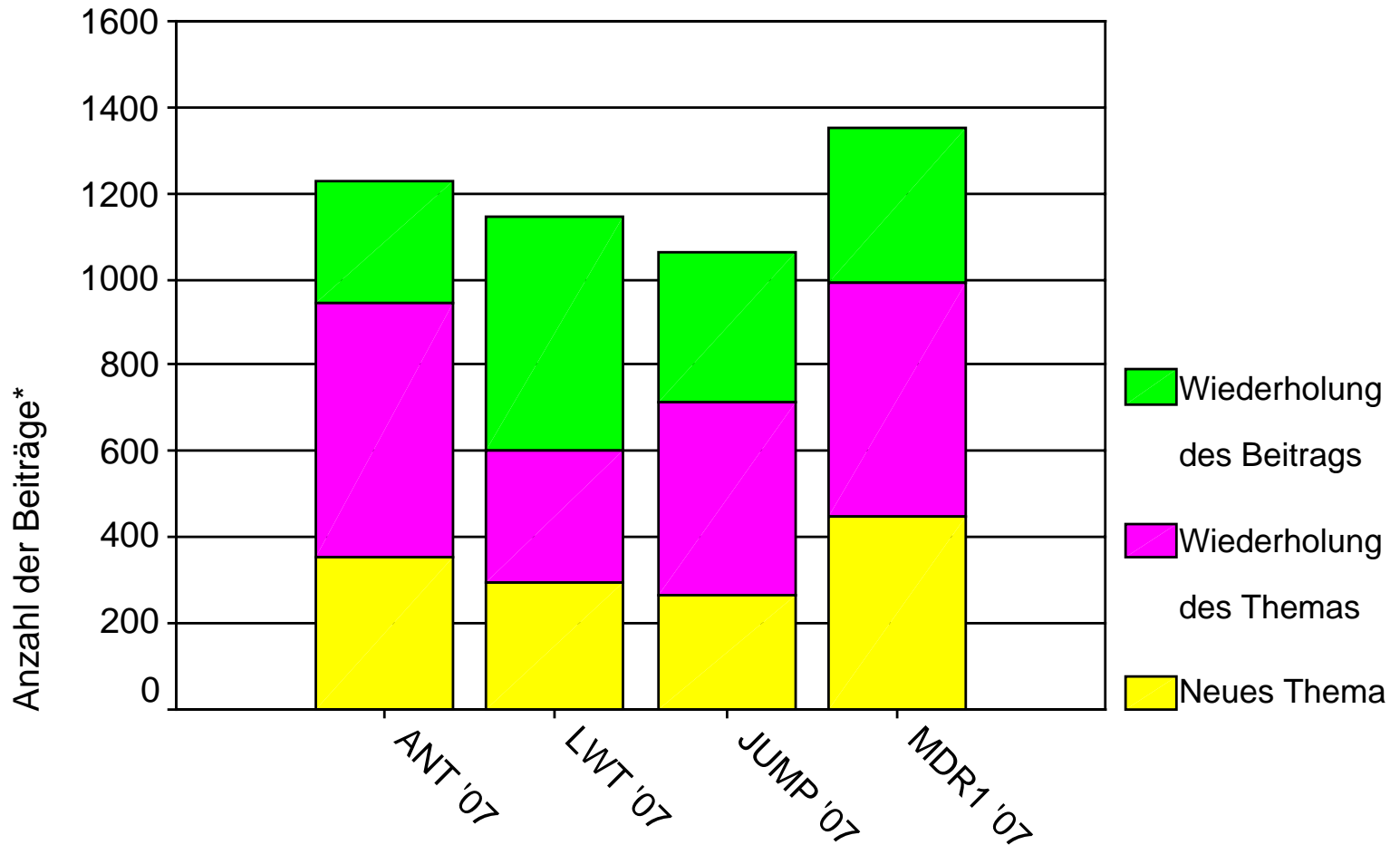
*DAUER der Beiträge pro Woche (Berichterstattung, Mo-So, 5-19 Uhr)



*DAUER der Beiträge pro Woche (Berichterstattung, Mo-So, 5-19 Uhr)

Analyse der Berichterstattung

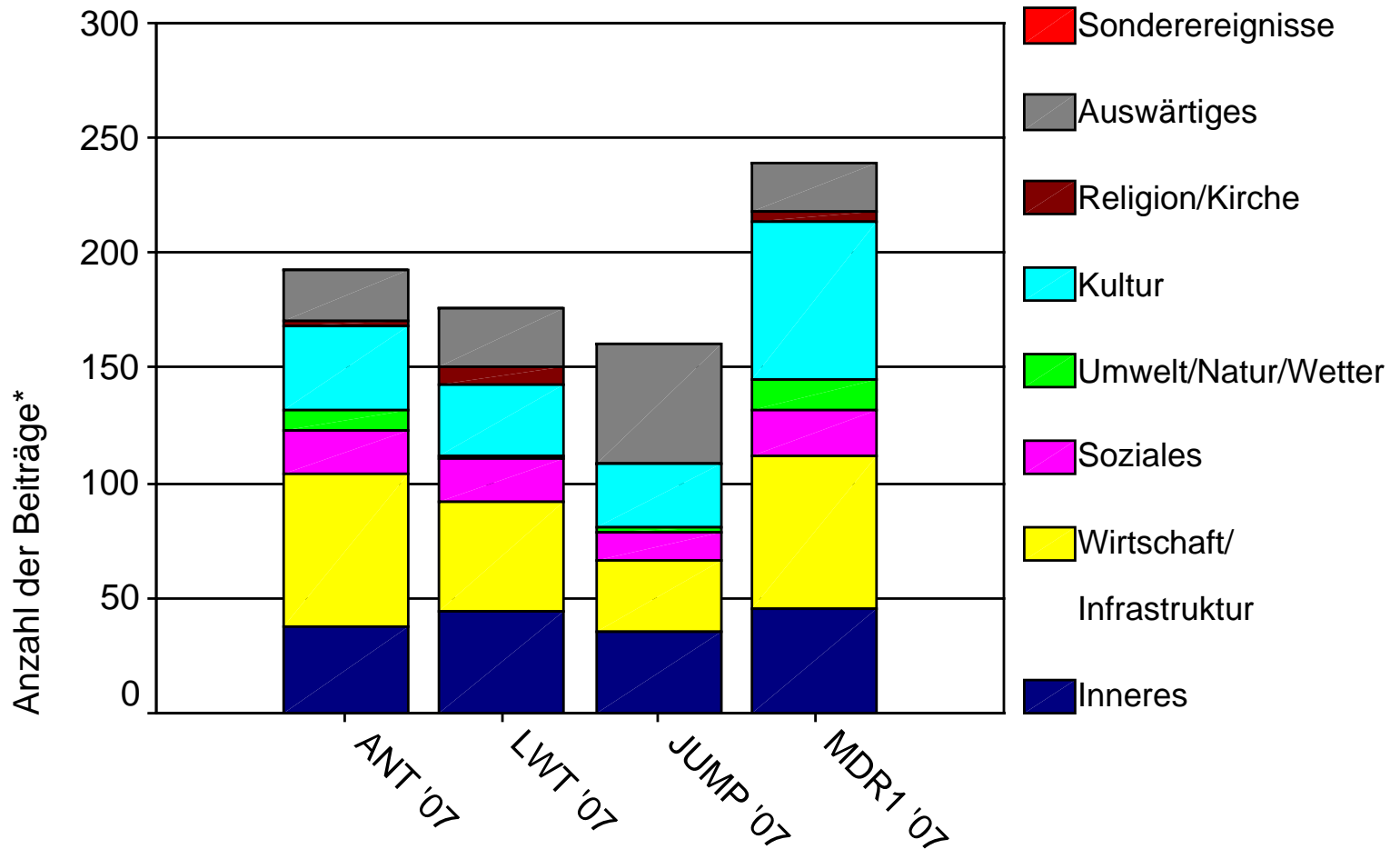
Wiederholungsanalyse



*ANZAHL der Beiträge pro Woche (Berichterstattung, Mo-So, 5-19 Uhr)

Analyse der Berichterstattung

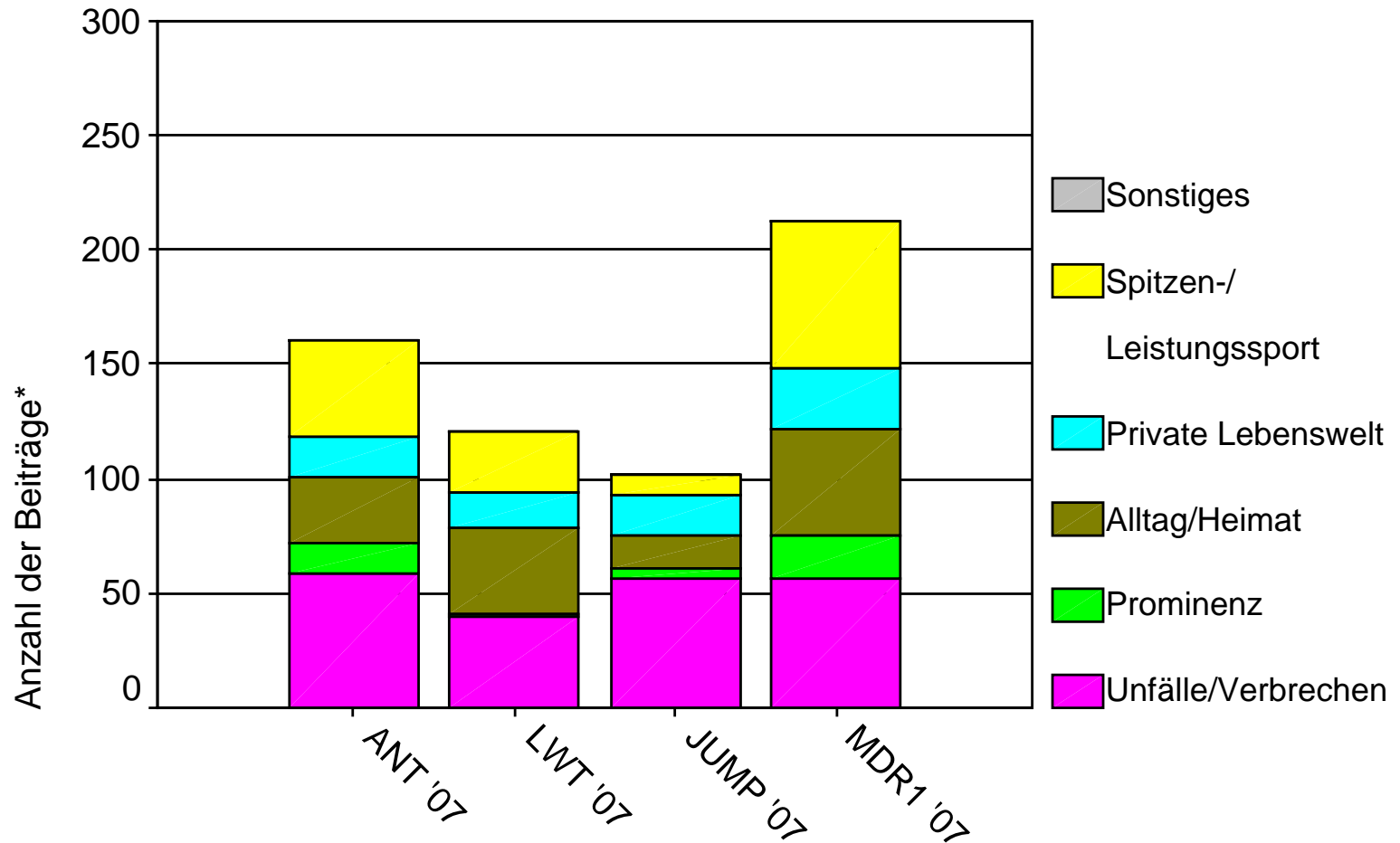
Themenspektrum 1: Politik und Gesellschaft (ohne Wiederholungen)



*ANZAHL der Beiträge pro Woche (Berichterstattung, Mo-So, 5-19 Uhr)

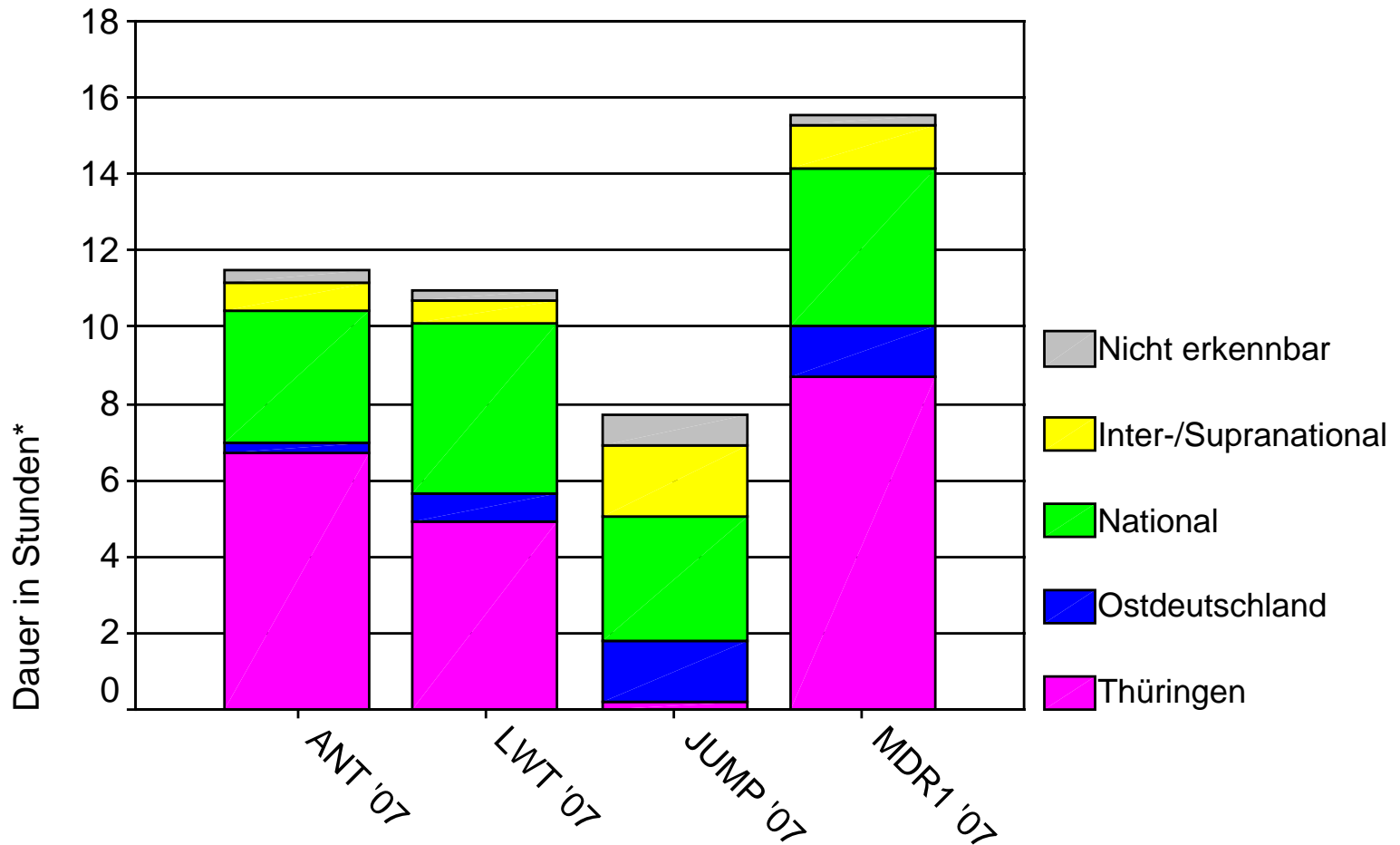
Analyse der Berichterstattung

Themenspektrum 2: Human Touch, Privates, Sport (ohne Wiederholungen)

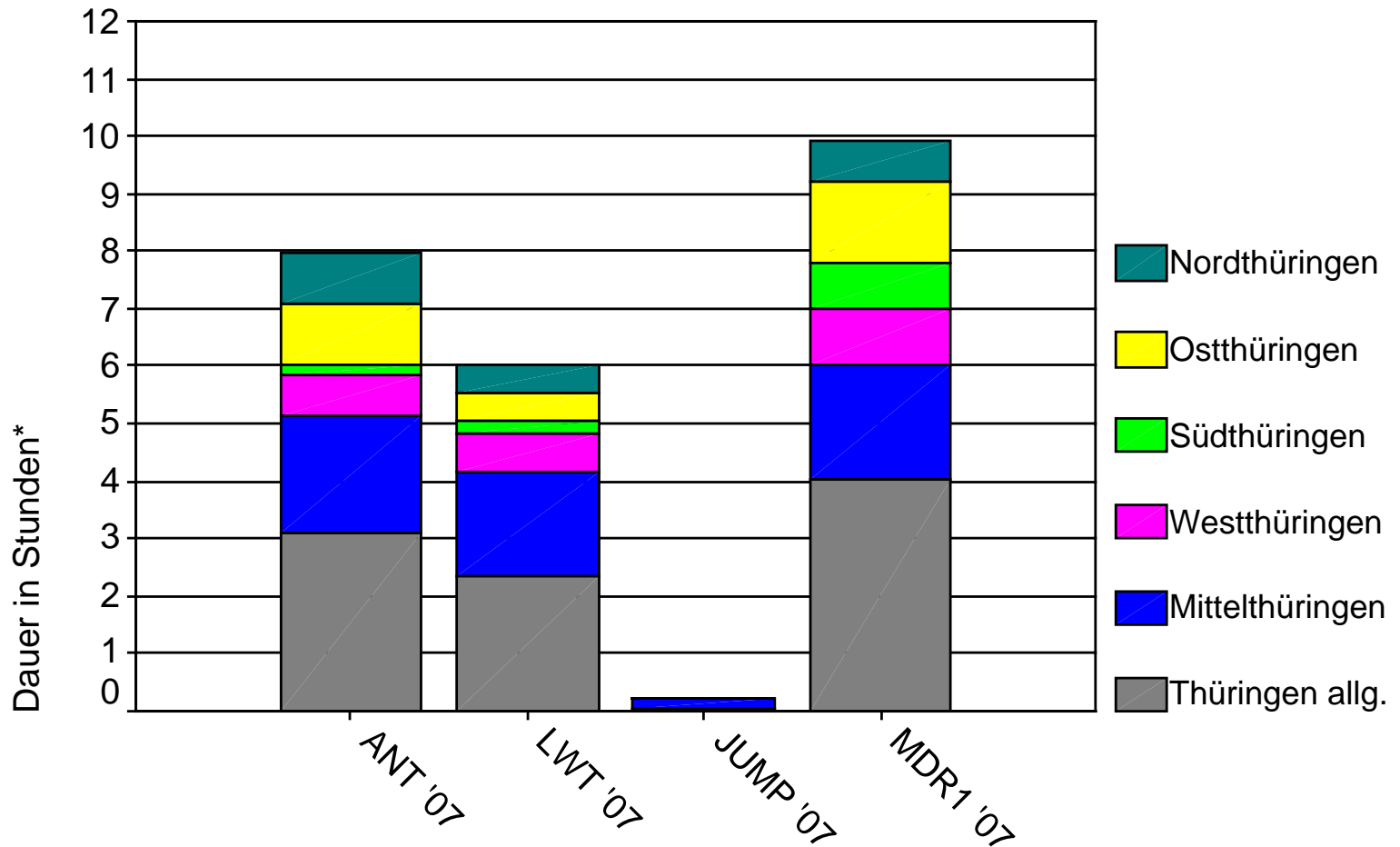


*ANZAHL der Beiträge pro Woche (Berichterstattung, Mo-So, 5-19 Uhr)

Analyse der Berichterstattung Thüringenbezug (engster Bezug!)



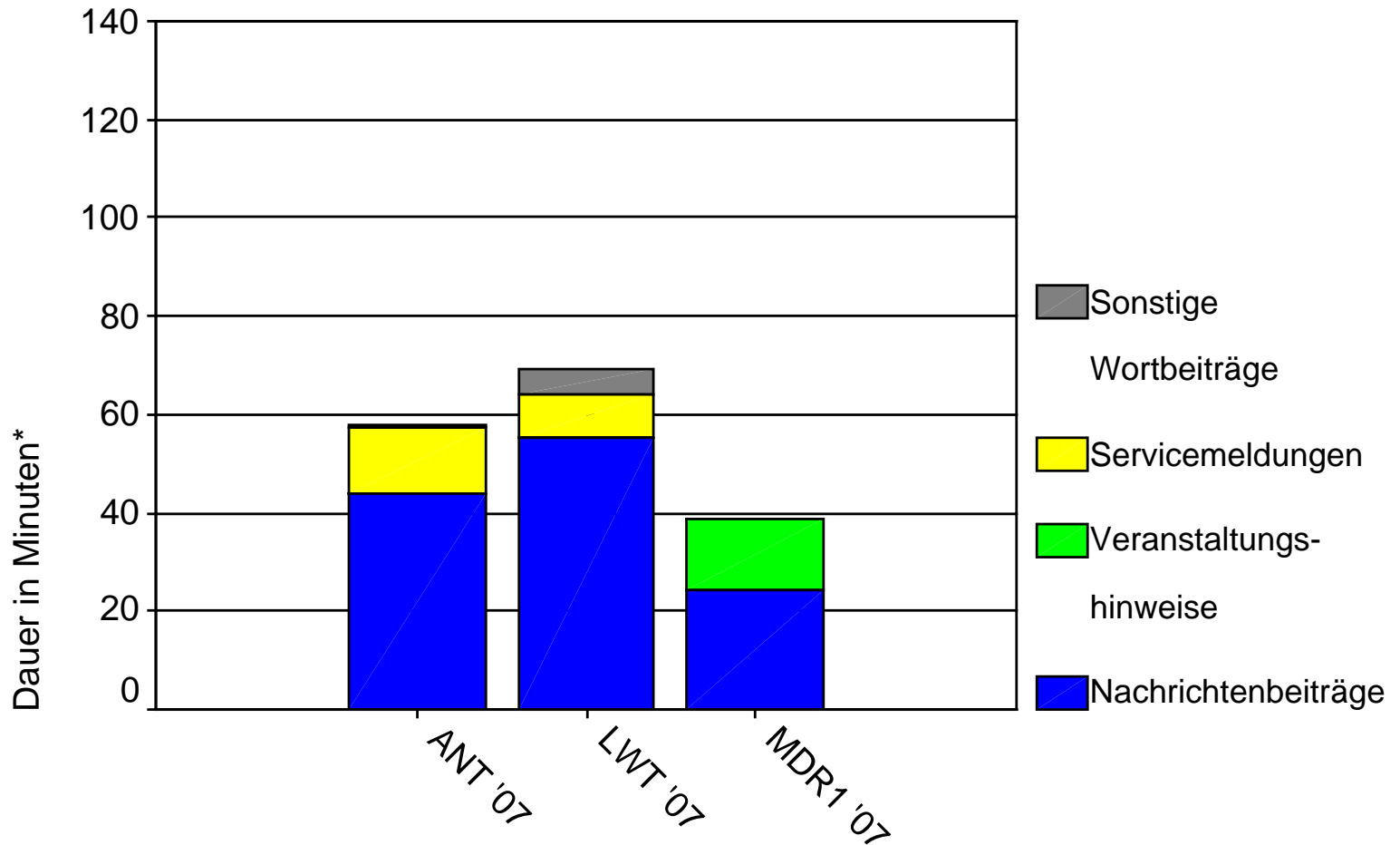
*DAUER der Beiträge pro Woche (Berichterstattung, Mo-So, 5-19 Uhr)



*DAUER der Beiträge pro Woche (Berichterstattung, Mo-So, 5-19 Uhr)

Analyse der Regionalisierungen

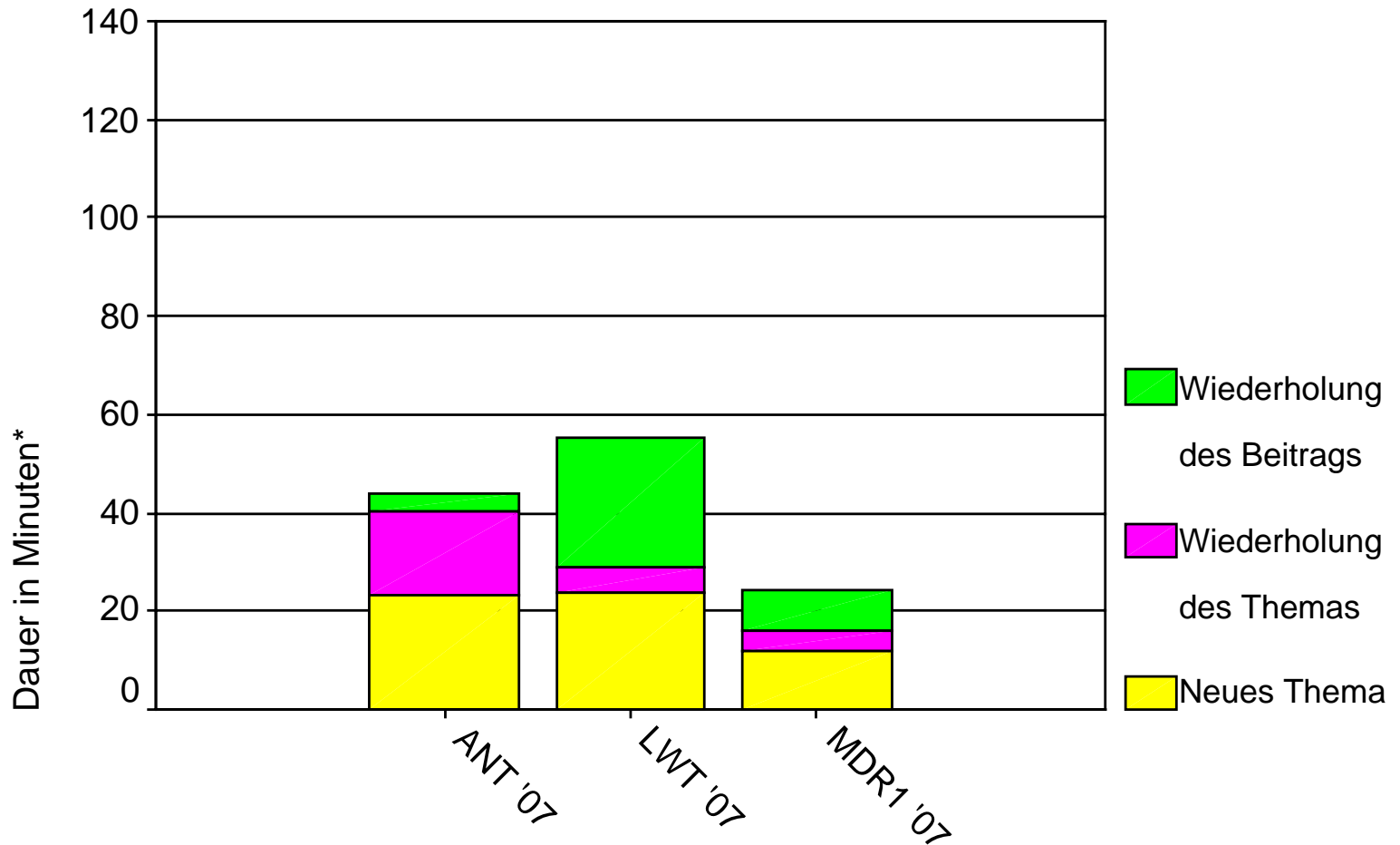
Umfang und Zusammensetzung



*DAUER der Beiträge pro Woche (Mo-So, 5-19 Uhr)

Analyse der Regionalisierungen

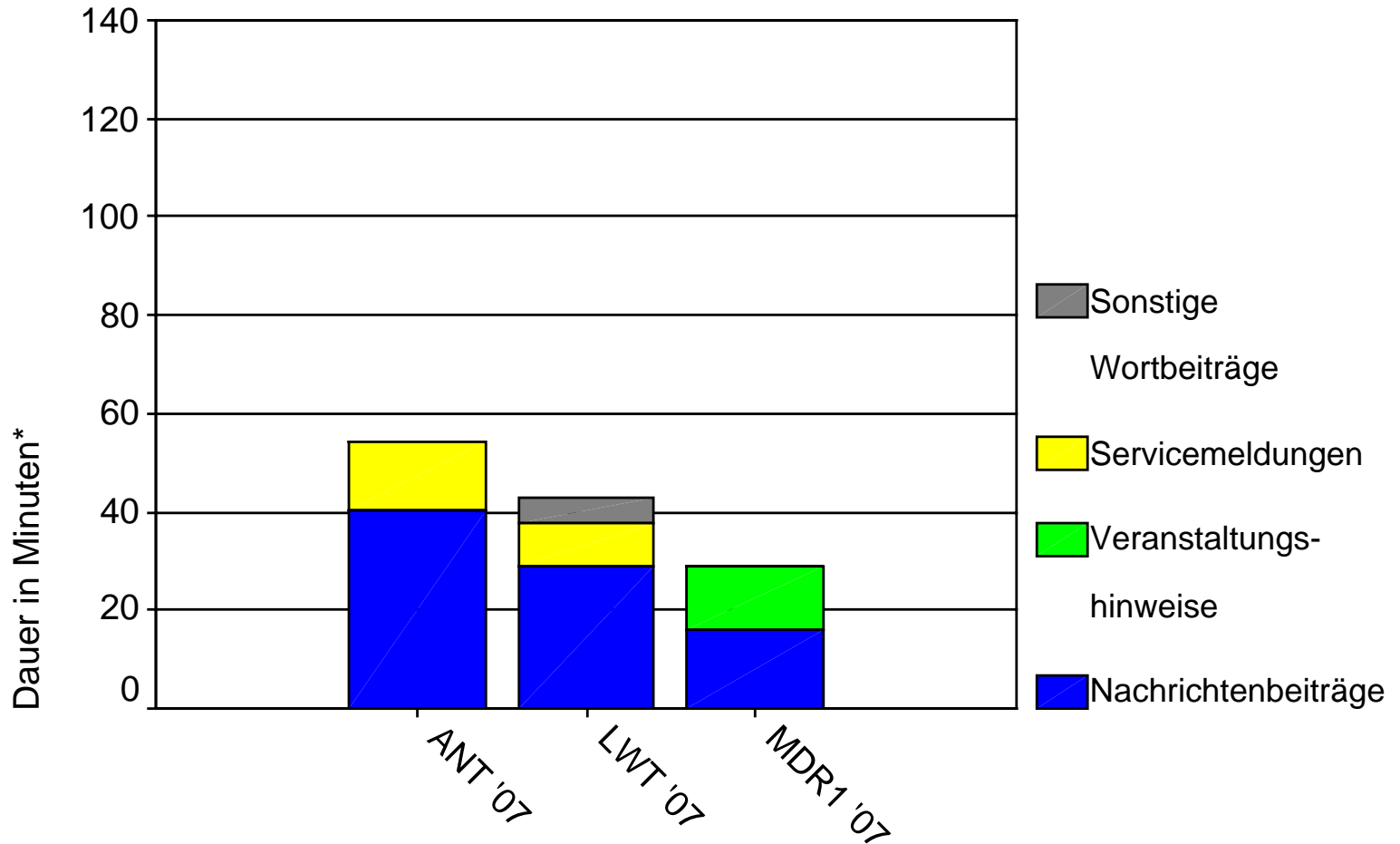
Wiederholungsanalyse



*DAUER der Beiträge pro Woche (Berichterstattung, Mo-So, 5-19 Uhr)

Analyse der Regionalisierungen

Umfang und Zusammensetzung (originäre Beiträge)



*DAUER der Beiträge pro Woche (Mo-So, 5-19 Uhr)

Programmstruktur, Berichterstattung und Musikstile

Die Programme von Antenne Thüringen,
Landeswelle Thüringen, MDR JUMP und
MDR 1 Radio Thüringen 2007