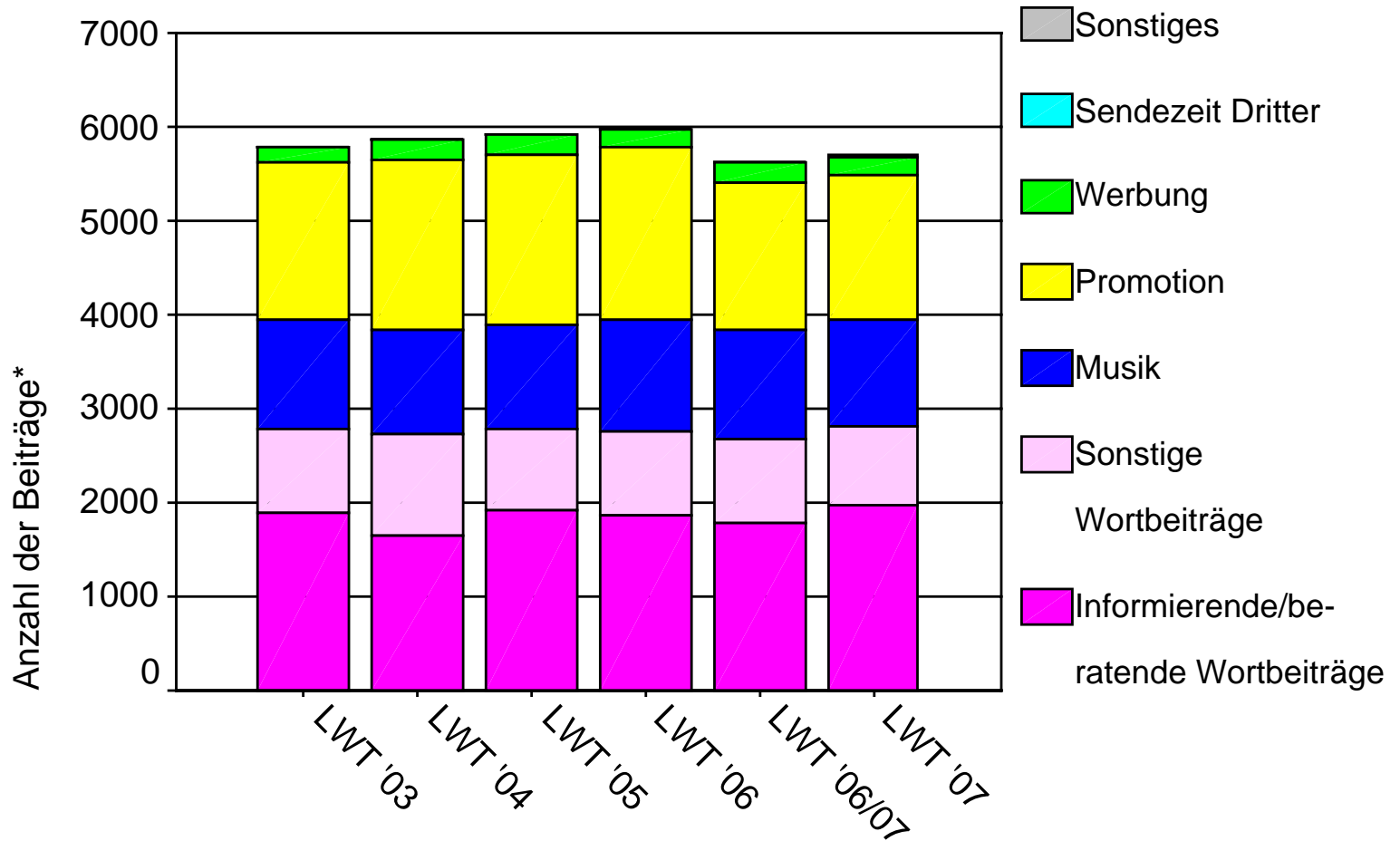
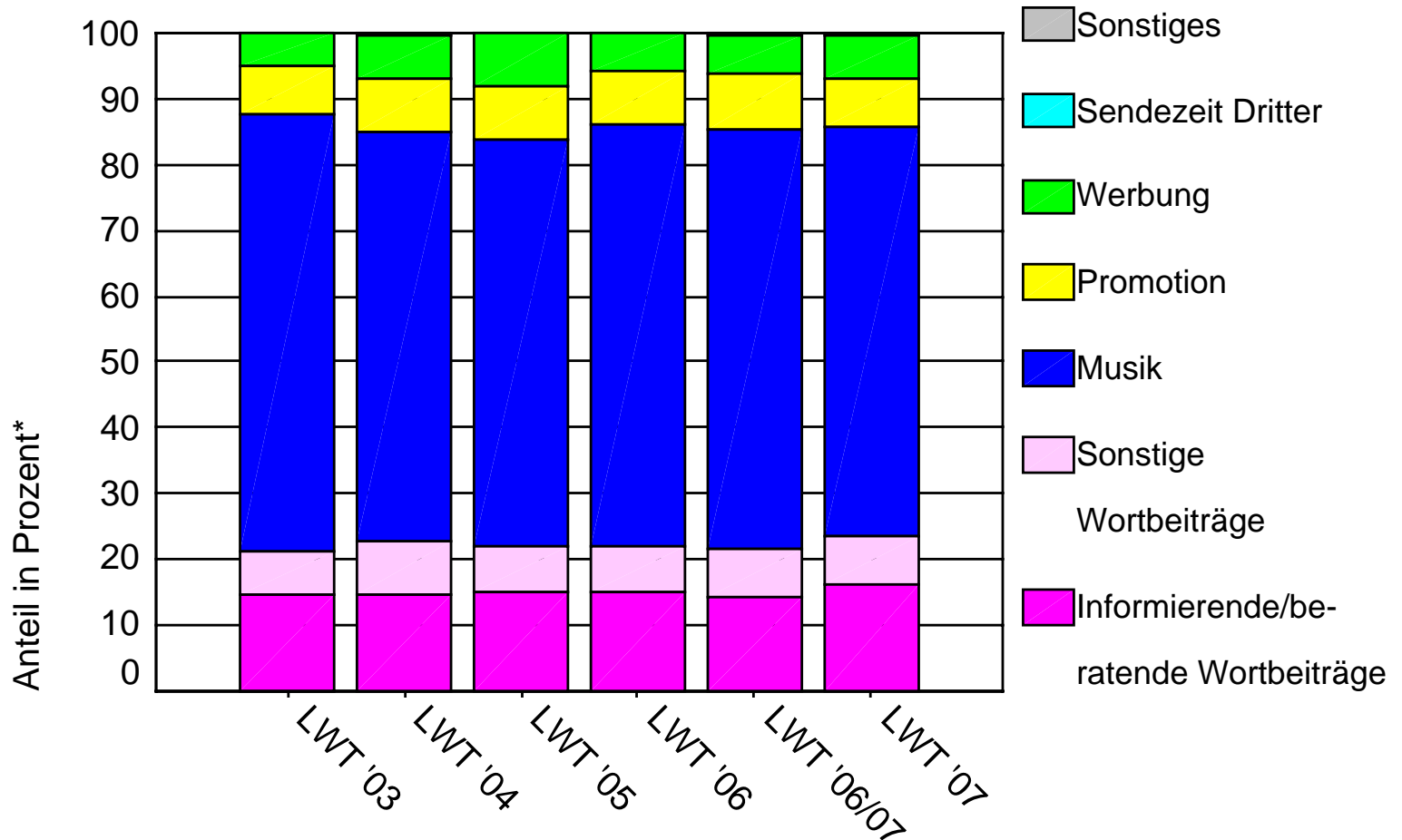


# Programmstruktur, Berichterstattung und Musikstile

Die Entwicklung des Programms von  
Landeswelle Thüringen in den Jahren  
2003 bis 2007

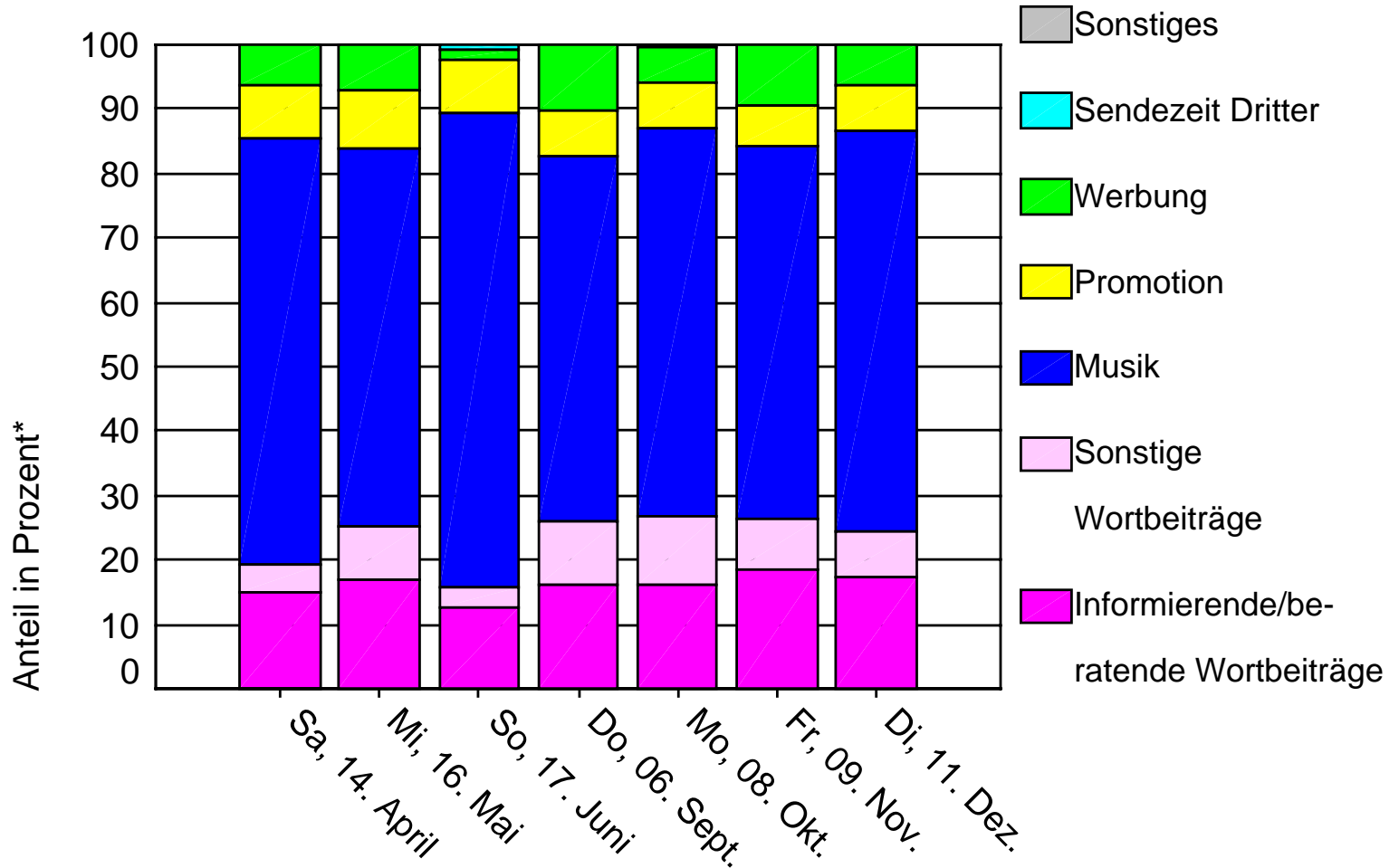


\*ANZAHL der Beiträge pro Woche (Mo-So, 5-19 Uhr)



\*Bezogen auf die DAUER der Beiträge im Tagesprogramm (Mo-So, 5-19 Uhr)

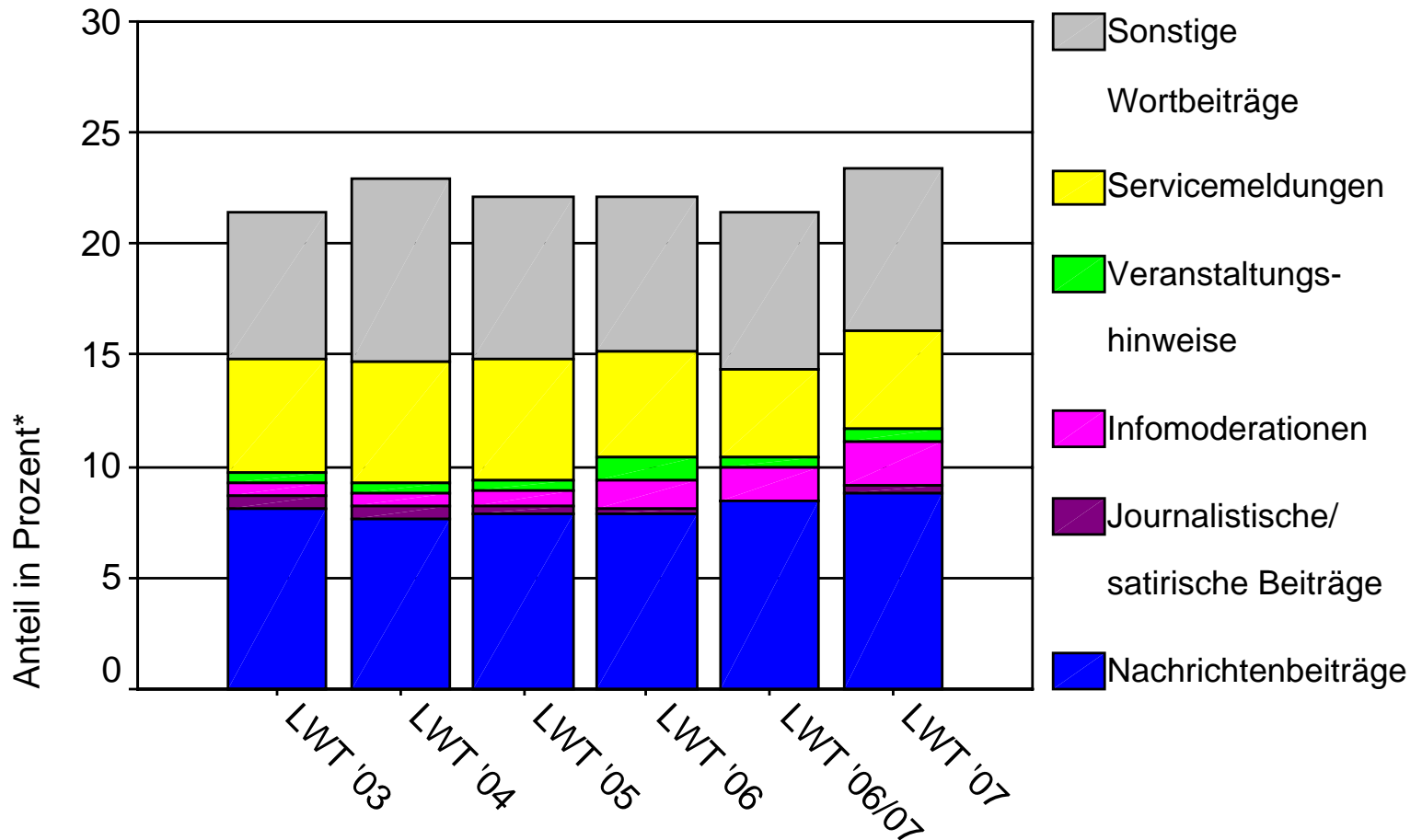
# Programmstruktur Landeswelle Thüringen nach Wochentagen 2007



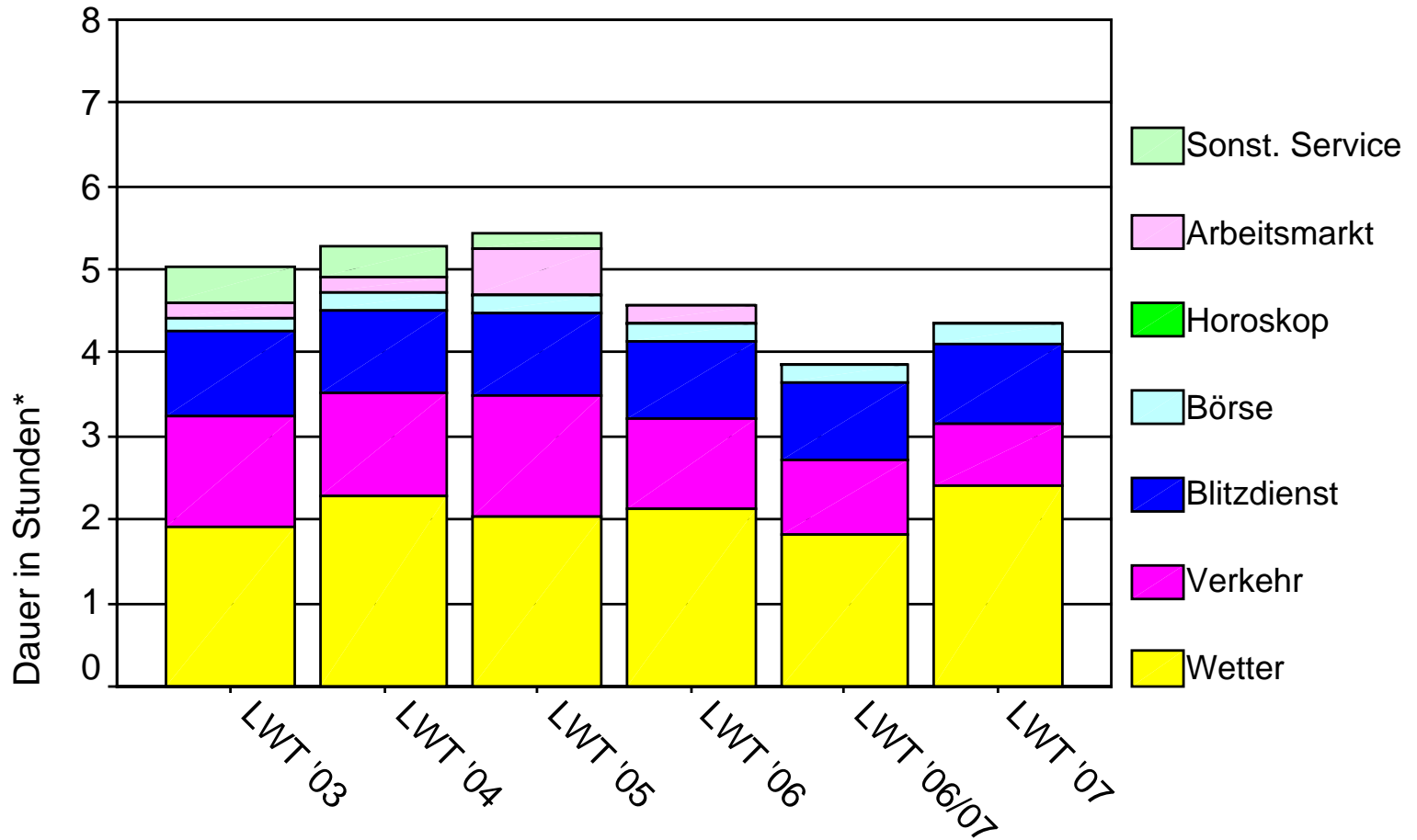
\*Bezogen auf die DAUER der Beiträge im Tagesprogramm (Mo-So, 5-19 Uhr)

# Redaktionelles Wortprogramm

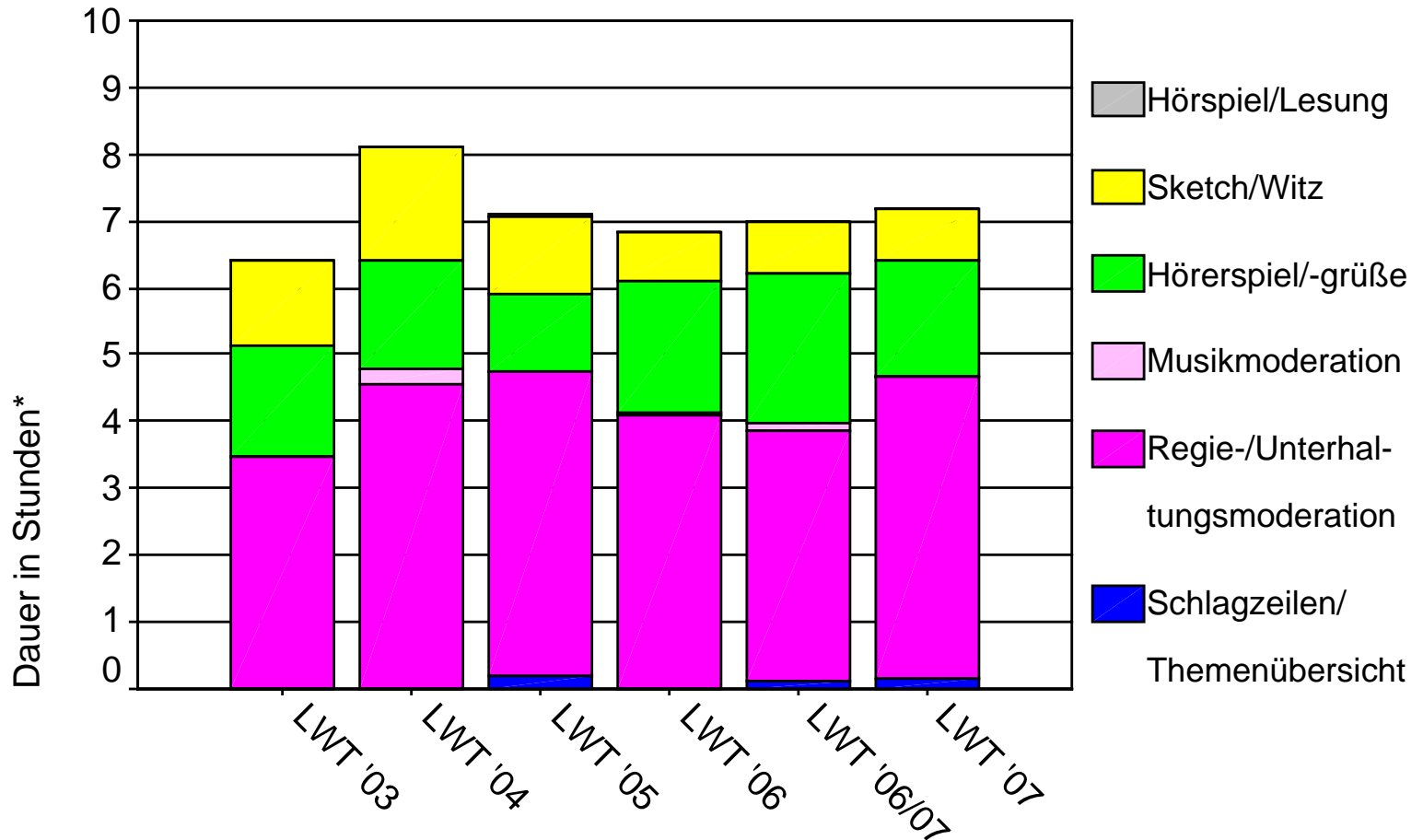
## Anteil und Zusammensetzung



\*Bezogen auf die DAUER der Beiträge im Tagesprogramm (Mo-So, 5-19 Uhr)



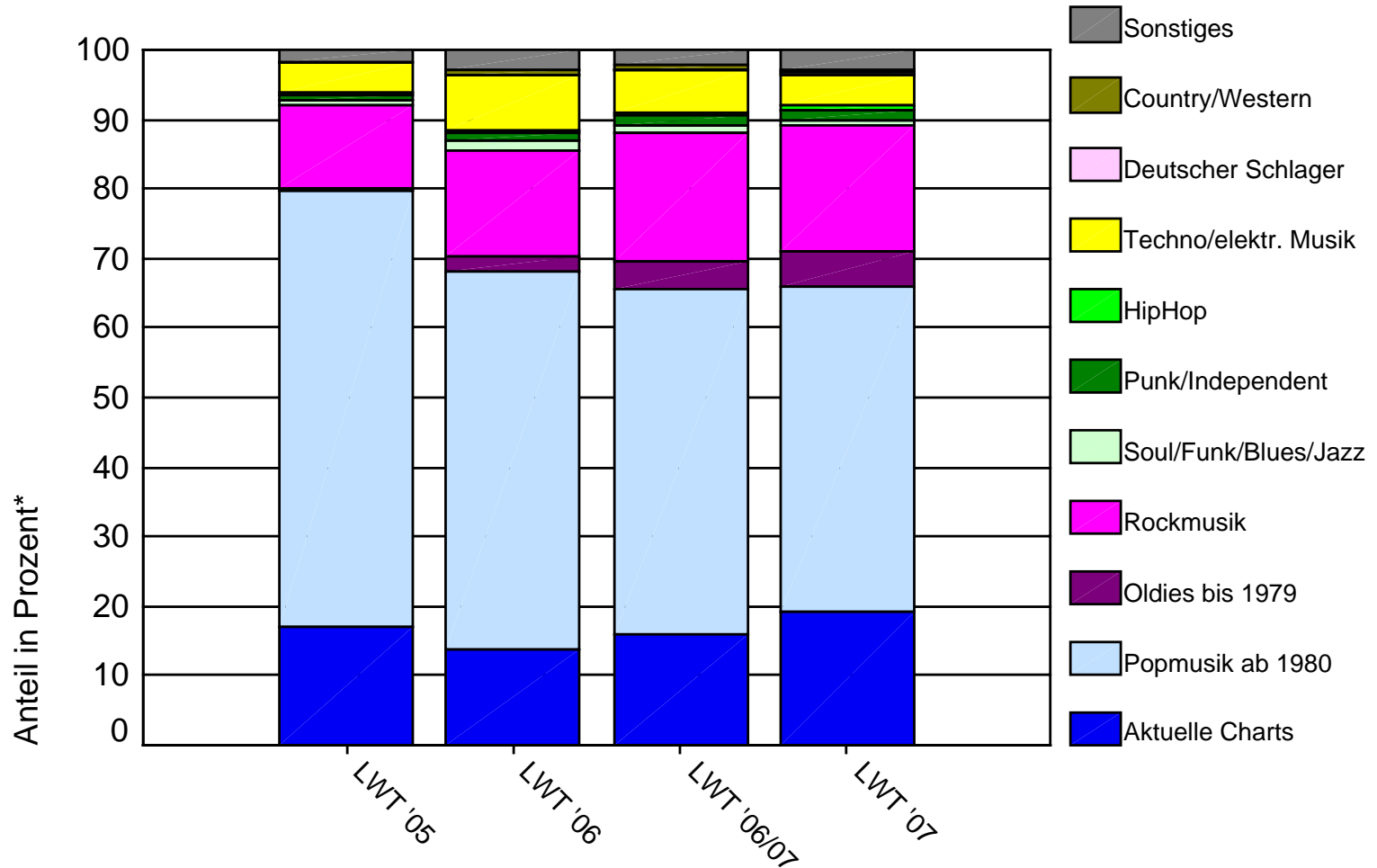
\*DAUER der Beiträge pro Woche (Mo-So, 5-19 Uhr)



\*DAUER der Beiträge pro Woche (Mo-So, 5-19 Uhr)

# Musikanalyse

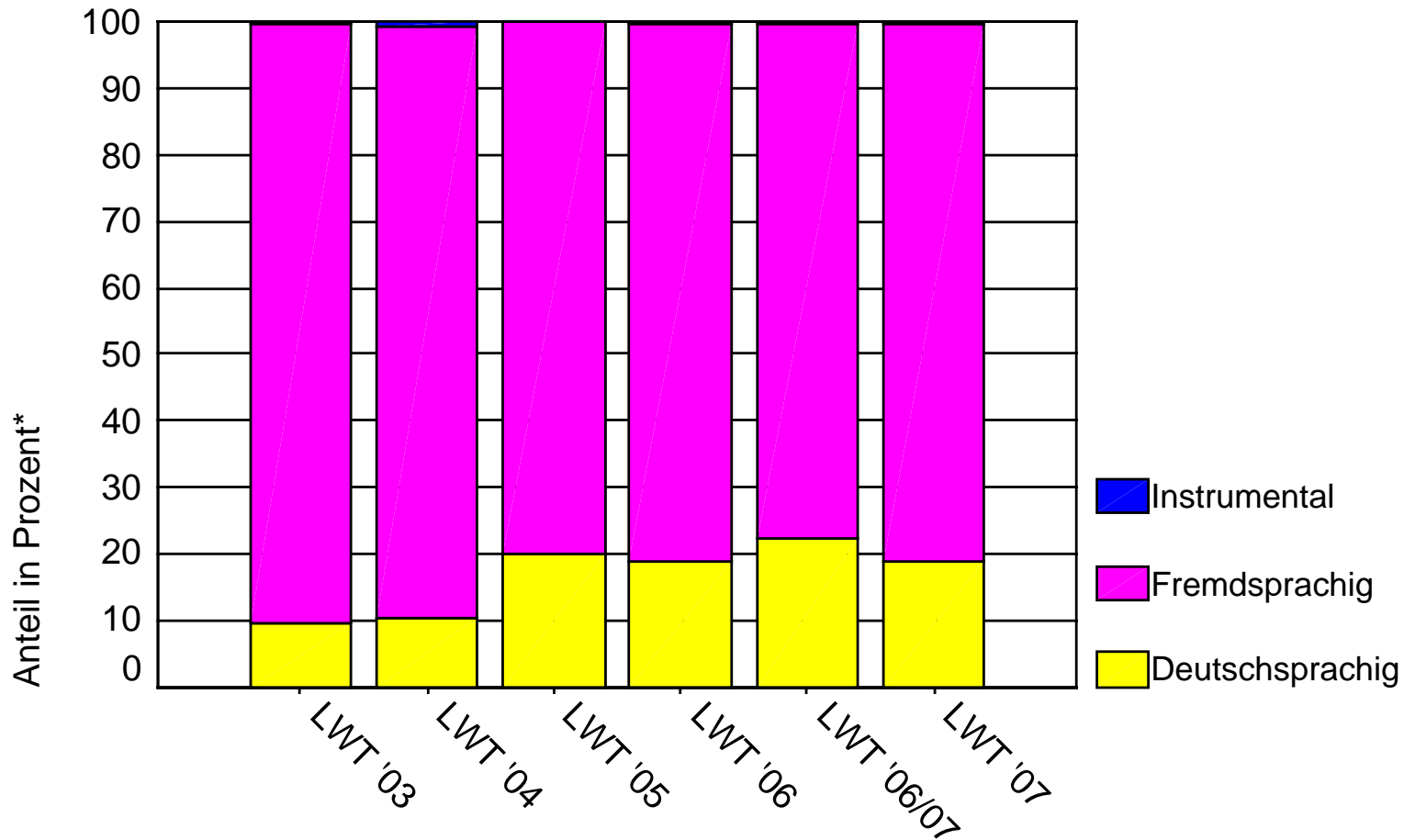
## Verteilung nach Musikstilen 2005 bis 2007



\*Bezogen auf die DAUER der Musiktitel (Mo-So, 5-19 Uhr)

# Musikanalyse

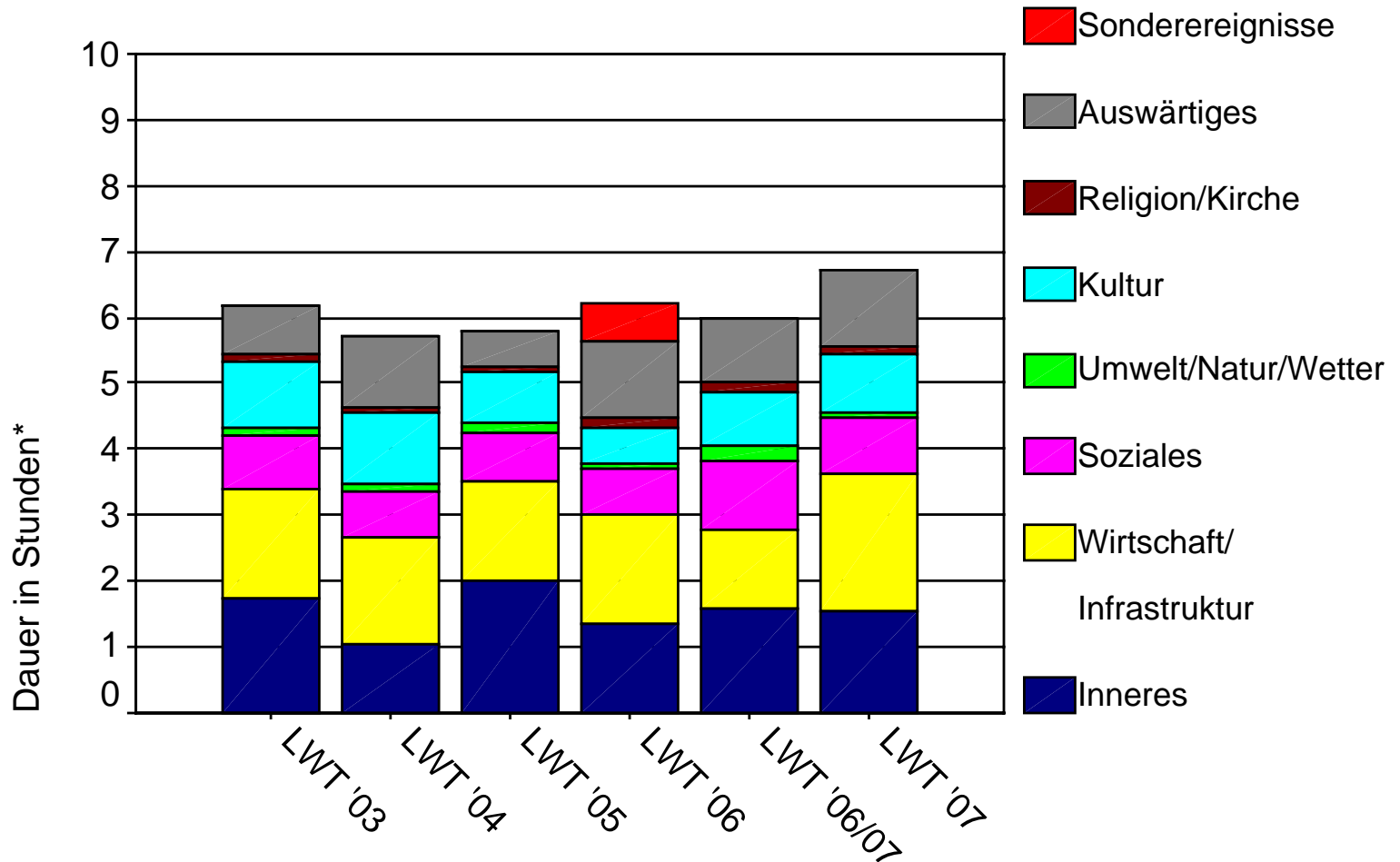
## Verteilung nach Sprache



\*Bezogen auf die DAUER der Musiktitel (Mo-So, 5-19 Uhr)

# Analyse der Berichterstattung

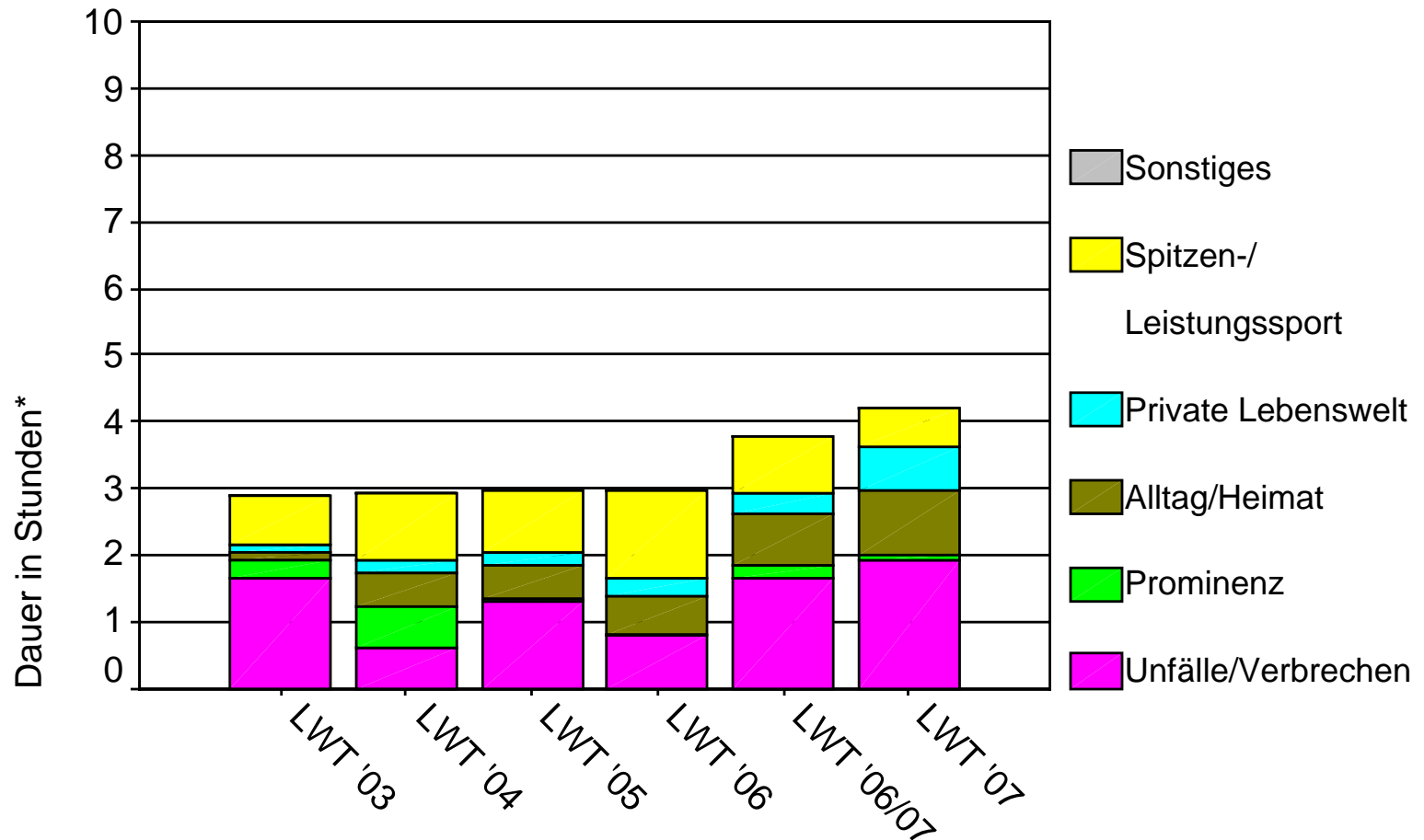
## Themenstruktur 1: Politik und Gesellschaft



\*DAUER der Beiträge pro Woche (Berichterstattung, Mo-So, 5-19 Uhr)

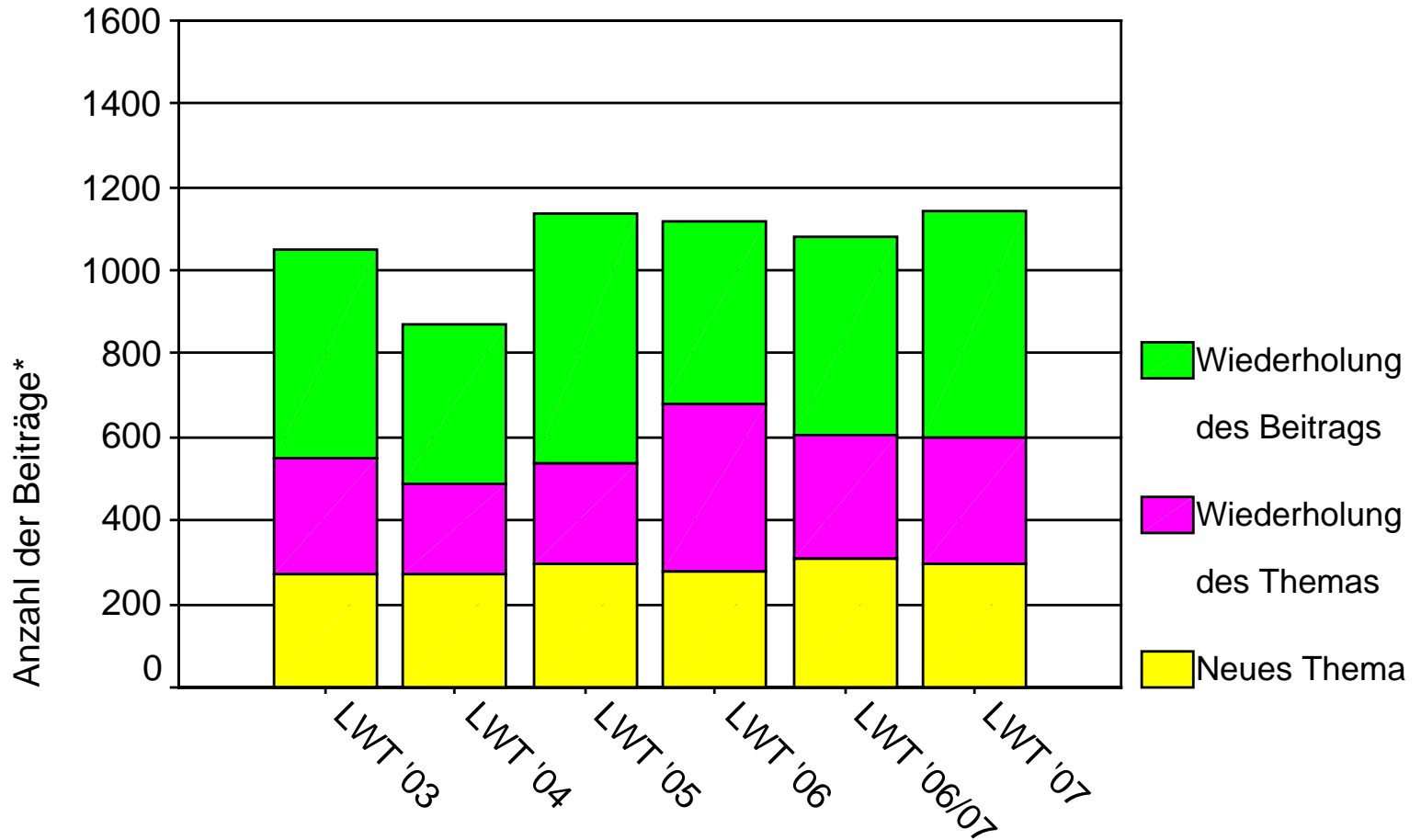
# Analyse der Berichterstattung

## Themenstruktur 2: Human Touch, Privates, Sport



\*DAUER der Beiträge pro Woche (Berichterstattung, Mo-So, 5-19 Uhr)

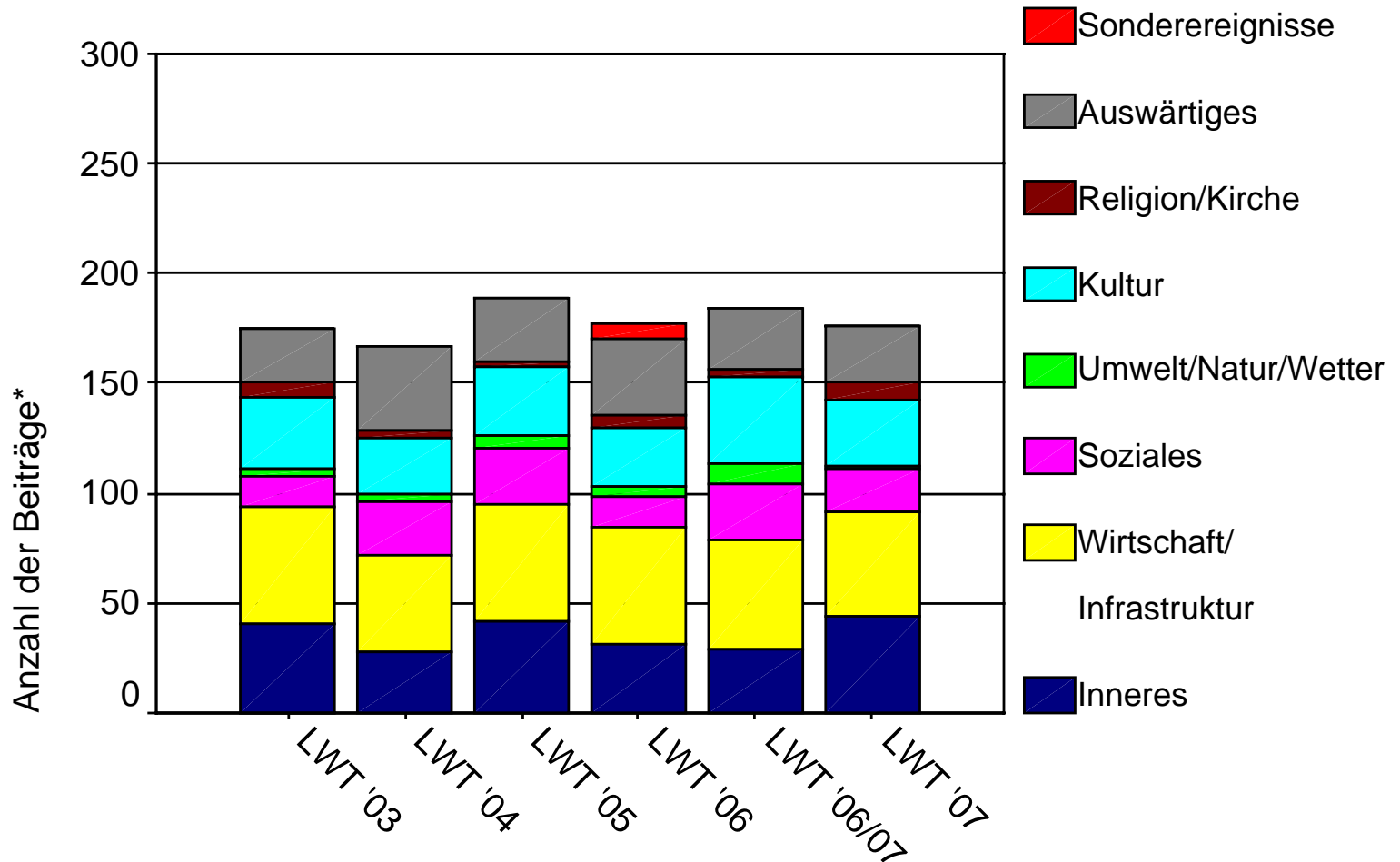
# Analyse der Berichterstattung Wiederholungsanalyse



\*ANZAHL der Beiträge pro Woche (Berichterstattung, Mo-So, 5-19 Uhr)

# Analyse der Berichterstattung

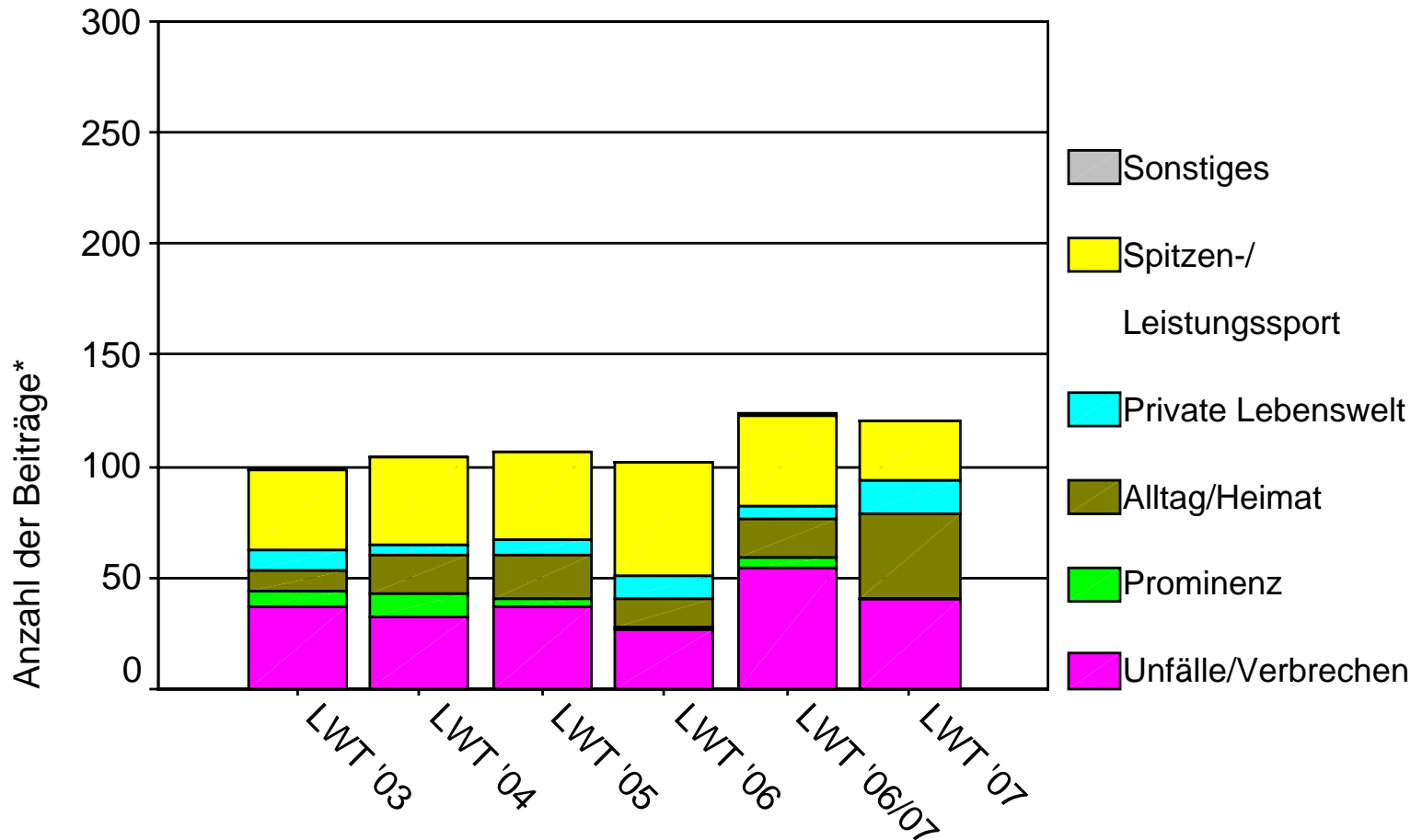
## Themenspektrum 1: Politik und Gesellschaft (ohne Wiederholungen)



\*ANZAHL der Beiträge pro Woche (Berichterstattung, Mo-So, 5-19 Uhr)

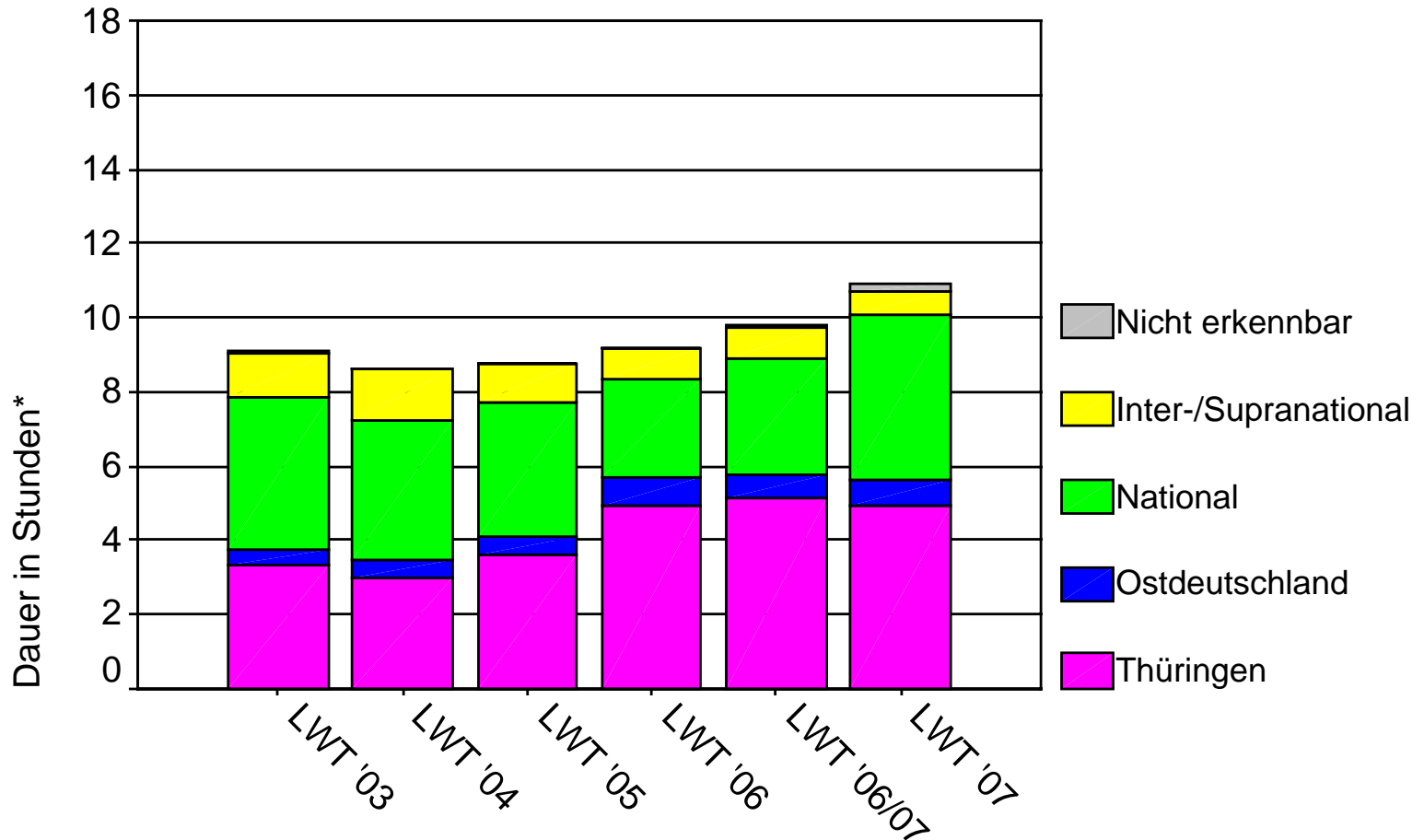
# Analyse der Berichterstattung

## Themenspektrum 2: Human Touch, Privates, Sport (ohne Wiederholungen)

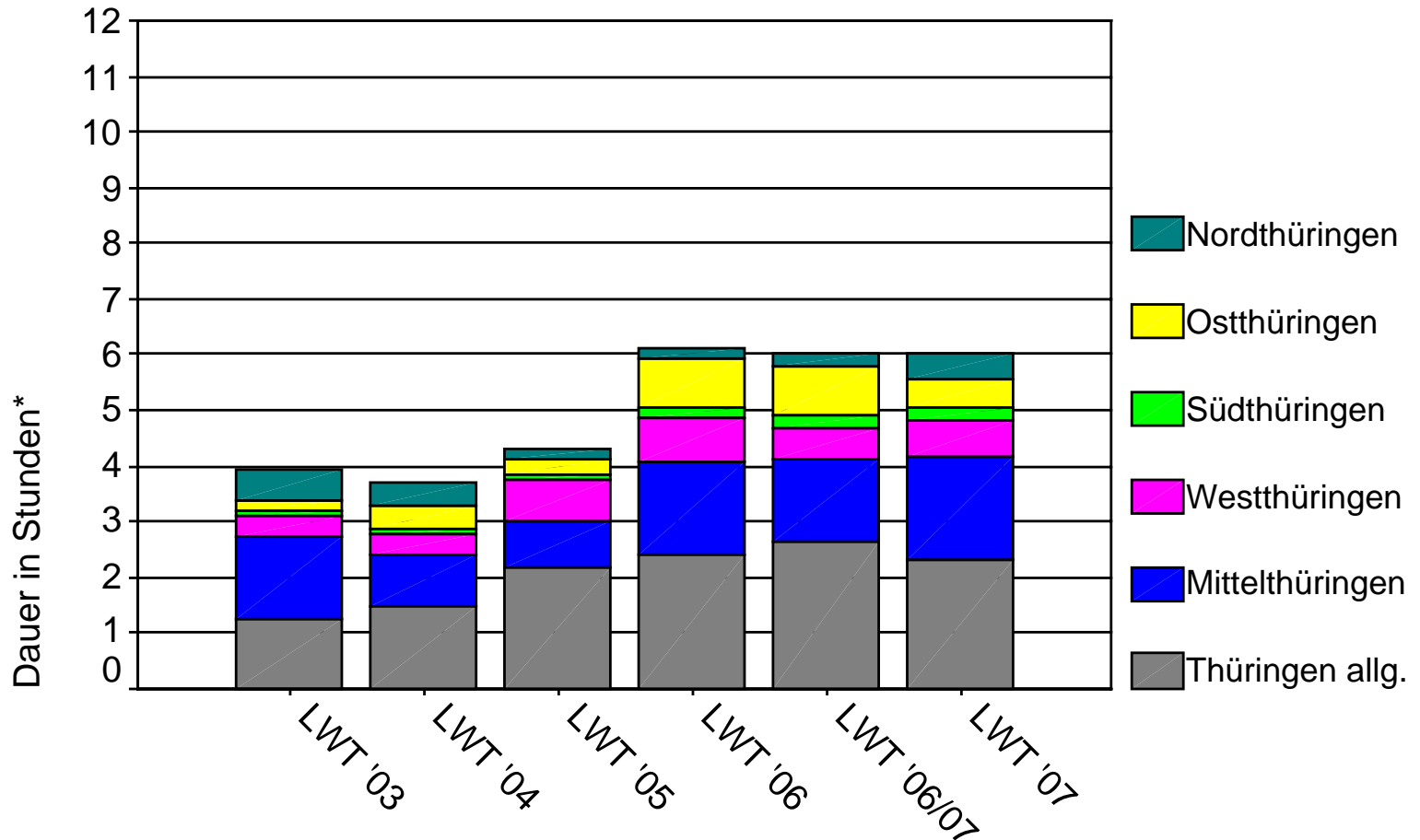


\*ANZAHL der Beiträge pro Woche (Berichterstattung, Mo-So, 5-19 Uhr)

# Analyse der Berichterstattung Thüringenbezug (engster Bezug!)



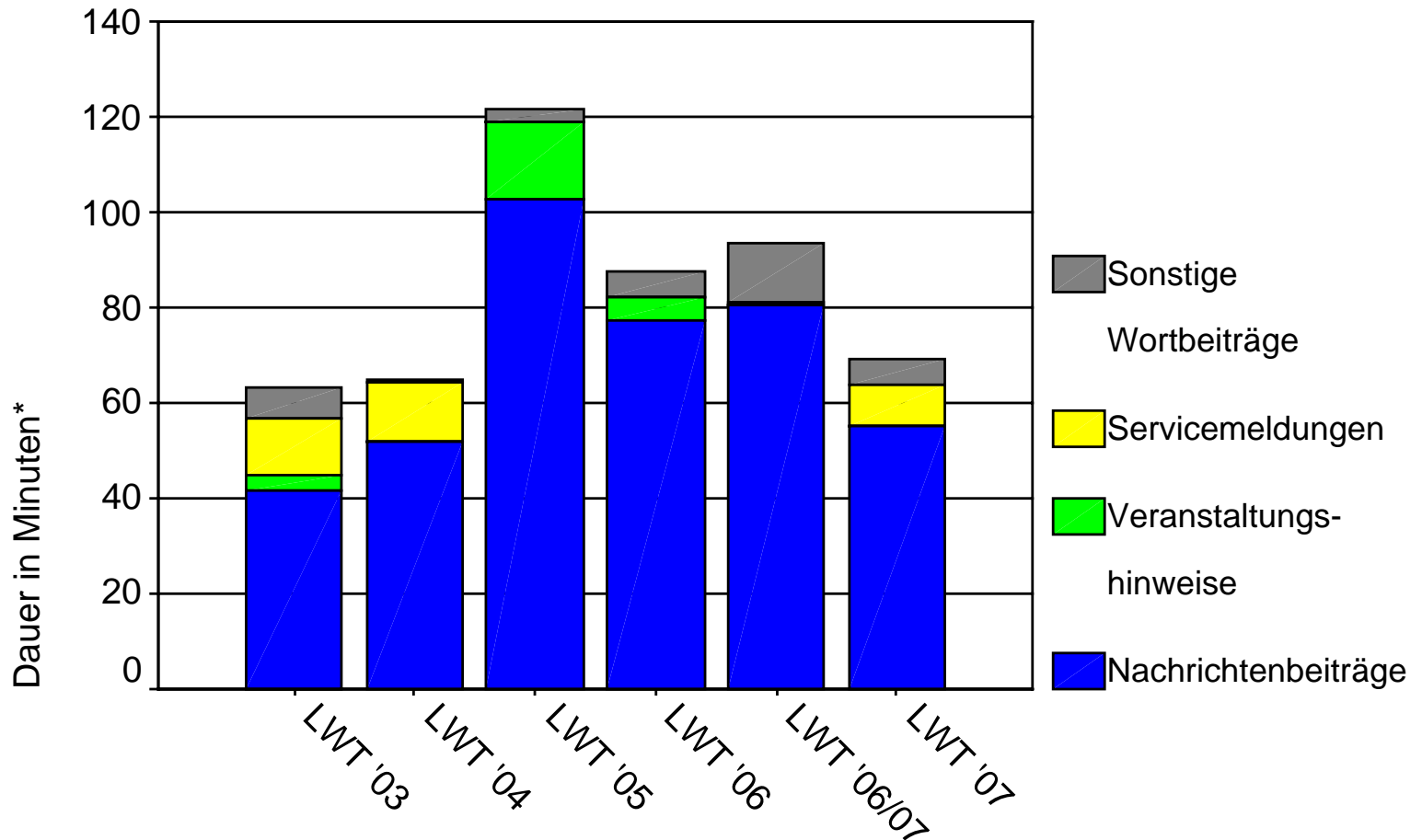
\*DAUER der Beiträge pro Woche (Berichterstattung, Mo-So, 5-19 Uhr)



\*DAUER der Beiträge pro Woche (Berichterstattung, Mo-So, 5-19 Uhr)

# Analyse der Regionalisierungen

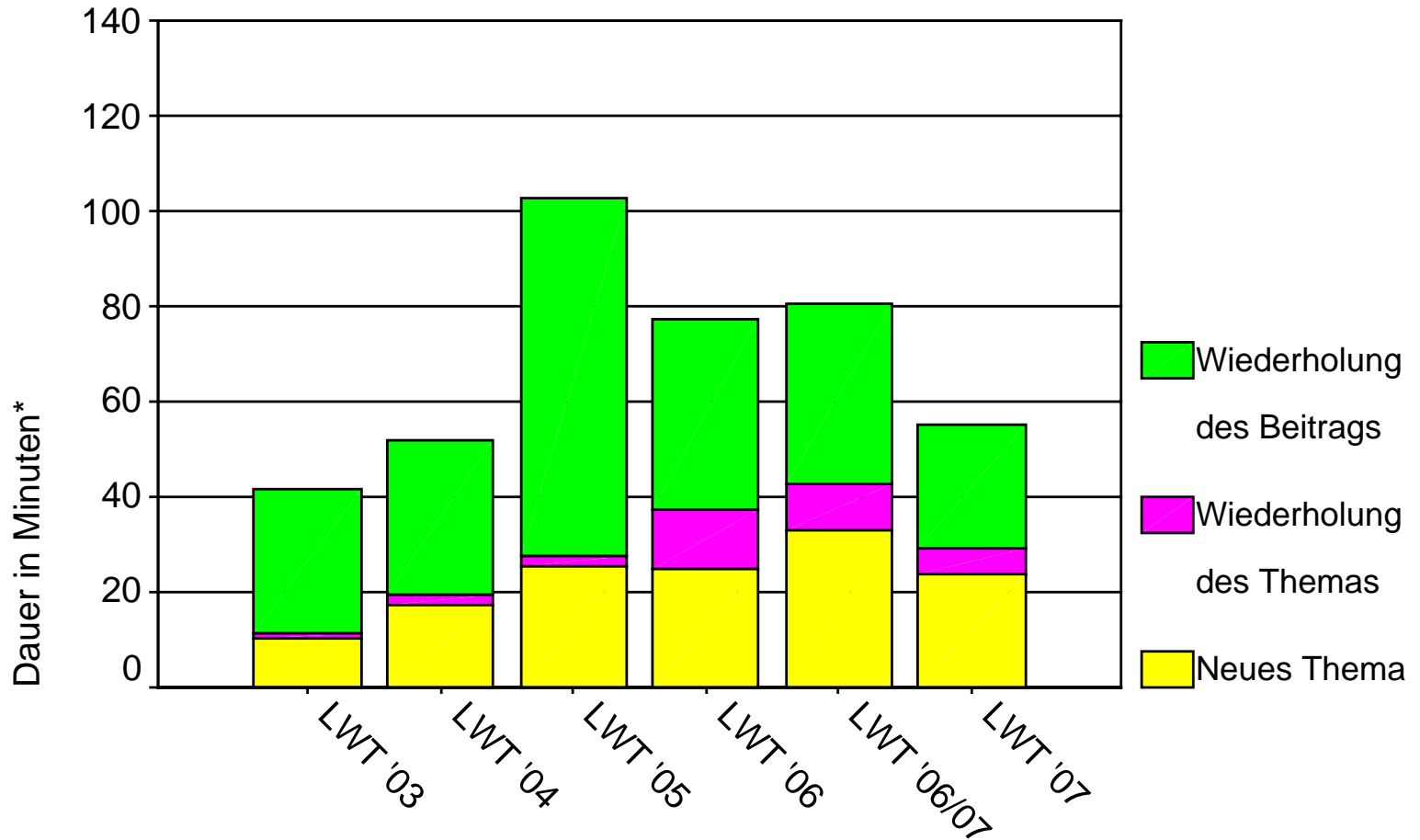
## Umfang und Zusammensetzung



\*DAUER der Beiträge pro Woche (Mo-So, 5-19 Uhr)

# Analyse der Regionalisierungen

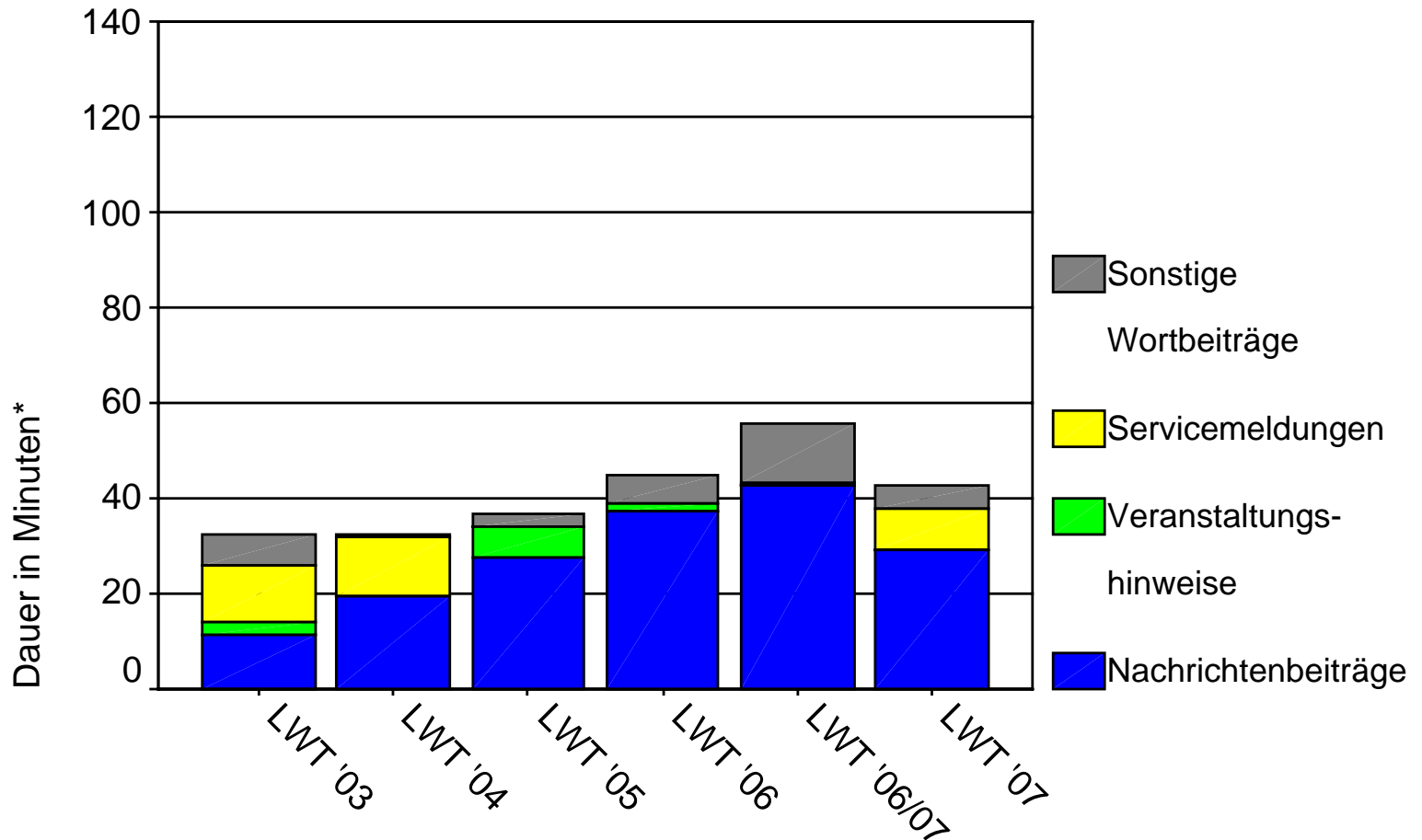
## Wiederholungsanalyse



\*DAUER der Beiträge pro Woche (Berichterstattung, Mo-So, 5-19 Uhr)

# Analyse der Regionalisierungen

## Umfang und Zusammensetzung (originäre Beiträge)



\*DAUER der Beiträge pro Woche (Mo-So, 5-19 Uhr)

# Programmstruktur, Berichterstattung und Musikstile

Die Entwicklung des Programms von  
Landeswelle Thüringen in den Jahren  
2003 bis 2007