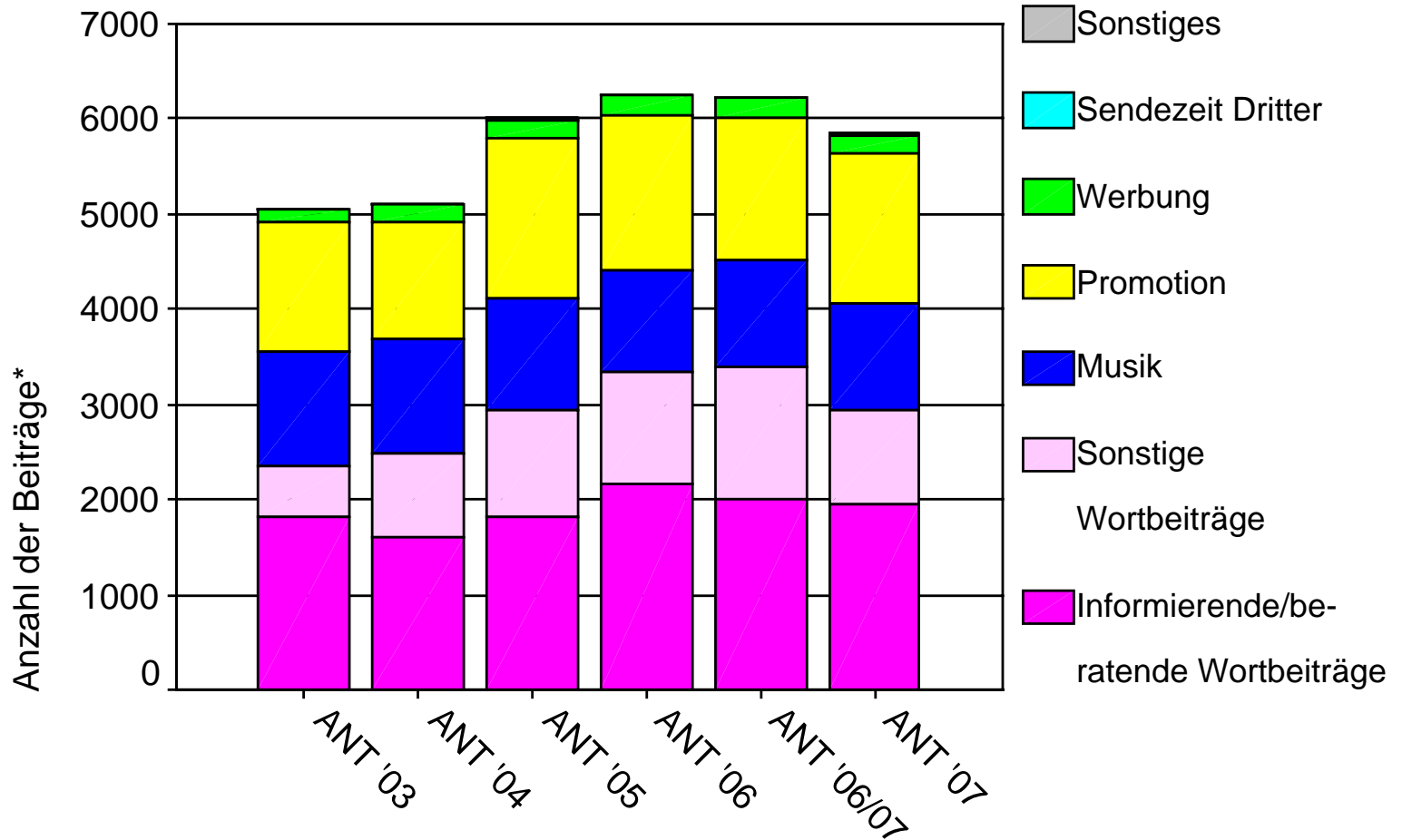
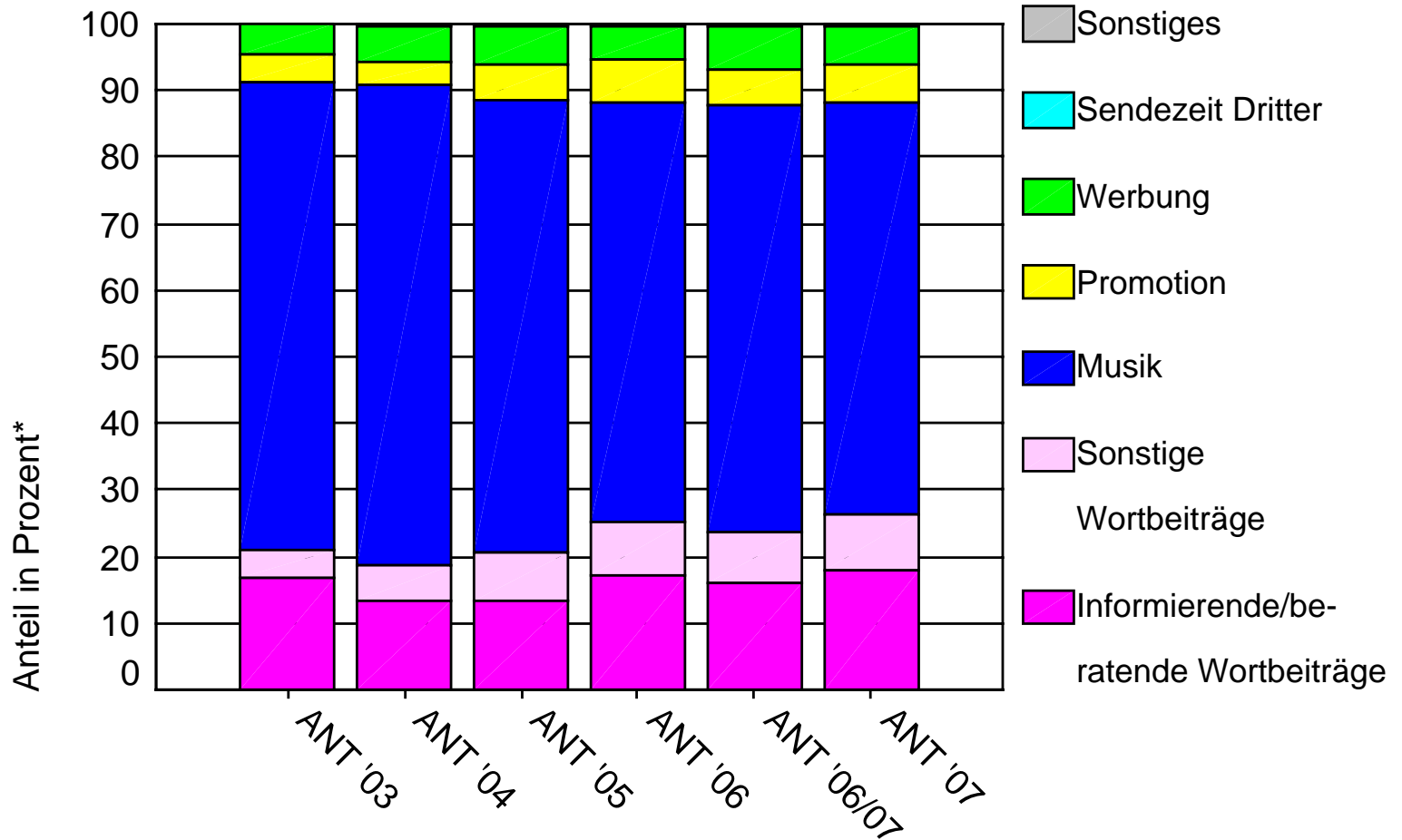


Programmstruktur, Berichterstattung und Musikstile

Die Entwicklung des Programms von
Antenne Thüringen in den Jahren
2003 bis 2007

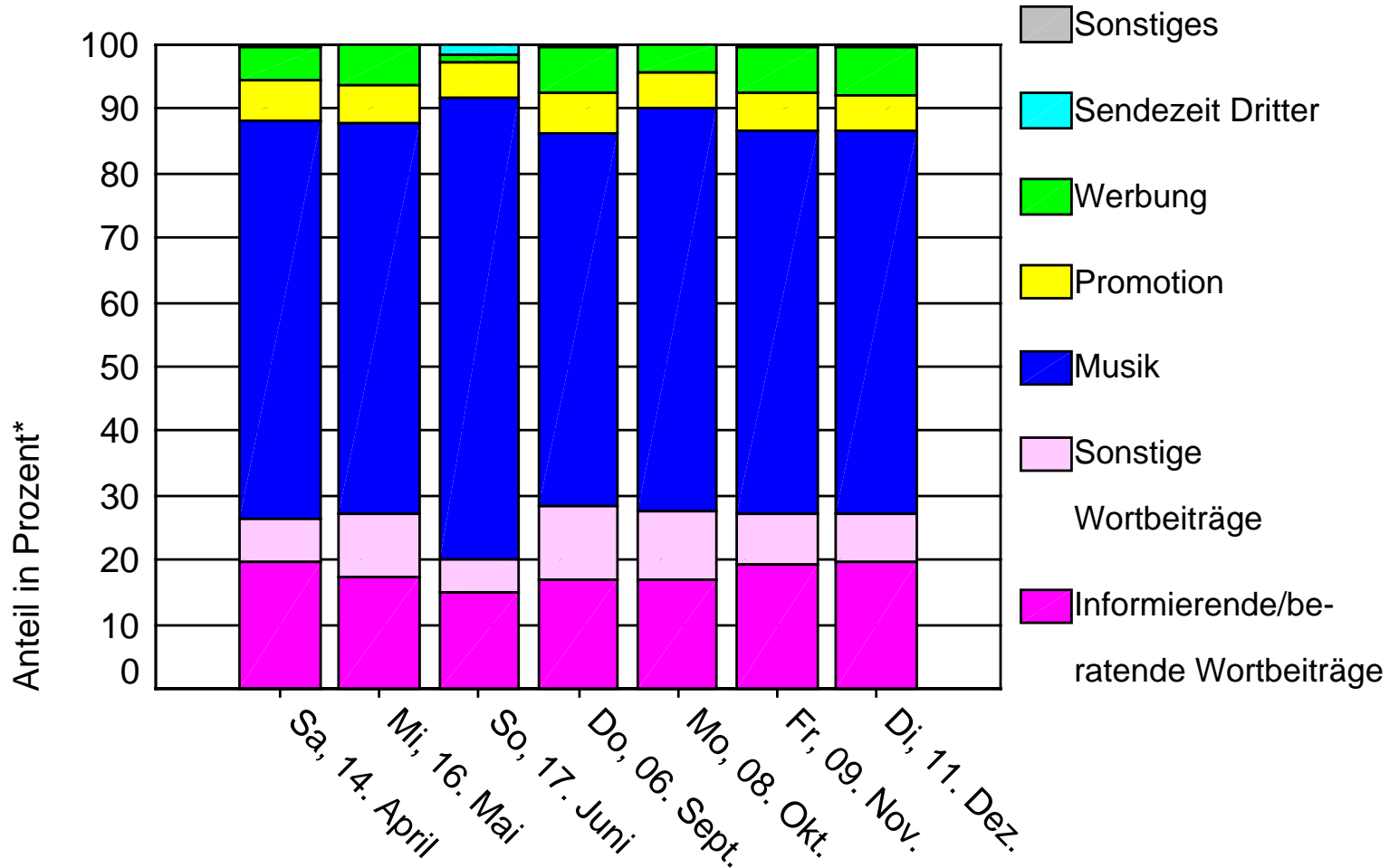


*ANZAHL der Beiträge pro Woche (Mo-So, 5-19 Uhr)



*Bezogen auf die DAUER der Beiträge im Tagesprogramm (Mo-So, 5-19 Uhr)

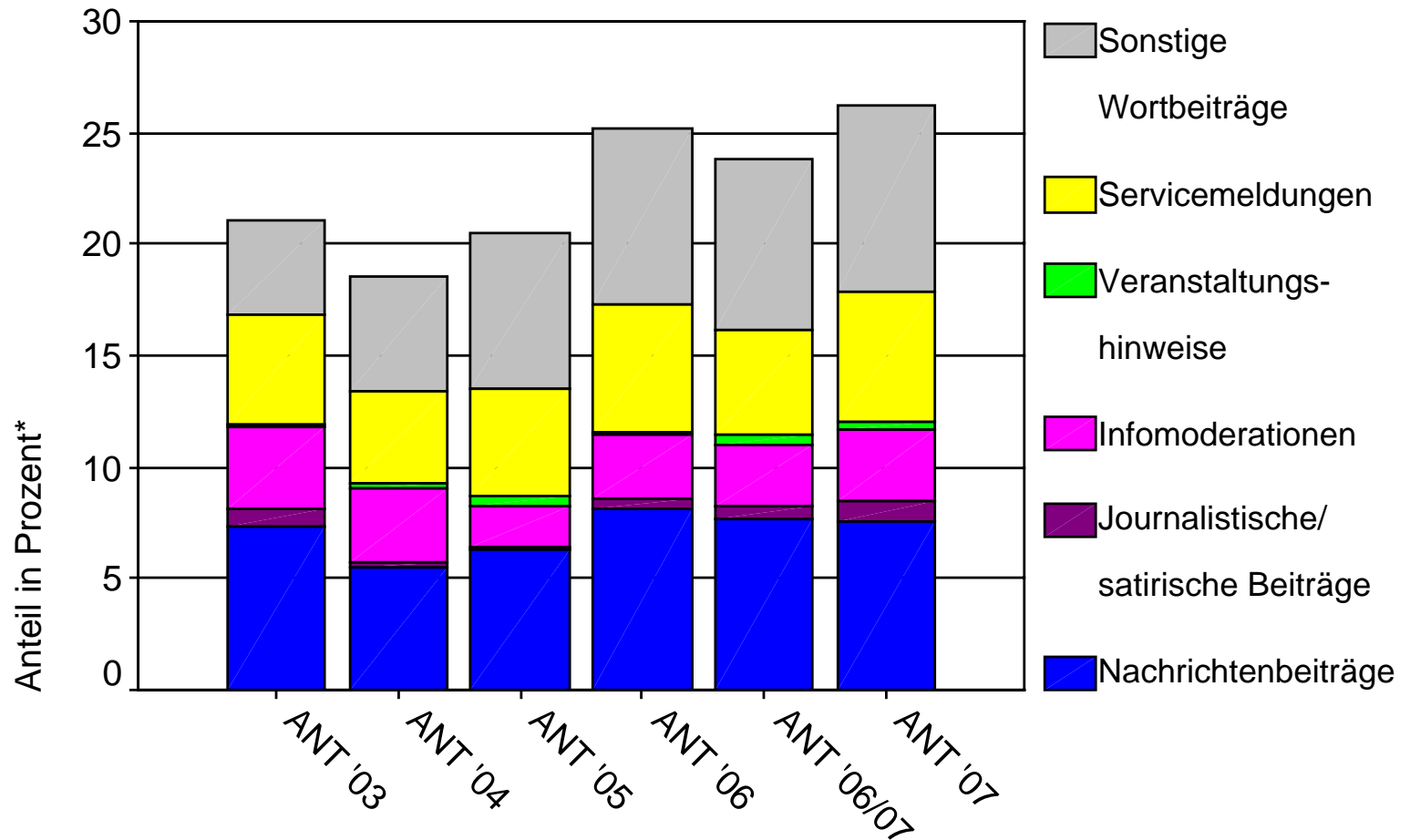
Programmstruktur Antenne Thüringen nach Wochentagen 2007



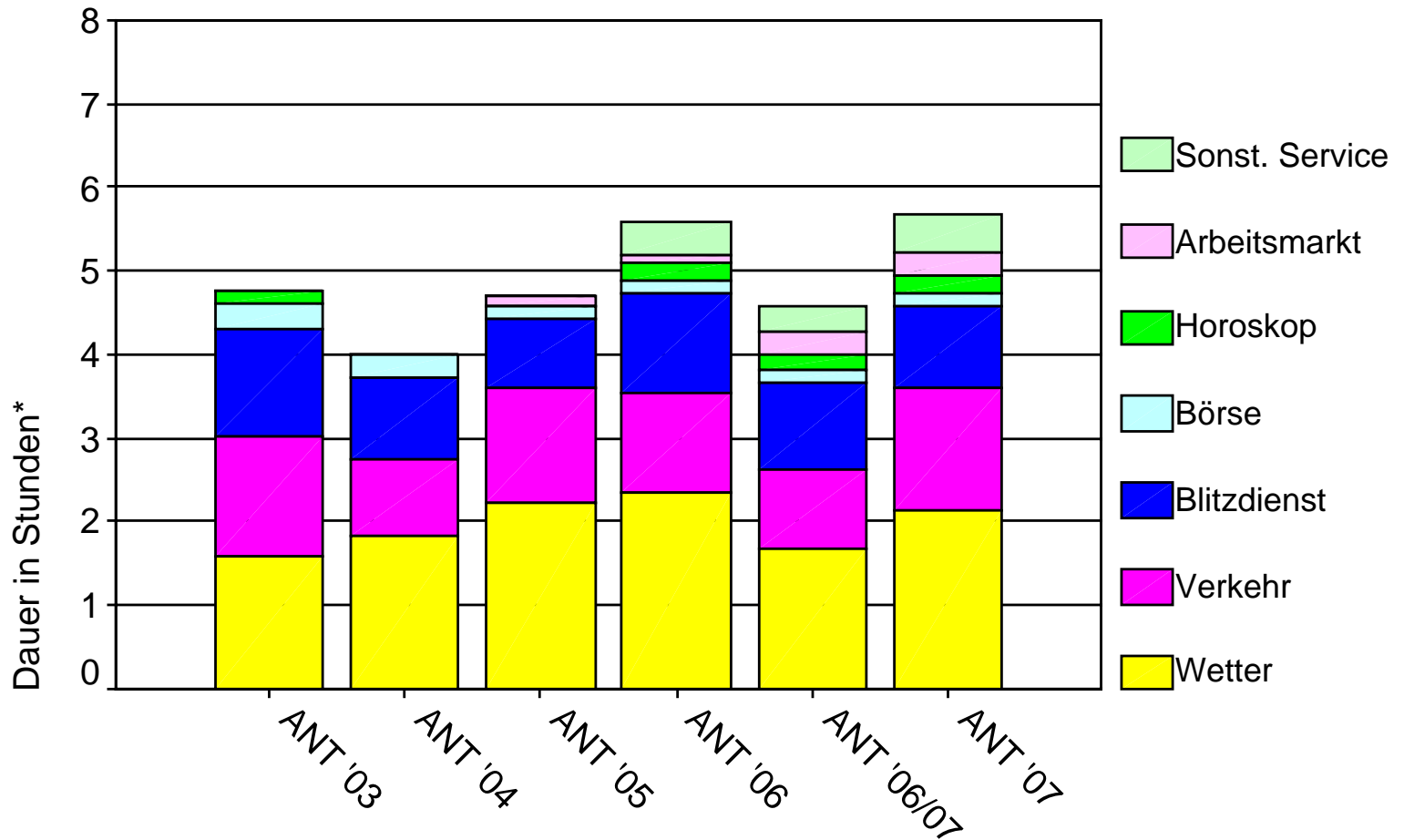
*Bezogen auf die DAUER der Beiträge im Tagesprogramm (Mo-So, 5-19 Uhr)

Redaktionelles Wortprogramm

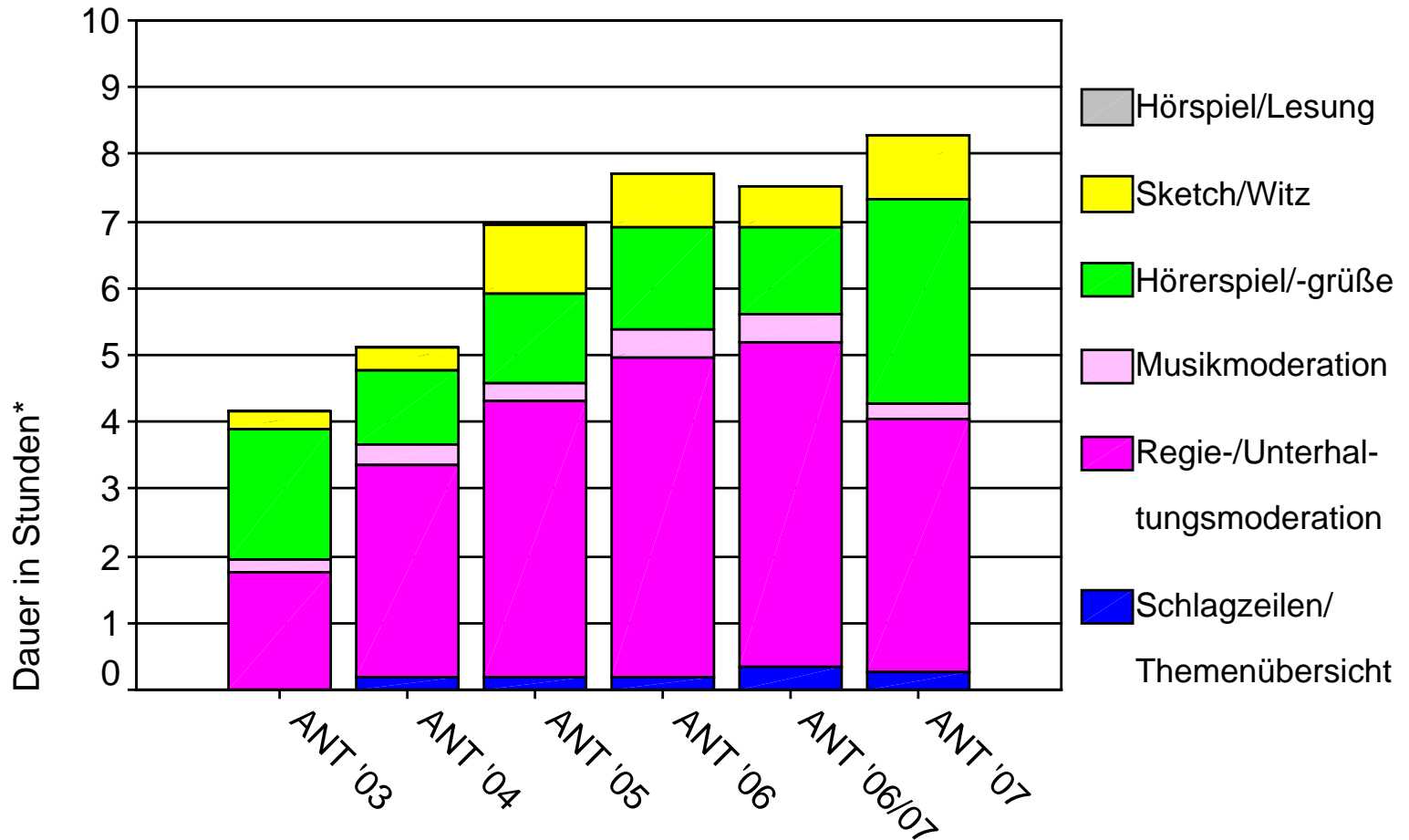
Anteil und Zusammensetzung



*Bezogen auf die DAUER der Beiträge im Tagesprogramm (Mo-So, 5-19 Uhr)



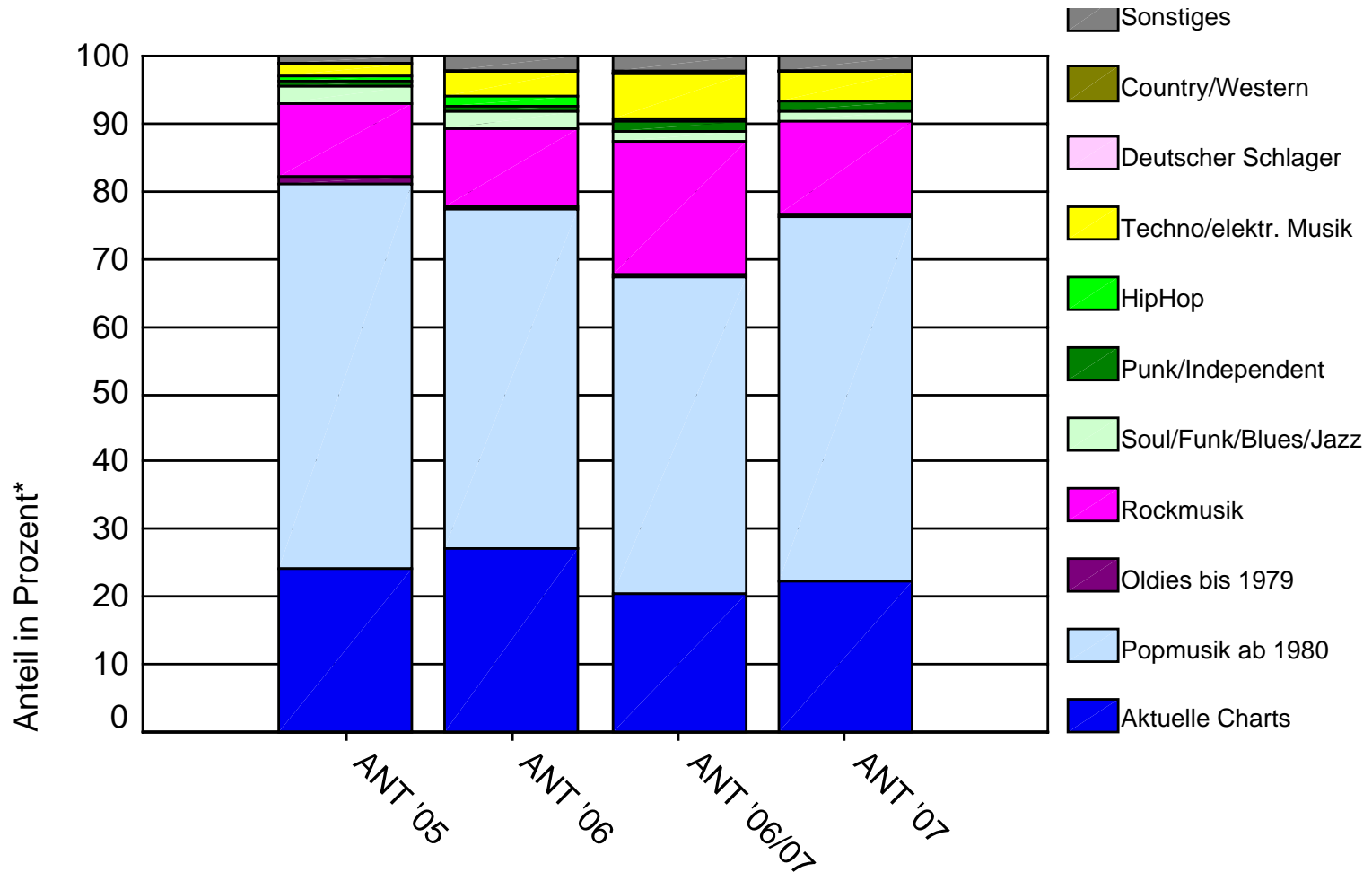
*DAUER der Beiträge pro Woche (Mo-So, 5-19 Uhr)



*DAUER der Beiträge pro Woche (Mo-So, 5-19 Uhr)

Musikanalyse

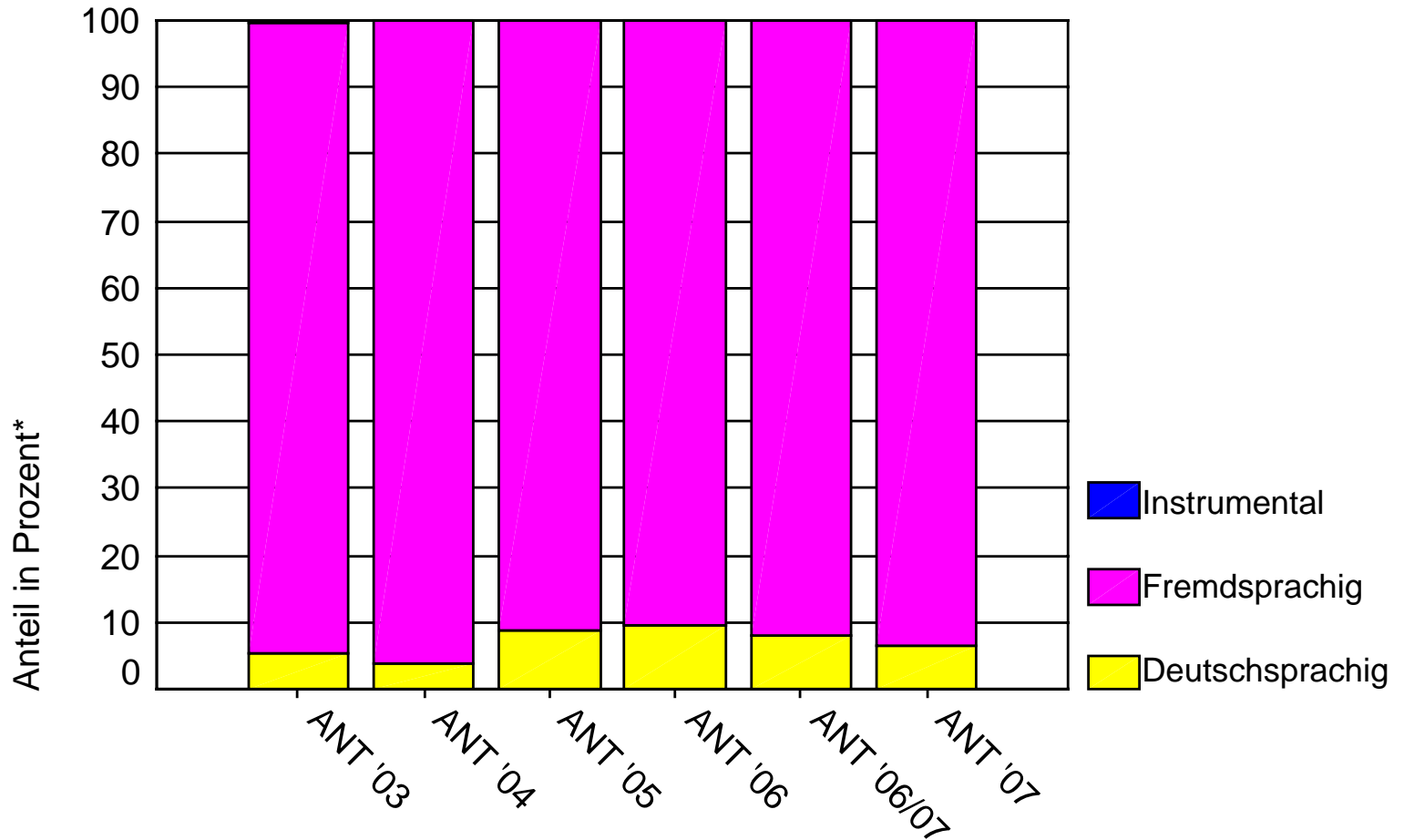
Verteilung nach Musikstilen 2005 bis 2007



*Bezogen auf die DAUER der Musiktitel (Mo-So, 5-19 Uhr)

Musikanalyse

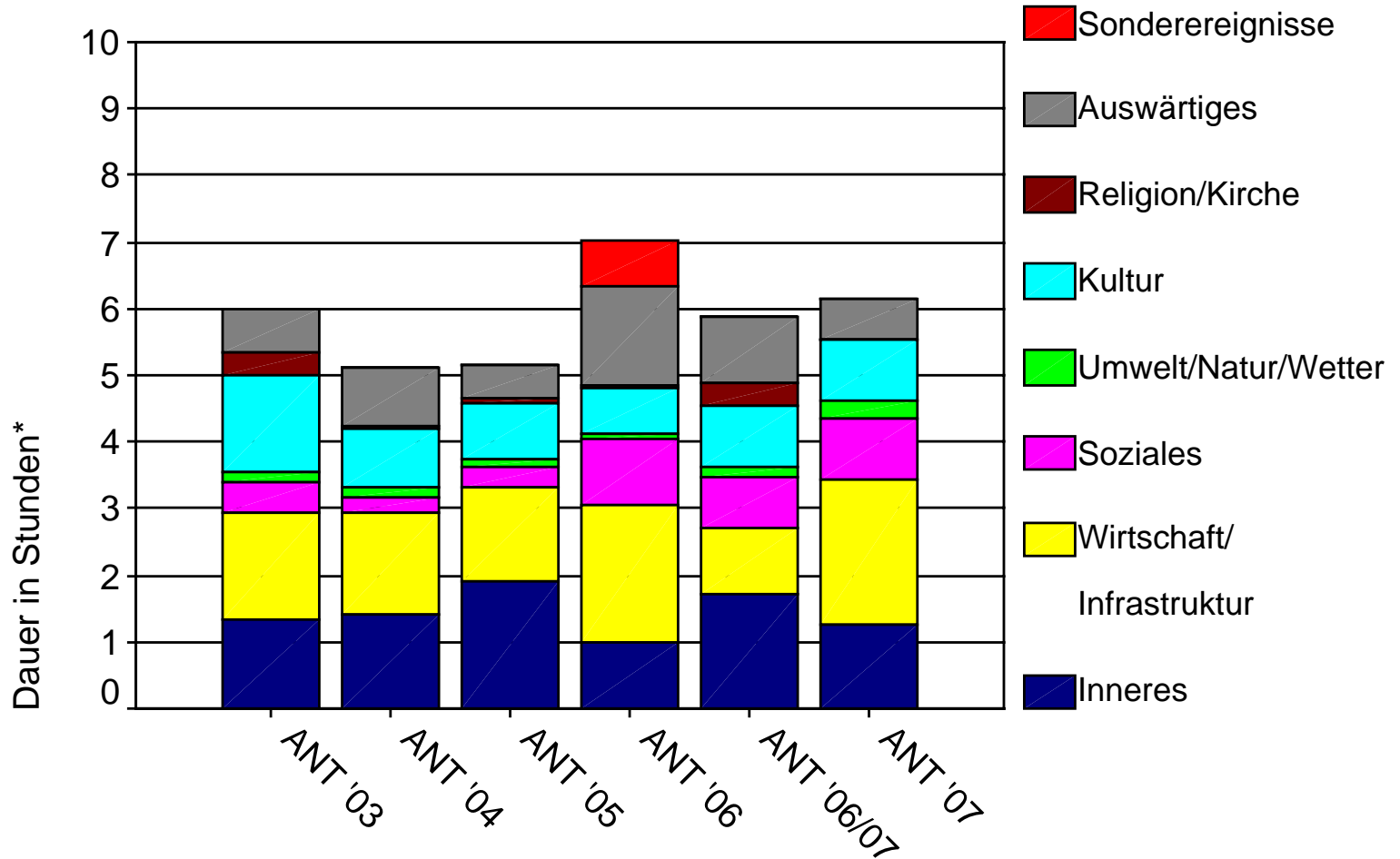
Verteilung nach Sprache



*Bezogen auf die DAUER der Musiktitel (Mo-So, 5-19 Uhr)

Analyse der Berichterstattung

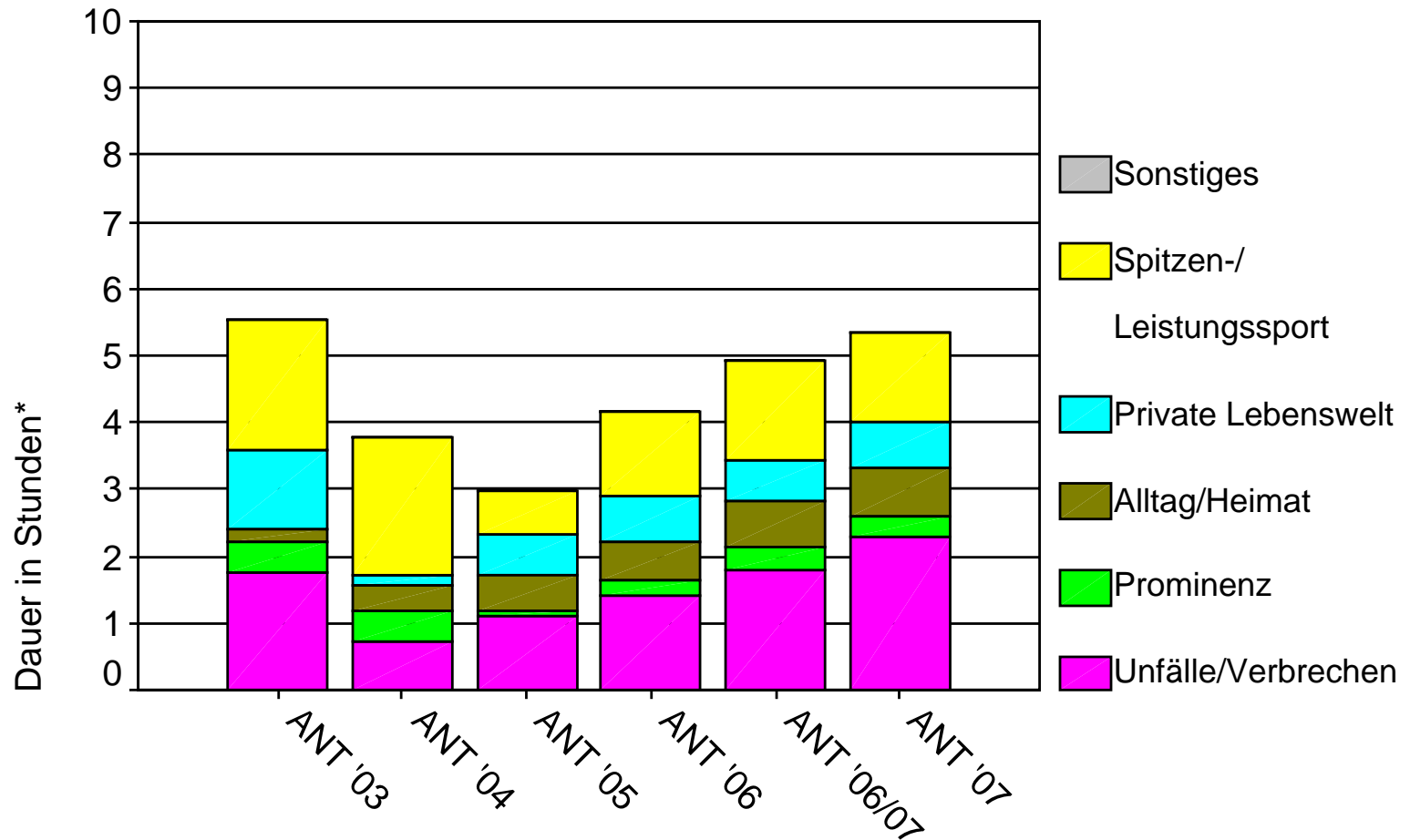
Themenstruktur 1: Politik und Gesellschaft



*DAUER der Beiträge pro Woche (Berichterstattung, Mo-So, 5-19 Uhr)

Analyse der Berichterstattung

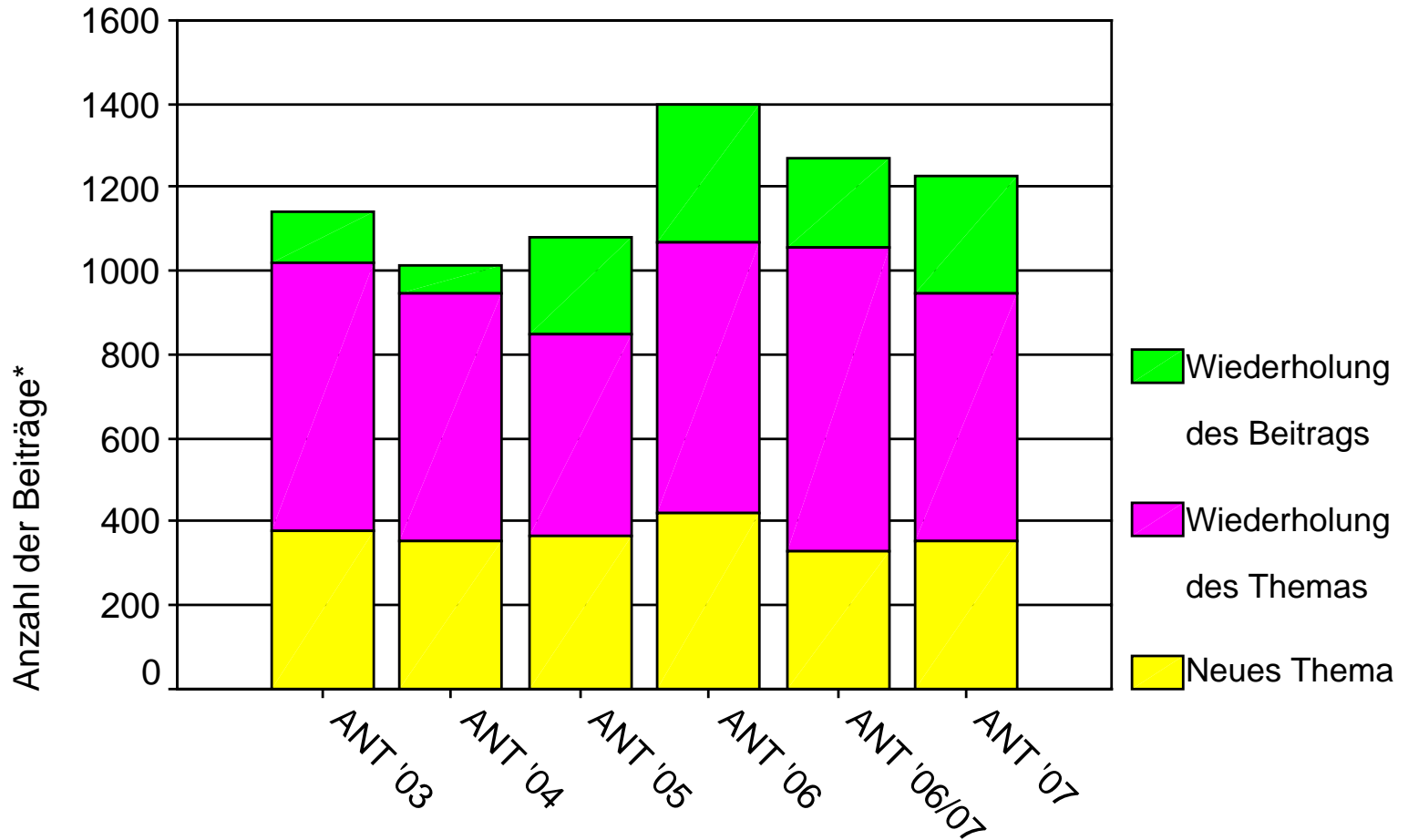
Themenstruktur 2: Human Touch, Privates, Sport



*DAUER der Beiträge pro Woche (Berichterstattung, Mo-So, 5-19 Uhr)

Analyse der Berichterstattung

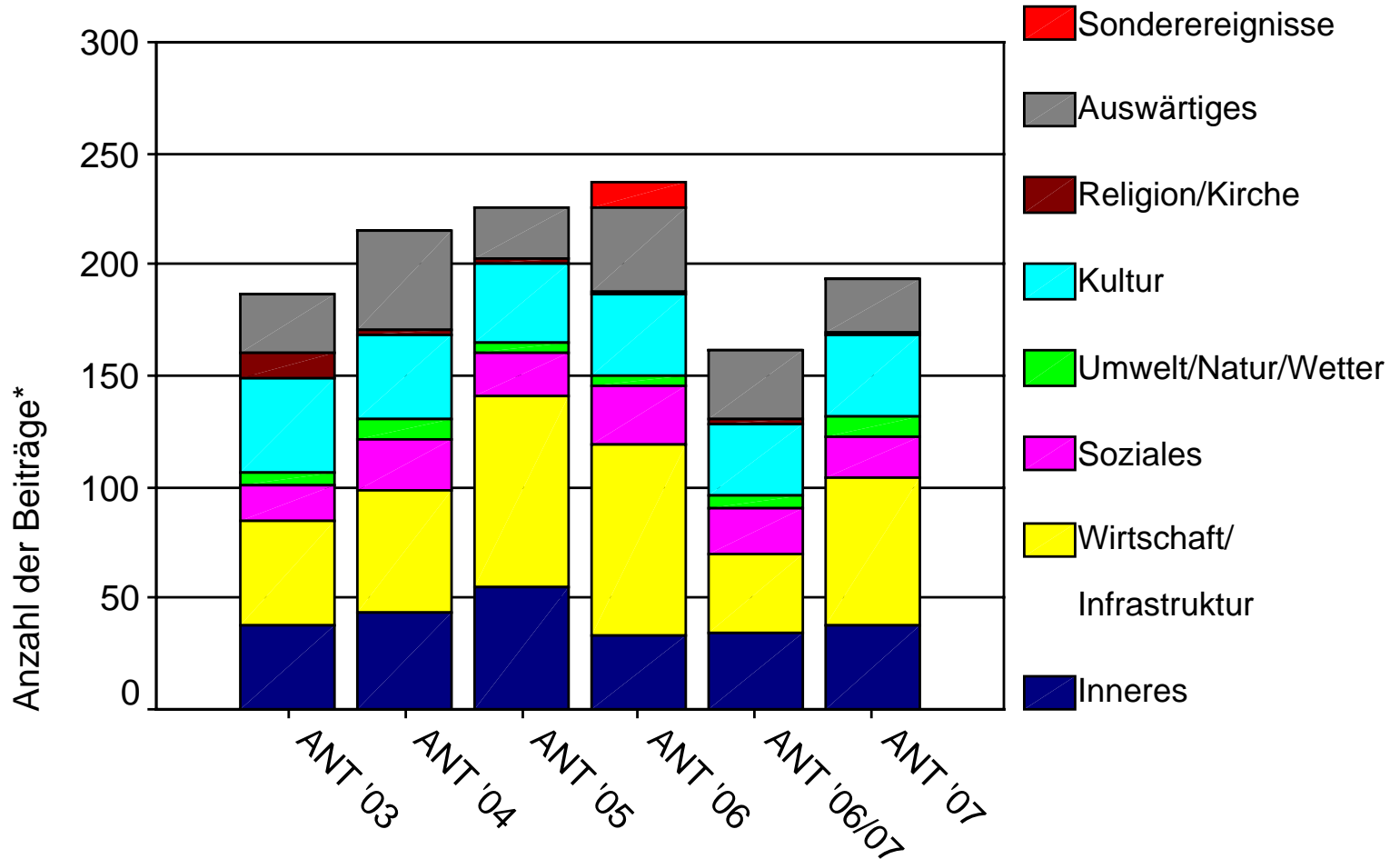
Wiederholungsanalyse



*ANZAHL der Beiträge pro Woche (Berichterstattung, Mo-So, 5-19 Uhr)

Analyse der Berichterstattung

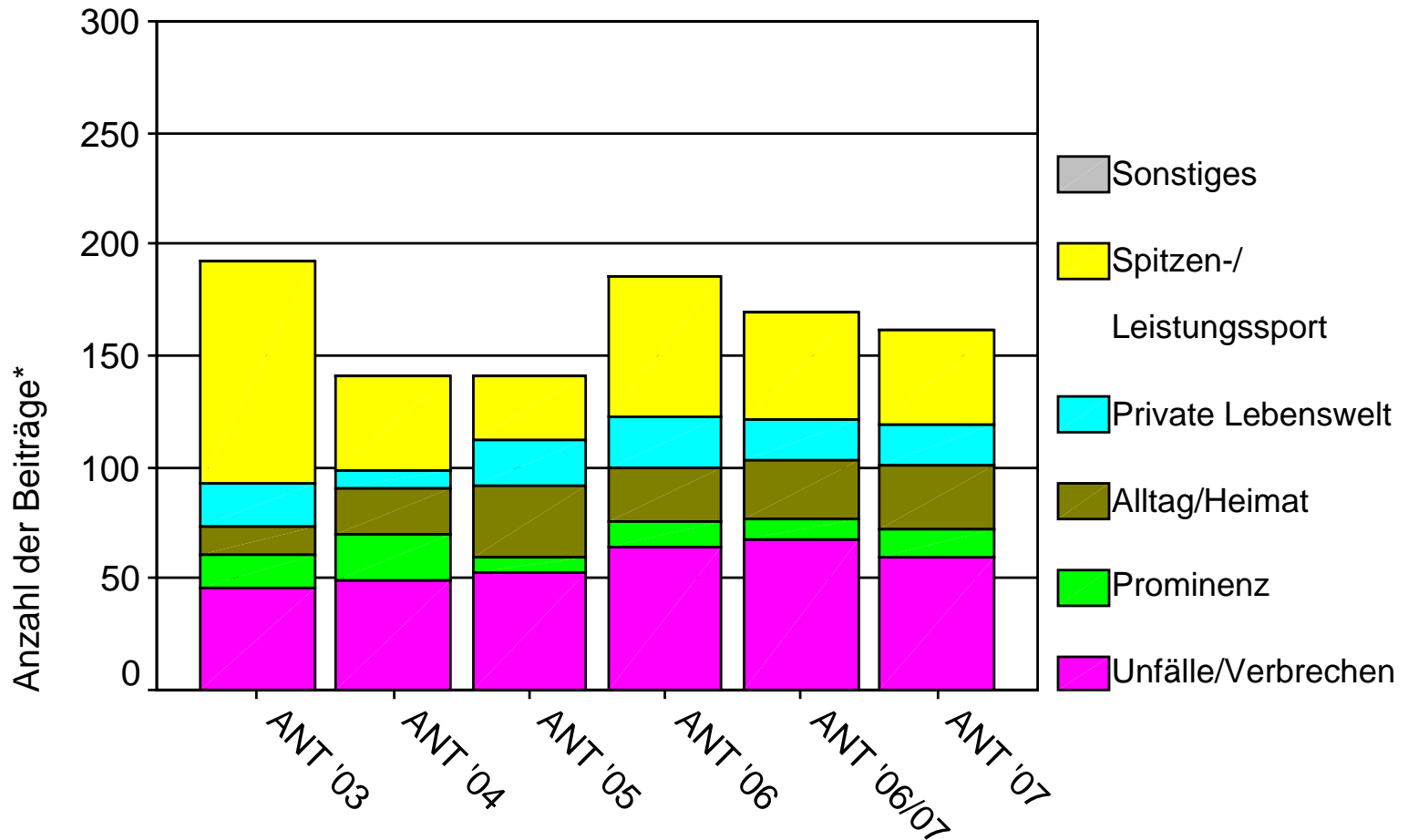
Themenspektrum 1: Politik und Gesellschaft (ohne Wiederholungen)



*ANZAHL der Beiträge pro Woche (Berichterstattung, Mo-So, 5-19 Uhr)

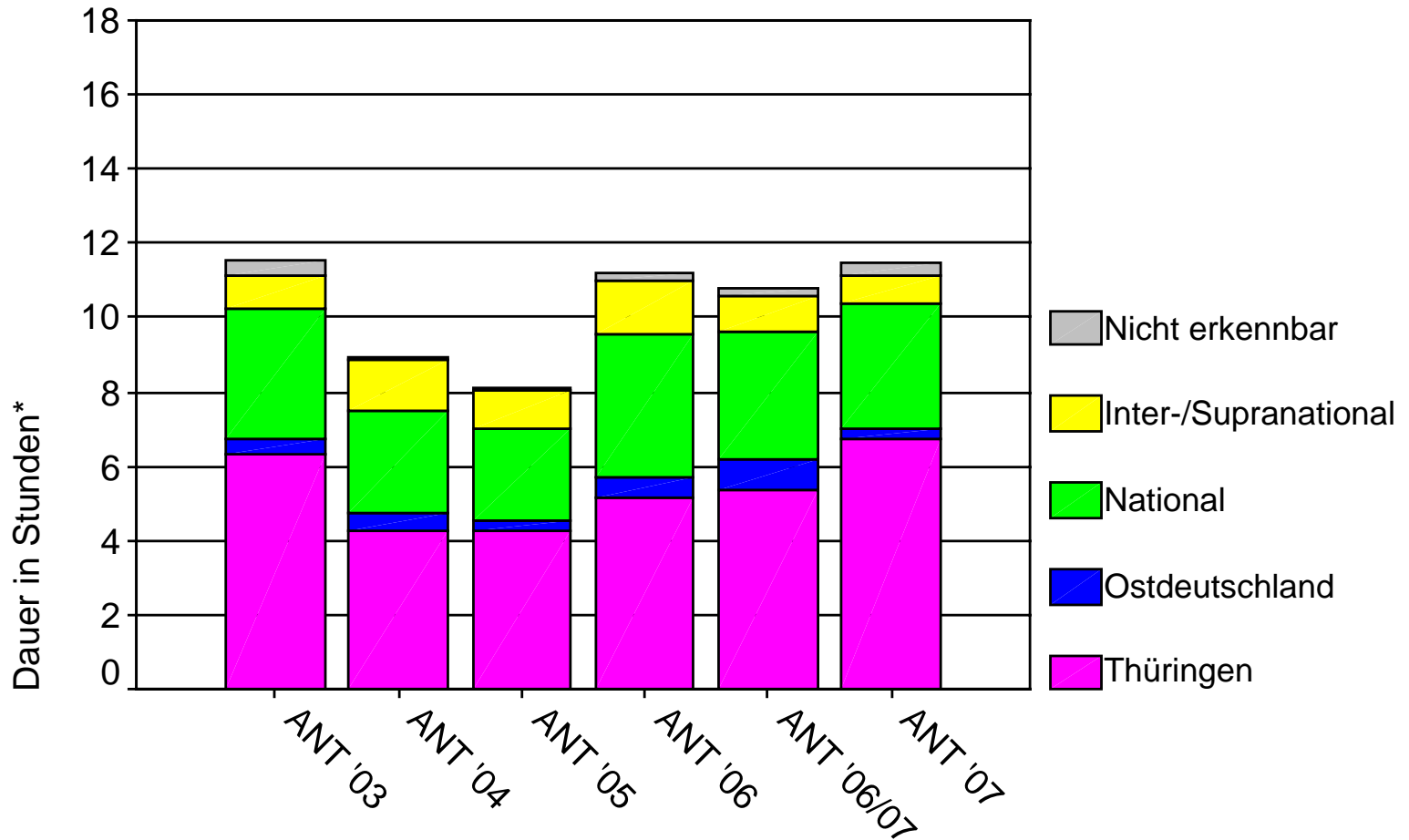
Analyse der Berichterstattung

Themenspektrum 2: Human Touch, Privates, Sport
(ohne Wiederholungen)

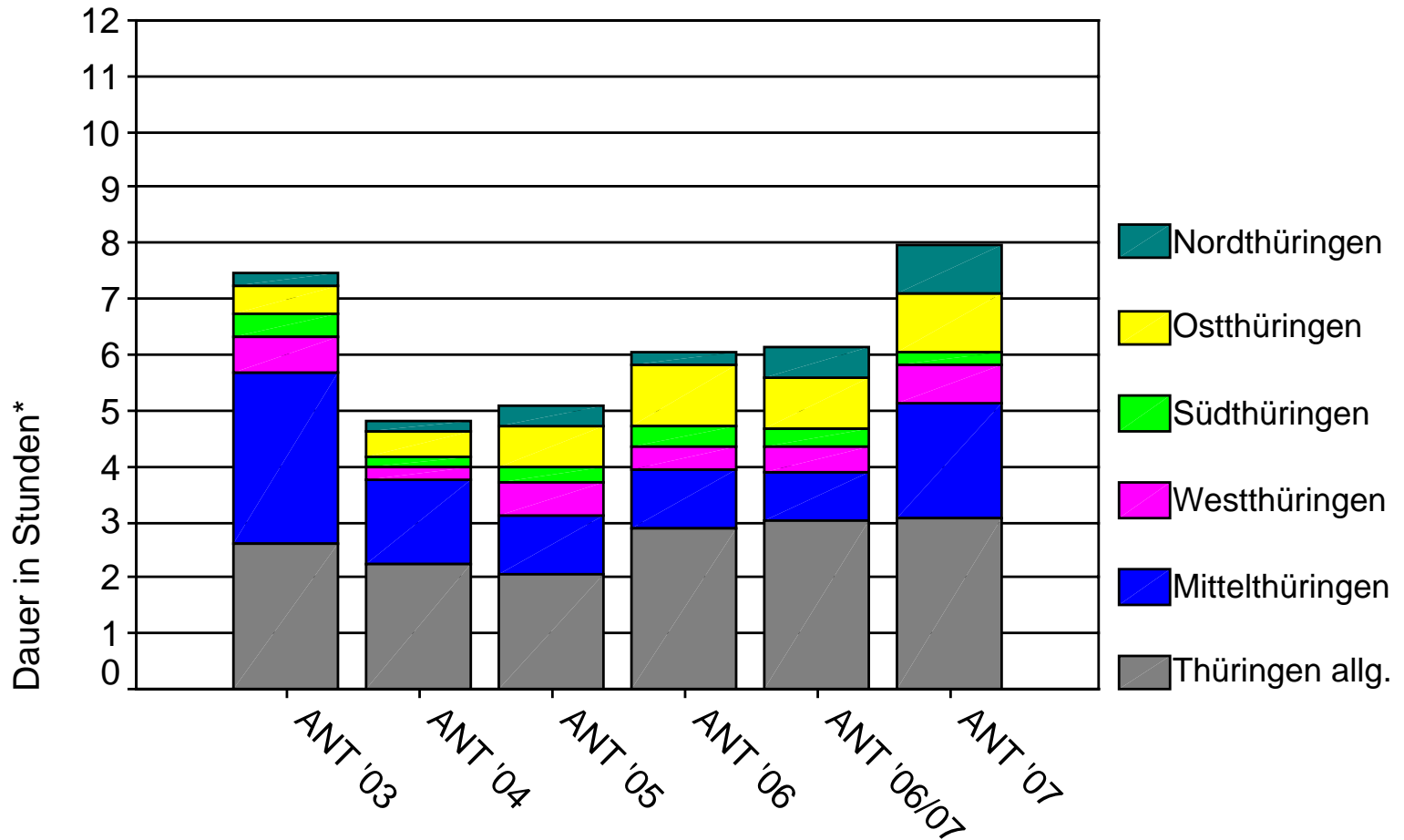


*ANZAHL der Beiträge pro Woche (Berichterstattung, Mo-So, 5-19 Uhr)

Analyse der Berichterstattung Thüringenbezug (engster Bezug!)



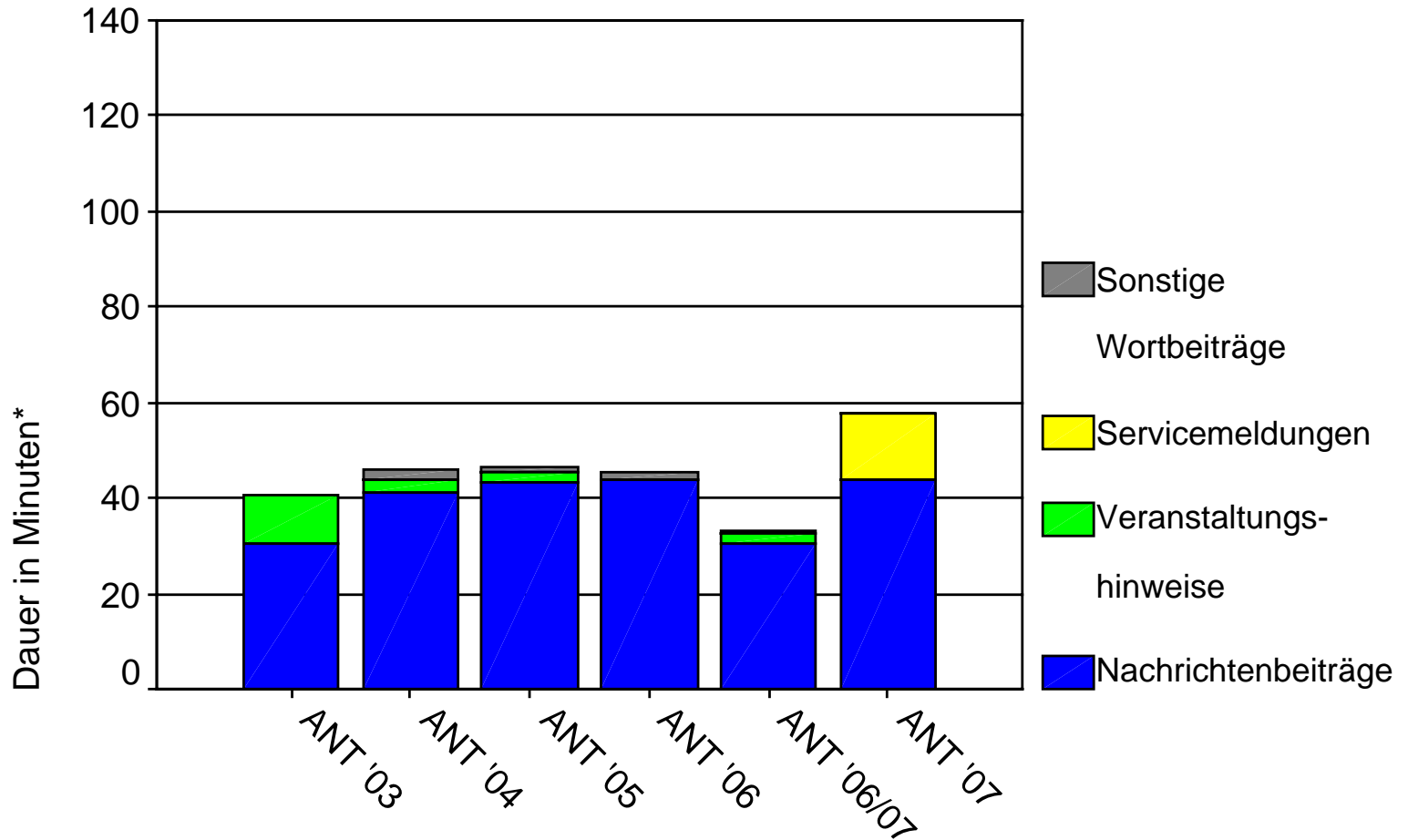
*DAUER der Beiträge pro Woche (Berichterstattung, Mo-So, 5-19 Uhr)



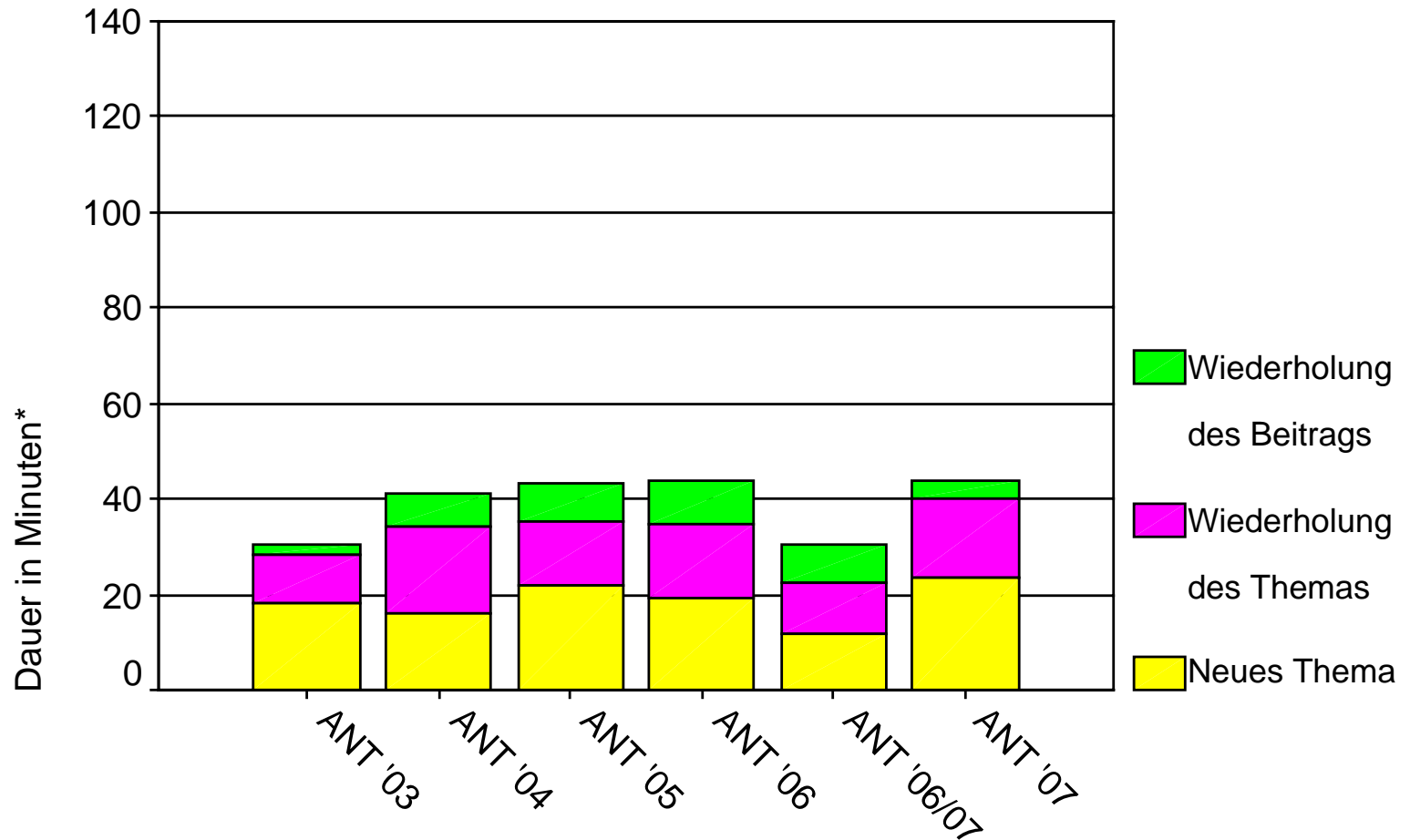
*DAUER der Beiträge pro Woche (Berichterstattung, Mo-So, 5-19 Uhr)

Analyse der Regionalisierungen

Umfang und Zusammensetzung



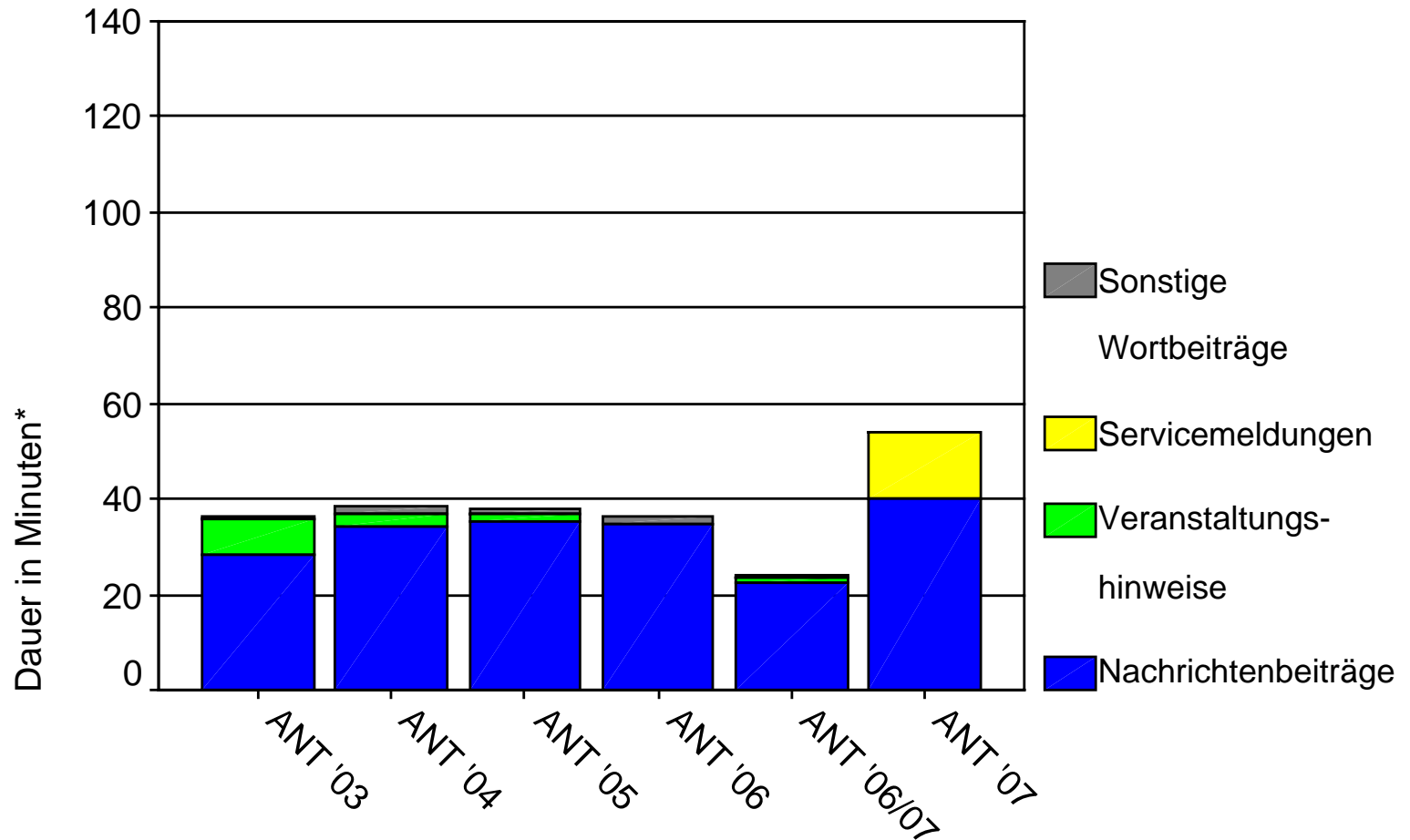
*DAUER der Beiträge pro Woche (Mo-So, 5-19 Uhr)



*DAUER der Beiträge pro Woche (Berichterstattung, Mo-So, 5-19 Uhr)

Analyse der Regionalisierungen

Umfang und Zusammensetzung (originäre Beiträge)



*DAUER der Beiträge pro Woche (Mo-So, 5-19 Uhr)

Programmstruktur, Berichterstattung und Musikstile

Die Entwicklung des Programms von
Antenne Thüringen in den Jahren
2003 bis 2007